

Podstawowe informacje



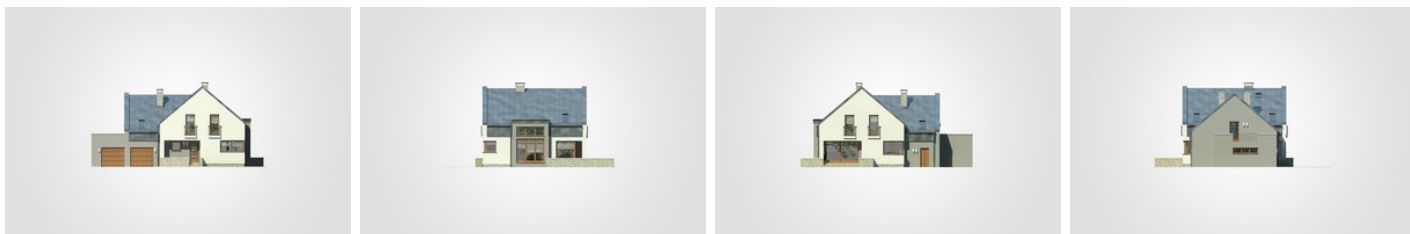
Dane techniczne projektu

Całkowita powierzchnia	299.70 m²
Powierzchnia użytkowa	155.95 m²
Powierzchnia zabudowy	161.75 m²
Powierzchnia dachu	180 m²
Kubatura	941.25 m³
Wymiary budynku	17.05 x 11.10 m
Kąt nachylenia	40°
Wysokość budynku	8.39 m
Wymiary działki	25.05 x 19.10 m

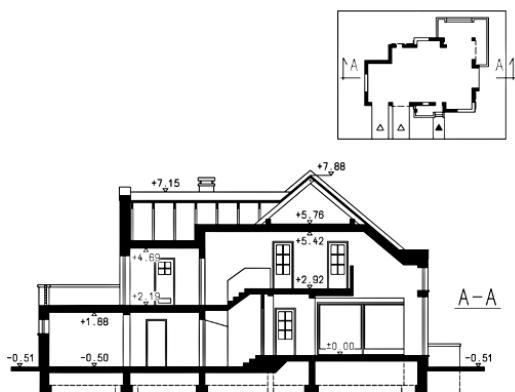
Opis projektu

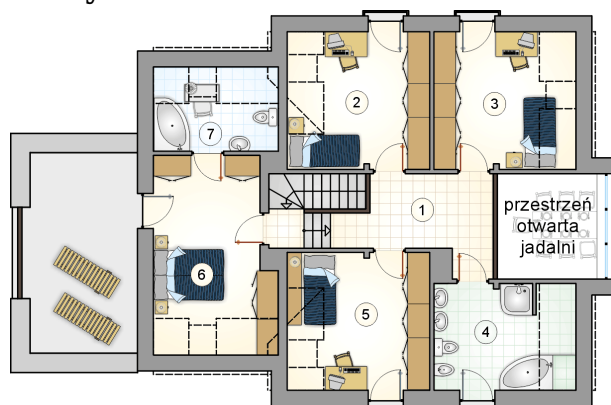
Dom parterowy z poddaszem użytkowym w nowoczesnej stylistyce, z 4 sypialniami i tarasem nad 2-stanowiskowym garażem, z przeszklonym ryzalitem

Elewacje

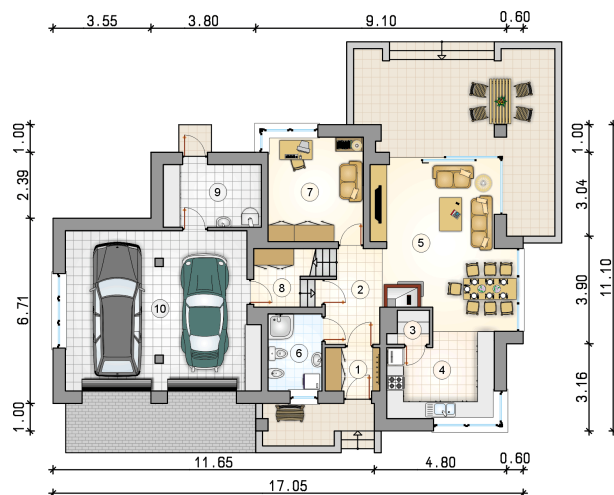


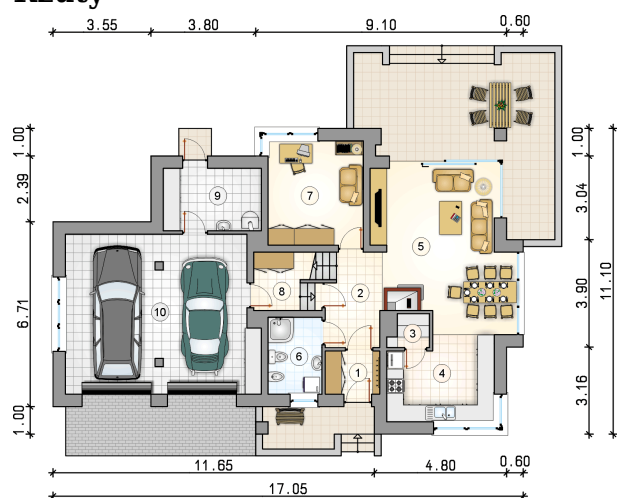
Przekrój



Rzuty

Parter 78 m²

przedsionek	3.10 m ²
garaż	39.30 m ²
hall z komunikacją	6.70 m ²
spizarka	1.60 m ²
kuchnia	10.65 m ²
pokój dzienny z jadalnią	26.45 m ²
łazienka	5.45 m ²
pokój	13.10 m ²
pom. gospodarcze	2.90 m ²
kotłownia	8.05 m ²



Rzuty

Poddasze 77.95 m²

hall z komunikacją	9.55 m ²
pokój	13.10 m ²
pokój	12.20 m ²
łazienka	9.45 m ²
pokój	13.10 m ²
pokój	15.25 m ²
łazienka	5.30 m ²

