

Podstawowe informacje



Dane techniczne projektu

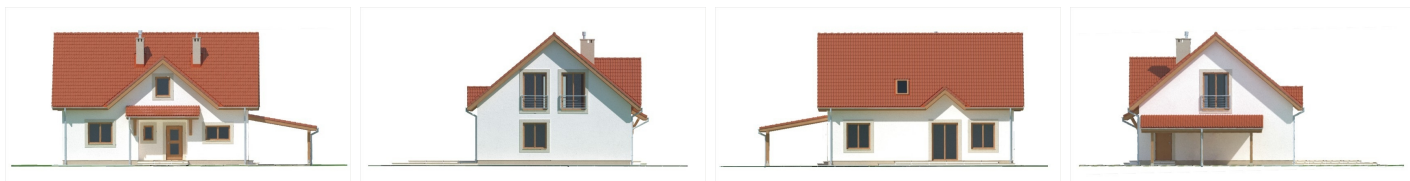
Powierzchnia użytkowa	132.30 m ²
Powierzchnia zabudowy	131.40 m ²
Powierzchnia dachu	208.50 m ²
Kąt nachylenia	40°
Wysokość budynku	8.12 m
Wymiary działki	22.10 x 0 m

Opis projektu

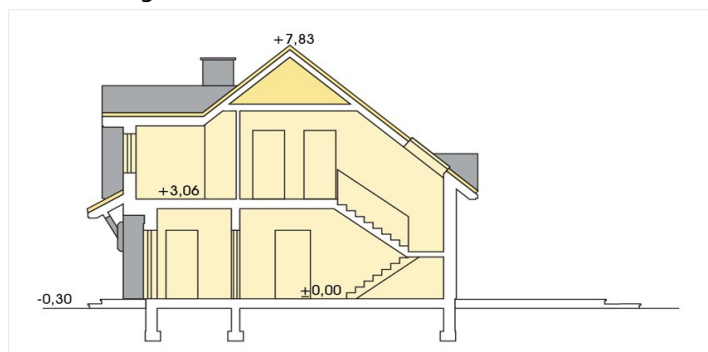
✘ Funkcjonalny i wygodny dom dla 4-5 osobowej rodziny, utrzymany w klasycznej ponadczasowej stylistyce. Dom o praktycznym wnętrzu. Dostępna wersja bez garażu, z garażem i z wiatą garażową. Prosta konstrukcja i tradycyjna forma zapewniają niskie koszty realizacji. Wersja z kotłownią na paliwo stałe.

[Google](#)

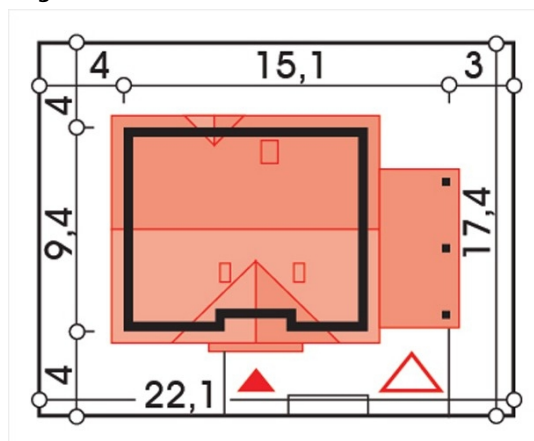
Elewacje



Przekrój



Sytuacje



Rzuty