

## Podstawowe informacje



## Dane techniczne projektu

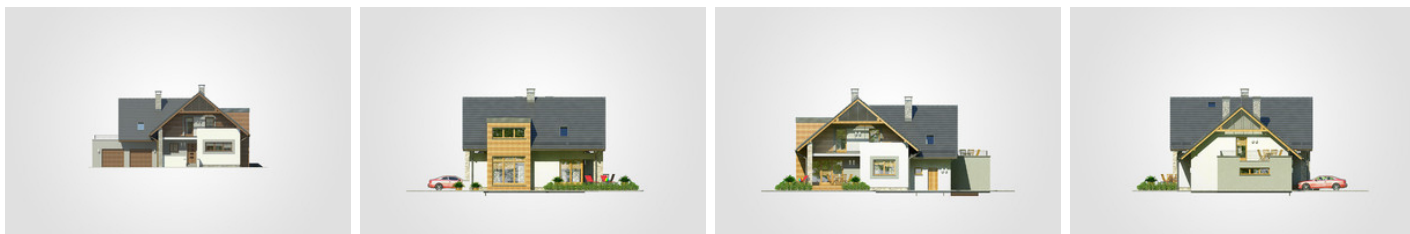
<b>Całkowita powierzchnia</b>	<b>289.15 m<sup>2</sup></b>
<b>Powierzchnia użytkowa</b>	<b>157 m<sup>2</sup></b>
<b>Powierzchnia zabudowy</b>	<b>168.20 m<sup>2</sup></b>
<b>Powierzchnia dachu</b>	<b>232 m<sup>2</sup></b>
<b>Kubatura</b>	<b>973 m<sup>3</sup></b>
<b>Wymiary budynku</b>	<b>17.45 x 11.60 m</b>
<b>Kąt nachylenia</b>	<b>40°</b>
<b>Wysokość budynku</b>	<b>8.52 m</b>
<b>Wymiary działki</b>	<b>25.45 x 19.60 m</b>



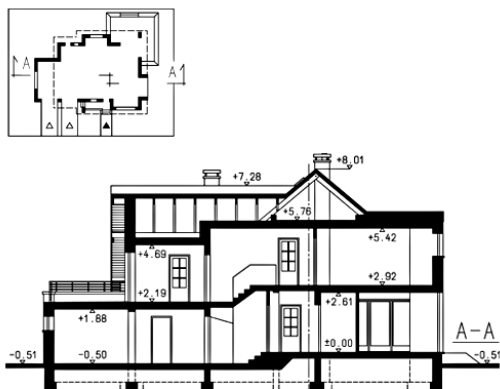
## Opis projektu

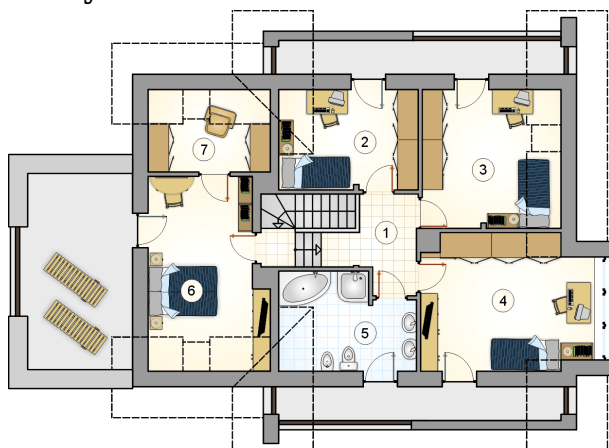
Parterowy dom z poddaszem użytkowym i 4 sypialniami, przestronnym tarasem nad garażem i oryginalnym ryzalitem

## Elewacje

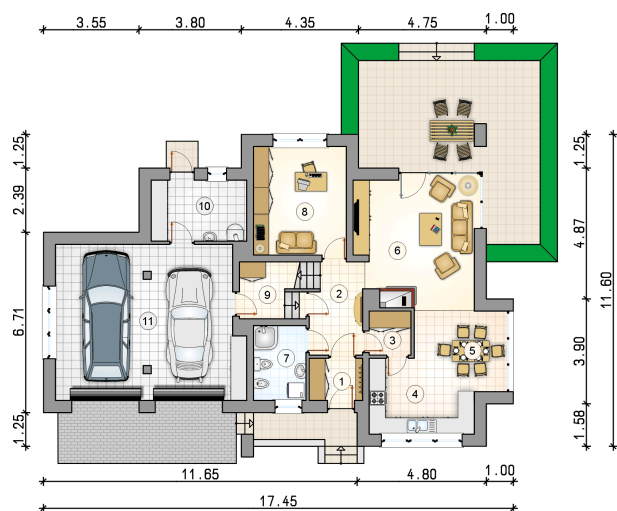


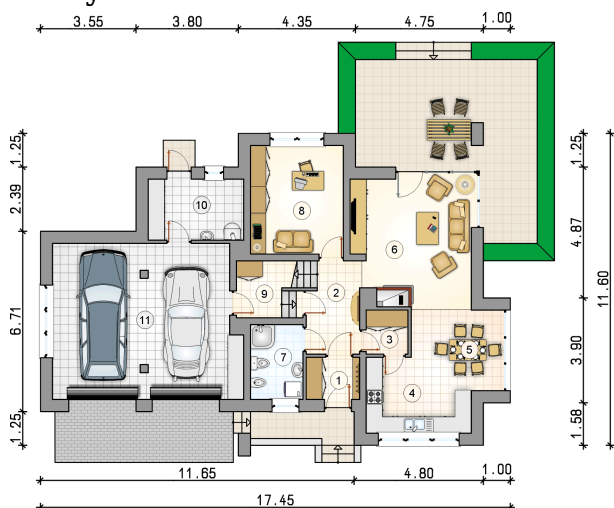
## Przekrój



**Rzuty**

**Parter 80.80 m<sup>2</sup>**

przedsionek	3.10 m <sup>2</sup>
kotłownia	8.05 m <sup>2</sup>
garaż	39.30 m <sup>2</sup>
hall z komunikacją	6.55 m <sup>2</sup>
spizarka	2.55 m <sup>2</sup>
kuchnia	9.60 m <sup>2</sup>
jadalnia	8.45 m <sup>2</sup>
pokój dzienny	20.20 m <sup>2</sup>
łazienka	5.45 m <sup>2</sup>
pokój	13.95 m <sup>2</sup>
pom. gospodarcze	2.90 m <sup>2</sup>



**Rzuty**

**Poddasze 76.20 m<sup>2</sup>**

hall z komunikacją	5.75 m <sup>2</sup>
pokój	10.05 m <sup>2</sup>
pokój	12.70 m <sup>2</sup>
pokój	18.25 m <sup>2</sup>
łazienka	8.70 m <sup>2</sup>
pokój	15.35 m <sup>2</sup>
garderoba	5.40 m <sup>2</sup>

