

## Podstawowe informacje



## Dane techniczne projektu

<b>Całkowita powierzchnia</b>	<b>169.31 m<sup>2</sup></b>
<b>Powierzchnia użytkowa</b>	<b>128.83 m<sup>2</sup></b>
<b>Powierzchnia zabudowy</b>	<b>121.07 m<sup>2</sup></b>
<b>Kubatura</b>	<b>719 m<sup>3</sup></b>
<b>Wymiary budynku</b>	<b>15.10 x 8.80 m</b>
<b>Kąt nachylenia</b>	<b>45°</b>
<b>Wysokość budynku</b>	<b>8.66 m</b>
<b>Wymiary działki</b>	<b>24.30 x 17.40 m</b>



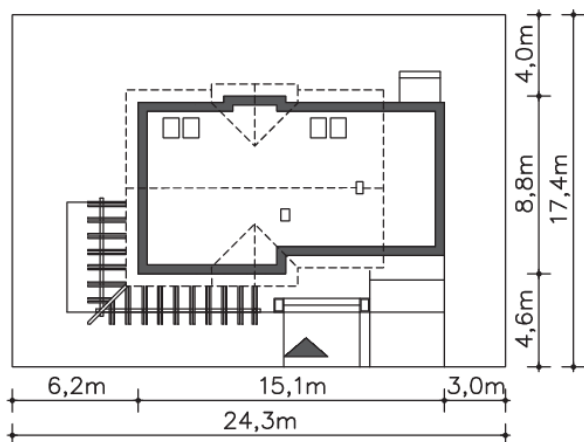
## Opis projektu

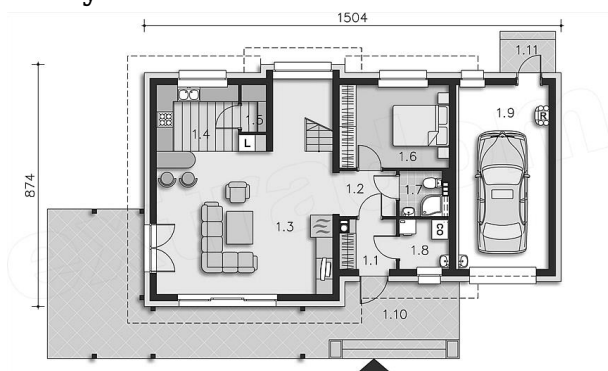
Interesujący dom energooszczędny, który nadaje się na działki z wejściem od południa. Pokój dzienny, który wraz z kuchnią tworzy jedną przestrzeń, usytuowany jest od frontu i uzupełniony tarasem z atrakcyjną pergolą. Nowoczesna bryła i wyszukany detal nadaje domu niebanalnego charakteru. Wnętrze uzupełnione jest o dodatkowy pokój na parterze, a na poddaszu znajdują się trzy sypialnie, z których dwie mają wyjście na zadaszony taras nad garażem.

## Elewacje

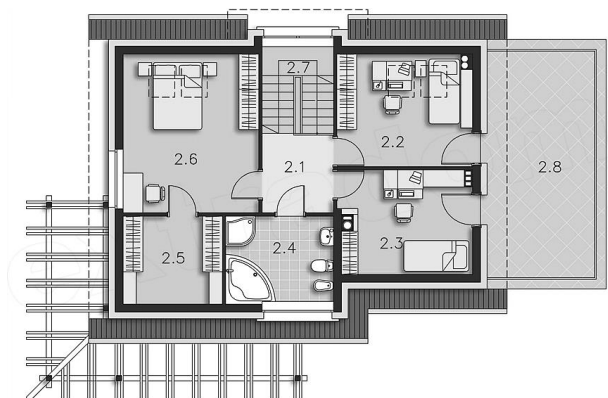


## Sytuacje



**Rzuty**

**Parter 69.64 m<sup>2</sup>**

Kuchnia	3.48 m <sup>2</sup>
Komunikacja	45.20 m <sup>2</sup>
Pokój dzienny	2.40 m <sup>2</sup>
Spizarnia	3.37 m <sup>2</sup>
Pokój	36.19 m <sup>2</sup>
Łazienka	7.62 m <sup>2</sup>
C.o.	1.49 m <sup>2</sup>
Garaż	11.73 m <sup>2</sup>
Taras	2.56 m <sup>2</sup>
Podest	3.20 m <sup>2</sup>
Wiatrołap	21.41 m <sup>2</sup>


**Poddasze 99.67 m<sup>2</sup>**

Komunikacja	5.18 m <sup>2</sup>
Pokój	9.95 m <sup>2</sup>
Pokój	11.33 m <sup>2</sup>
Łazienka	6.37 m <sup>2</sup>
Garderoba	5.06 m <sup>2</sup>
Pokój	15.67 m <sup>2</sup>
Schody	5.63 m <sup>2</sup>
Balkon	26.76 m <sup>2</sup>