

## Podstawowe informacje



## Dane techniczne projektu

<b>Całkowita powierzchnia</b>	<b>170.95 m<sup>2</sup></b>
<b>Powierzchnia użytkowa</b>	<b>128.97 m<sup>2</sup></b>
<b>Powierzchnia zabudowy</b>	<b>125.31 m<sup>2</sup></b>
<b>Kubatura</b>	<b>695 m<sup>3</sup></b>
<b>Wymiary budynku</b>	<b>15.10 x 9.10 m</b>
<b>Kąt nachylenia</b>	<b>40°</b>
<b>Wysokość budynku</b>	<b>8.20 m</b>
<b>Wymiary działki</b>	<b>22.10 x 19.90 m</b>



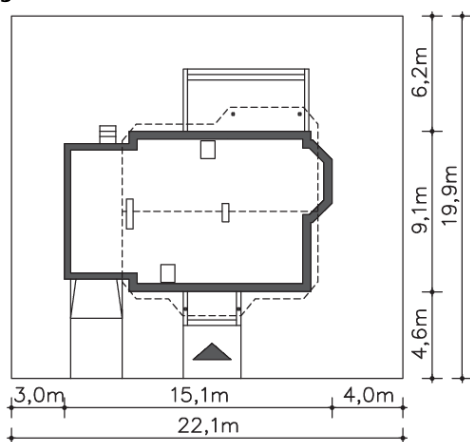
## Opis projektu

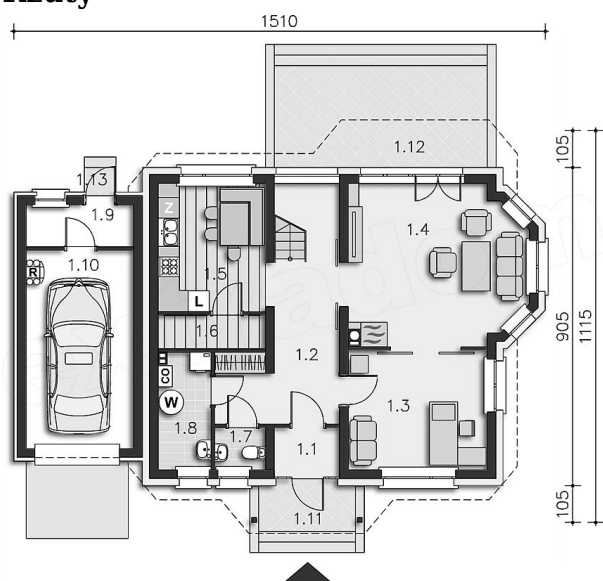
Dom energooszczędny, który dzięki swojemu starannie przemyślanemu układowi funkcjonalnemu oraz atrakcyjnemu wyglądowi zewnętrznemu zyskał uznanie wielu inwestorów. Jego wersja energooszczędna jest propozycją dla tych, którzy oprócz względów estetycznych mają także na uwadze bilans ekonomiczny domu. A ten dom, dzięki zastosowanym rozwiązaniom do domów energooszczędnych, będzie mógł oszczędzać nawet 50% na kosztach ogrzewania.

## Elewacje

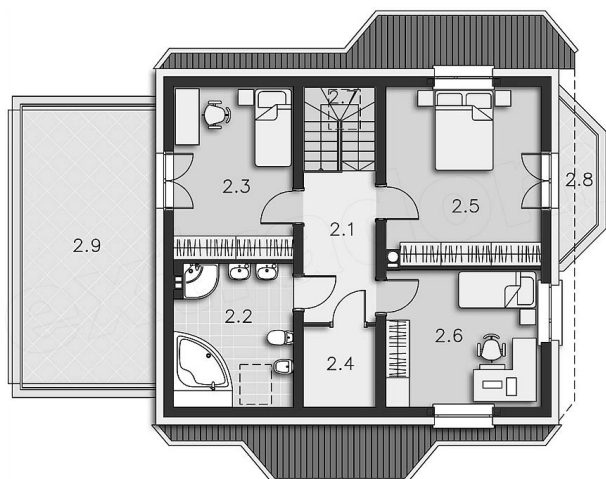


## Sytuacje



**Rzuty**

**Parter 74.88 m<sup>2</sup>**

Wc	2.18 m <sup>2</sup>
Pokój	17.02 m <sup>2</sup>
Pokój dzienny	3.56 m <sup>2</sup>
Kuchnia	17.51 m <sup>2</sup>
Spizarnia	0.63 m <sup>2</sup>
Pralnia, c.o.	13.66 m <sup>2</sup>
Pom.pomocnicze	13.27 m <sup>2</sup>
Garaż	21.78 m <sup>2</sup>
Podest	10.98 m <sup>2</sup>
Taras	2.87 m <sup>2</sup>
Podest	1.70 m <sup>2</sup>
Wiatrołap	4.86 m <sup>2</sup>
Komunikacja	3.58 m <sup>2</sup>


**Poddasze 96.07 m<sup>2</sup>**

Komunikacja	6.98 m <sup>2</sup>
Łazienka	7.03 m <sup>2</sup>
Pokój	9.50 m <sup>2</sup>
Garderoba	1.45 m <sup>2</sup>
Pokój	14.64 m <sup>2</sup>
Pokój	10.60 m <sup>2</sup>
Schody	3.89 m <sup>2</sup>
Balkon	3.27 m <sup>2</sup>
Balkon	22.94 m <sup>2</sup>