

Podstawowe informacje



Dane techniczne projektu

| | |
|-------------------------------|-----------------------------|
| Całkowita powierzchnia | 222.45 m² |
| Powierzchnia użytkowa | 150.65 m² |
| Powierzchnia zabudowy | 110.40 m² |
| Powierzchnia dachu | 186.90 m² |
| Kubatura | 697.50 m³ |
| Wymiary budynku | 12.45 x 9 m |
| Kąt nachylenia | 40° |
| Wysokość budynku | 8.17 m |
| Wymiary działki | 20.45 x 21.90 m |



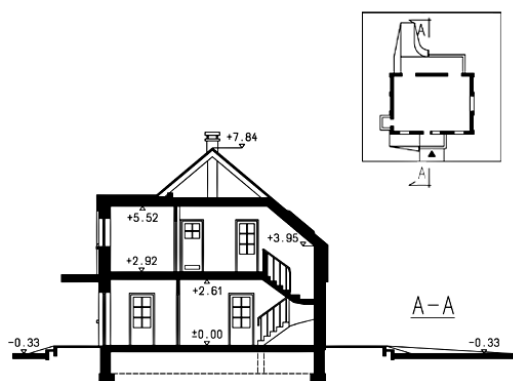
Opis projektu

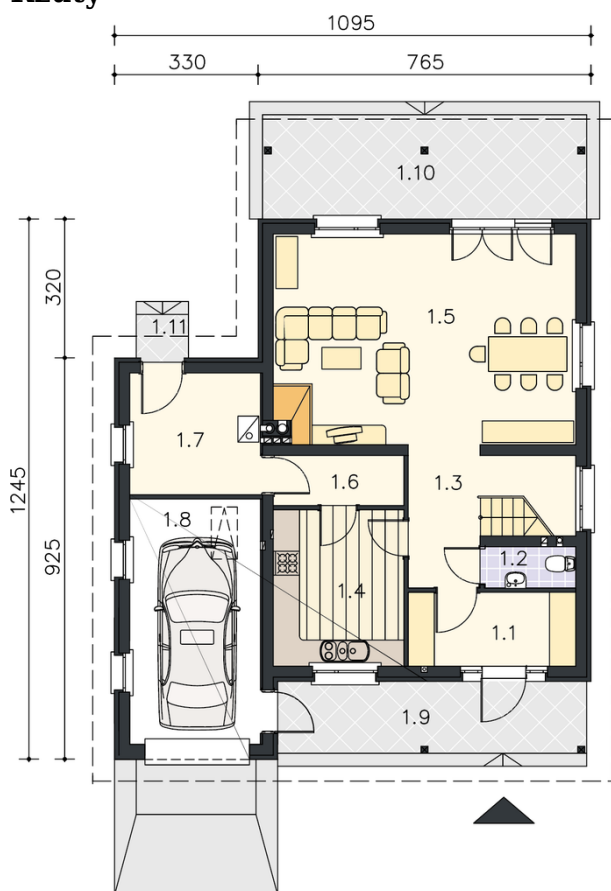
Dom parterowy z poddaszem użytkowym w nowoczesnej stylistyce, przeszklona lukarna nad wejściem, 4 sypialnie

Elewacje

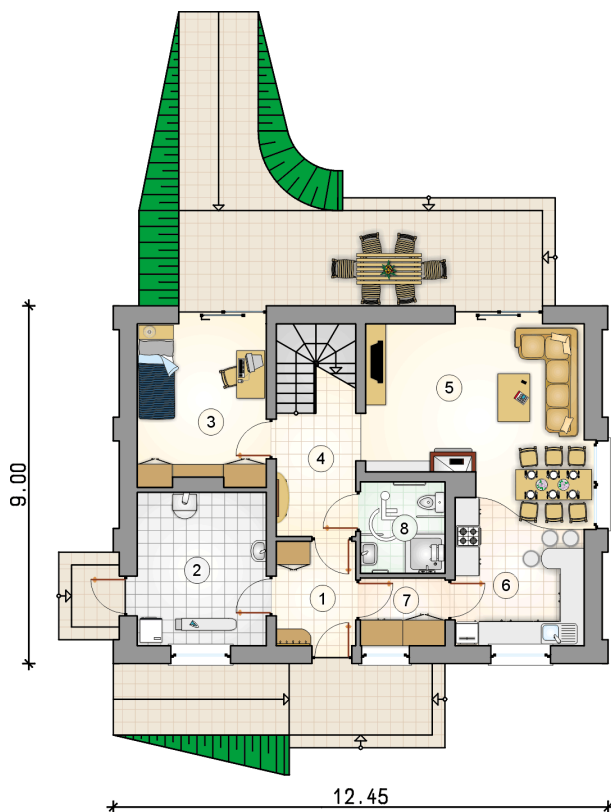


Przekrój



Rzuty

Parter 81.60 m²

| | |
|--------------------------|----------------------|
| przedsionek | 5.25 m ² |
| kotłownia | 12.55 m ² |
| pokój | 13.05 m ² |
| hall z komunikacją | 7.75 m ² |
| pokój dzienny z jadalnią | 23.50 m ² |
| kuchnia | 11.00 m ² |
| spizarka | 3.60 m ² |
| łazienka | 4.90 m ² |



Rzuty

Poddasze 69.05 m²

| | |
|--------------------|----------------------|
| hall z komunikacją | 10.50 m ² |
| łazienka | 6.20 m ² |
| łazienka | 3.80 m ² |
| pokój | 10.65 m ² |
| pokój | 16.25 m ² |
| pokój | 10.90 m ² |
| pokój | 10.75 m ² |

