

Podstawowe informacje



Dane techniczne projektu

Całkowita powierzchnia	145.19 m²
Powierzchnia użytkowa	128.35 m²
Powierzchnia zabudowy	97.64 m²
Kubatura	571 m³
Wymiary budynku	10.70 x 9.20 m
Kąt nachylenia	40°
Wysokość budynku	7.65 m
Wymiary działki	18.70 x 19.20 m



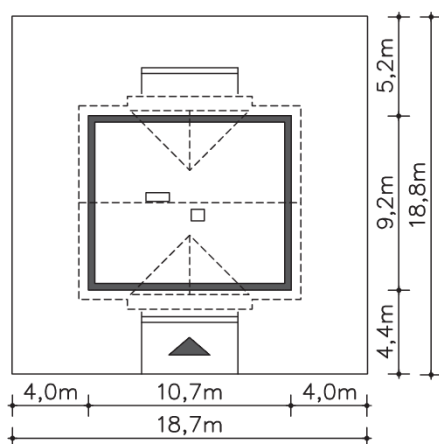
Opis projektu

Mały, zwarty domek jednorodzinny z charakterystycznymi trójkątnymi lukarnami w połąci dachu, prosty i tani w budowie jest adresowany dla trzy-, pięcioosobowej rodziny. Zapewni jej wysoki komfort życia. Na parterze znajduje się wiatrołap z pom. gospodarczym, kuchnia z jadalnią połączona z salonem, salon z kominkiem idealnie usytuowanym tak by wentylował wszystkie pomieszczenia i nadawał się do zainstalowania dodatkowego ogrzewania kominkowego. Z hallu, w którym umieszczono schody, dostępny jest dodatkowy gabinet czy pokój gościnny oraz toaleta. Na poddaszu znajdują...

Elewacje



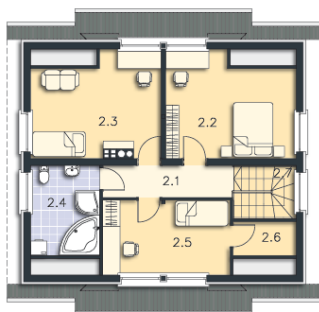
Sytuacje



Rzuty

Parter 74.16 m²

Wiatrołap	6.59 m ²
Kuchnia	14.18 m ²
Pokój dzienny	27.80 m ²
Pokój	11.74 m ²
Komunikacja	3.95 m ²
Łazienka, c.o.	4.10 m ²
Pom.gosp.	5.80 m ²
Taras	7.56 m ²
Taras	11.11 m ²


Poddasze 71.03 m²

Komunikacja	5.78 m ²
Pokój	15.15 m ²
Pokój	14.75 m ²
Łazienka	6.96 m ²
Pokój	11.02 m ²
Schówek	1.43 m ²
Schody	4.68 m ²