

Podstawowe informacje



Dane techniczne projektu

Całkowita powierzchnia	131.53 m²
Powierzchnia użytkowa	121.66 m²
Powierzchnia zabudowy	118.41 m²
Kubatura	686 m³
Wymiary budynku	13.30 x 11.40 m
Kąt nachylenia	40°
Wysokość budynku	8.49 m
Wymiary działki	20.30 x 21.10 m



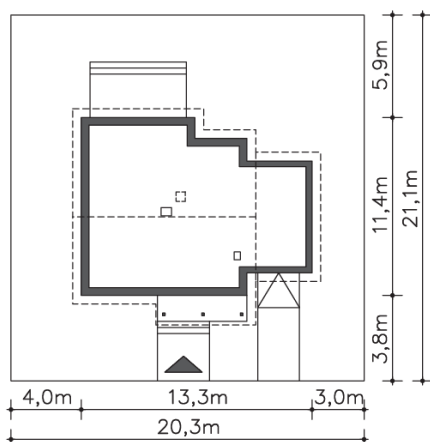
Opis projektu

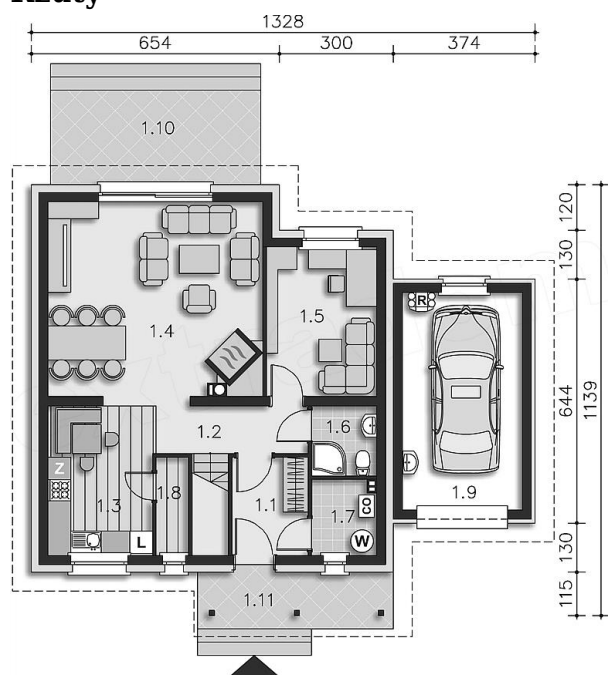
Prosty w formie dom energooszczędny, którego nieskomplikowana bryła wpływa korzystnie na ograniczanie strat ciepła poprzez przegrody zewnętrzne. Ma ona znaczenie także przy kosztach realizacji, które dzięki temu mogą być obniżone. Układ pomieszczeń we wnętrzu wyraźnie dzieli dom na strefę nocną i dzienną. Na parterze na uwagę zasługuje duży pokój dzienny z kominkiem i dodatkowy gabinet, mogący pełnić rolę sypialni dla gości. Dostępna jest także wersja standardowa Brema (LMP132).

Elewacje

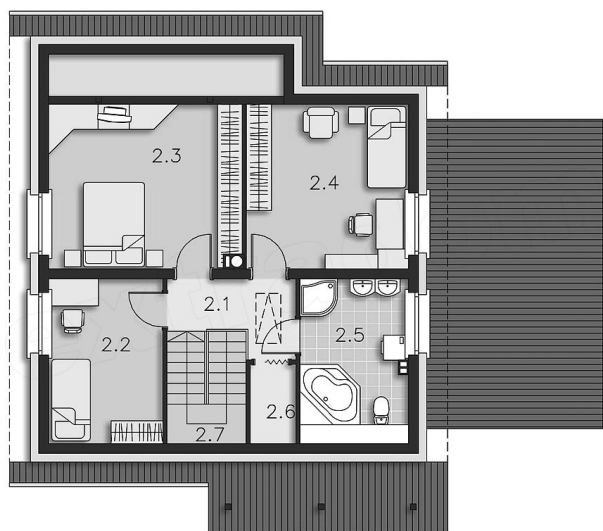


Sytuacje



Rzuty

Parter 69.27 m²

Kuchnia	5.17 m ²
Wiatrołap	13.85 m ²
Komunikacja	7.74 m ²
Pokój dzienny	5.10 m ²
Pokój	10.75 m ²
Łazienka	29.36 m ²
C.o.	11.34 m ²
Spizarnia	3.11 m ²
Garaż	3.29 m ²
Taras	1.15 m ²
Podest	17.93 m ²


Poddasze 62.26 m²

Komunikacja	4.69 m ²
Pokój	8.25 m ²
Pokój	13.87 m ²
Pokój	11.64 m ²
Łazienka	7.73 m ²
Schowek	1.08 m ²
Schody	5.13 m ²