

Podstawowe informacje



Dane techniczne projektu

Całkowita powierzchnia	273.70 m ²
Powierzchnia użytkowa	138.20 m ²
Powierzchnia zabudowy	145.20 m ²
Powierzchnia dachu	235.50 m ²
Kubatura	786.40 m ³
Wymiary budynku	14.10 x 11.60 m
Kąt nachylenia	40°
Wysokość budynku	8.57 m
Wymiary działki	22.20 x 19.60 m



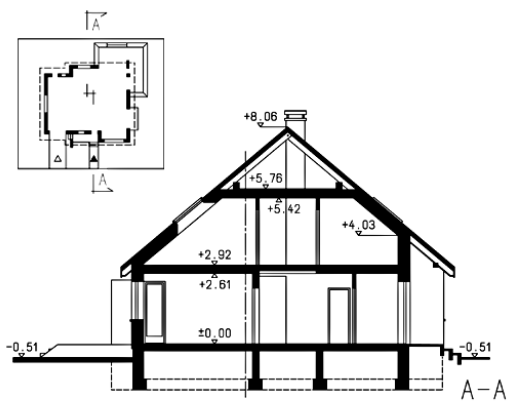
Opis projektu

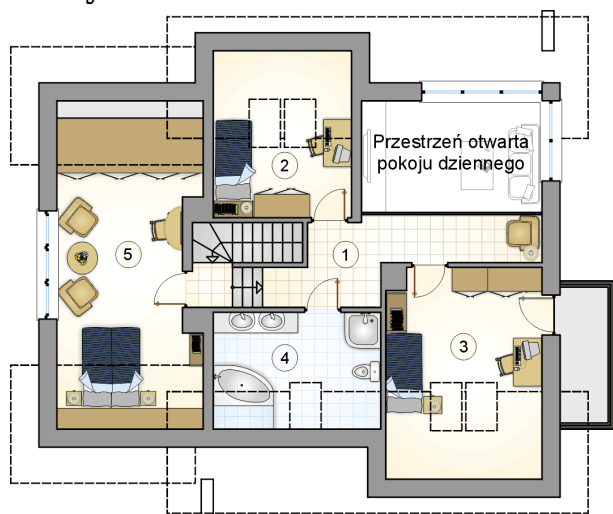
Dom parterowy z poddaszem użytkowym i garażem, przestronnym tarasem i przeszklonym ryzalitem

Elewacje

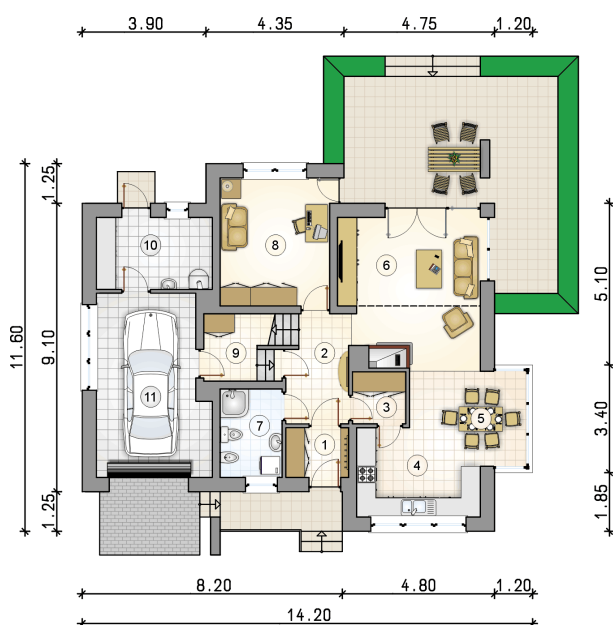


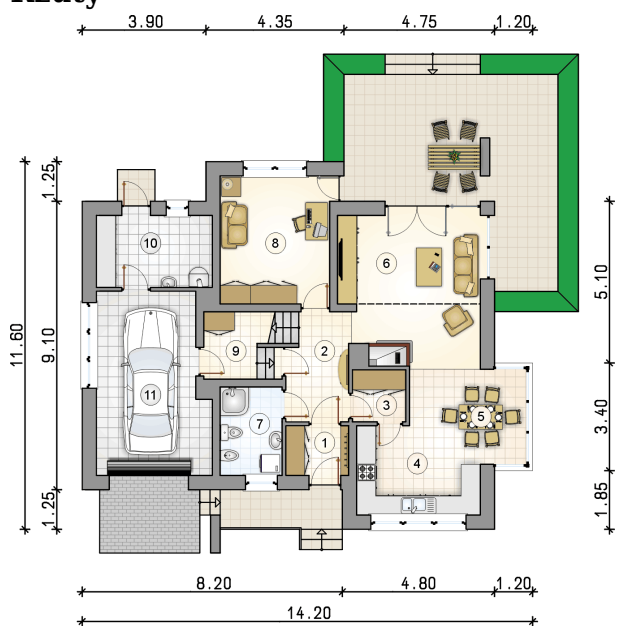
Przekrój



Rzuty

Parter 82.35 m²

przedsionek	3.10 m ²
kotłownia	8.05 m ²
garaż	18.85 m ²
hall z komunikacją	6.55 m ²
spizarka	2.75 m ²
kuchnia	9.65 m ²
jadalnia	9.80 m ²
pokój dzienny	20.15 m ²
łazienka	5.45 m ²
pokój	13.95 m ²
pom. gospodarcze	2.90 m ²



Rzuty

Poddasze 55.20 m²

hall z komunikacją

 10.15 m²

pokój

 7.25 m²

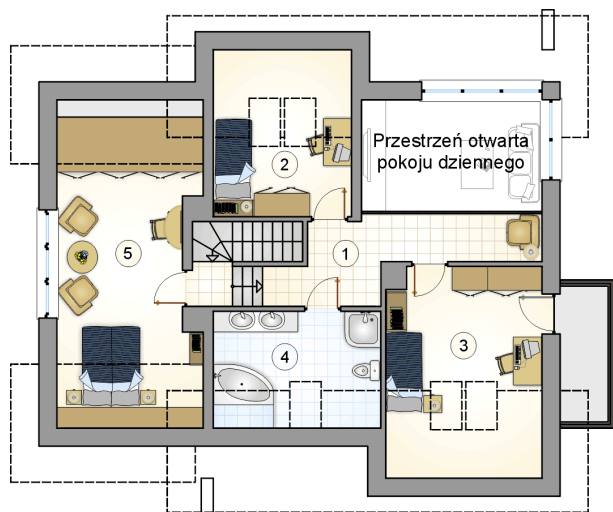
pokój

 12.25 m²

łazienka

 8.75 m²

pokój

 16.80 m²

 Przestrzeń otwarta
 pokoju dziennego