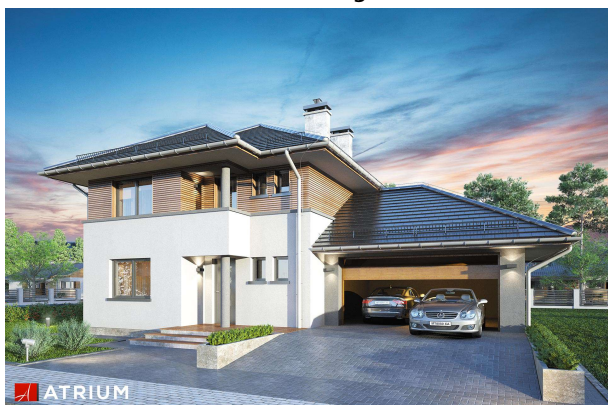


Podstawowe informacje



Dane techniczne projektu

Całkowita powierzchnia	262.25 m²
Powierzchnia użytkowa	136.65 m²
Powierzchnia zabudowy	152.40 m²
Powierzchnia dachu	248.80 m²
Kubatura	976.65 m³
Wymiary budynku	16.24 x 11.83 m
Kąt nachylenia	30°
Wysokość budynku	9.25 m
Wymiary działki	23.24 x 19.83 m



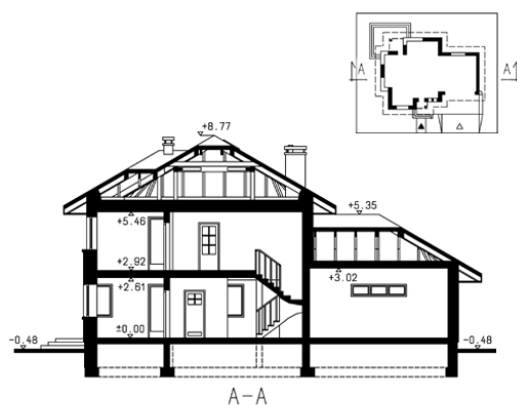
Opis projektu

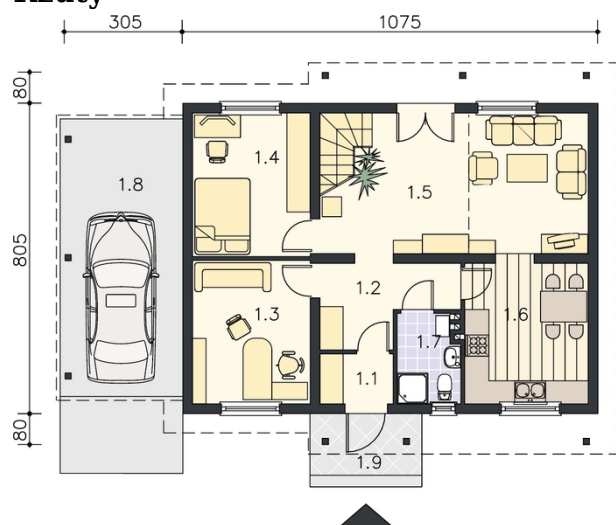
Elegancki dom piętrowy w stylu włoskim z częściowo zadaszonym tarasem i 2-stanowiskowym garażem

Elewacje

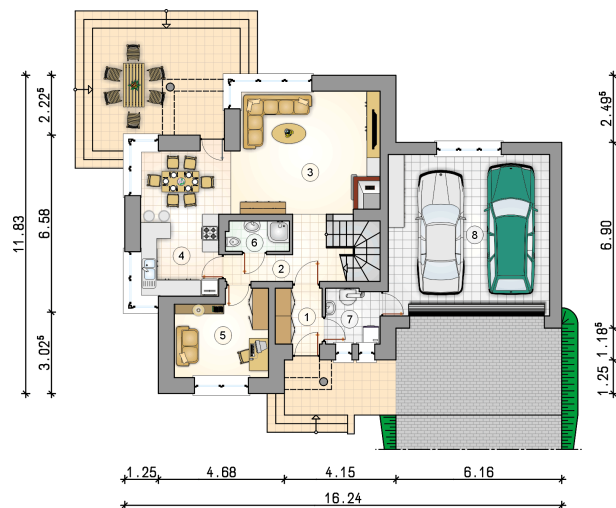


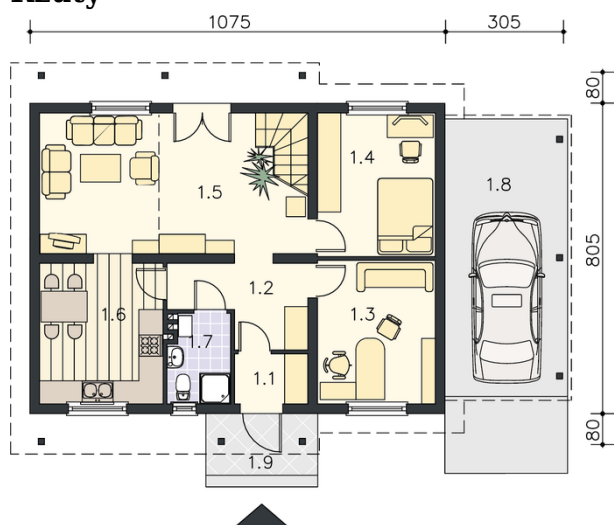
Przekrój



Rzuty

Parter 69.30 m²

przedsionek	3.65 m ²
hall z komunikacją	7.25 m ²
pokój dzienny	23.60 m ²
kuchnia z jadalnią	17.55 m ²
pokój	10.50 m ²
łazienka	2.65 m ²
kotłownia	4.10 m ²
garaż	36.00 m ²



Rzuty

Piętro 67.35 m²

hall z komunikacją	8.40 m ²
łazienka	8.25 m ²
pokój	10.50 m ²
pokój	17.25 m ²
garderoba	7.85 m ²
pokój	15.10 m ²

