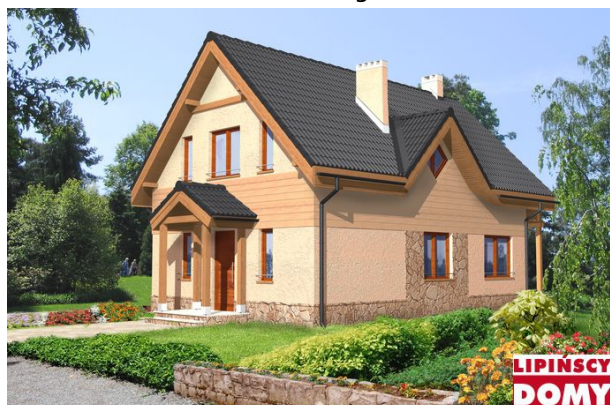
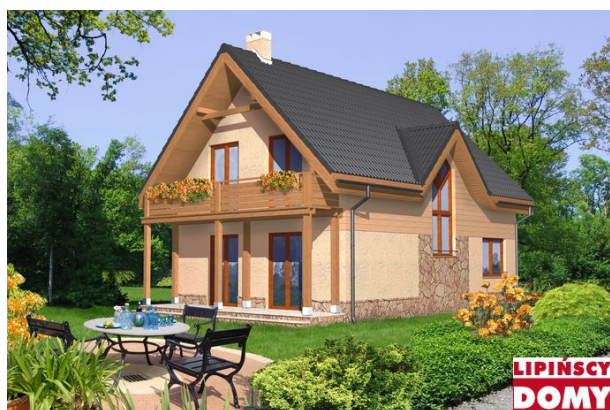


Podstawowe informacje



Dane techniczne projektu

Całkowita powierzchnia	139.74 m²
Powierzchnia użytkowa	118.59 m²
Powierzchnia zabudowy	81.12 m²
Kubatura	523 m³
Wymiary budynku	7.60 x 10.70 m
Kąt nachylenia	45°
Wysokość budynku	8.39 m
Wymiary działki	15.60 x 20 m



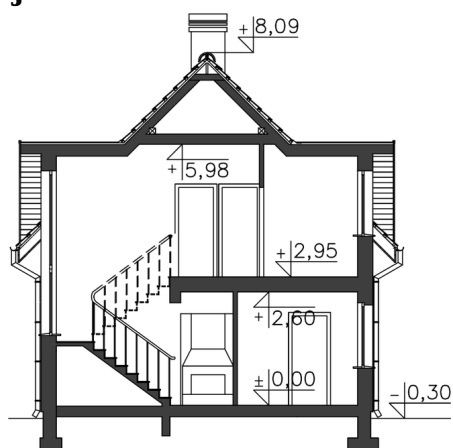
Opis projektu

Wygodny i przestronny dom oferujący mieszkańcom ciekawie i bardzo funkcjonalnie zaprojektowane wnętrza. Nieco inaczej niż zwykle została zaprojektowana część kuchenna z jadalnią. Wchodząc do domu z wiatrołapu widzimy ogród przez duże przeszklenia, a na jego tle okazałe będzie wyglądał stół rodzinny. Dodatkowo, usytuowana obok nowoczesna kuchnia może pełnić rolę ozdoby domu. Pokój dzienny jest oddzielony od jadalni ścianą z kominkiem i jest także przestronny dzięki dużym, przeszklonym oknom w ścianie szczytowej, które prowadzą na taras. Na poddaszu znajdują się dw...

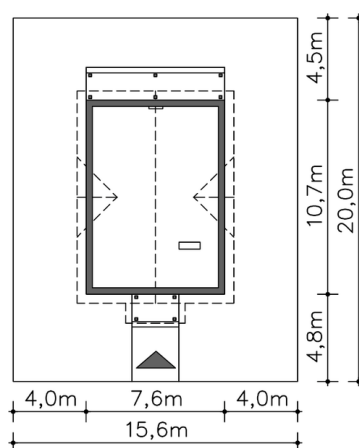
Elewacje



Przekrój



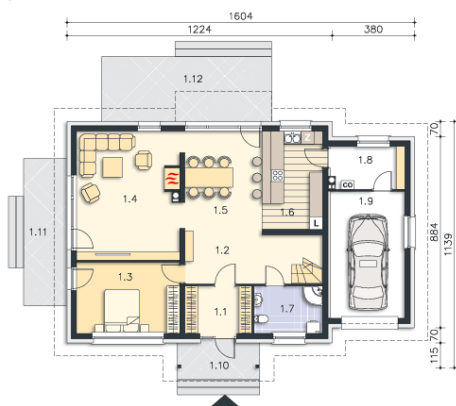
Sytuacje



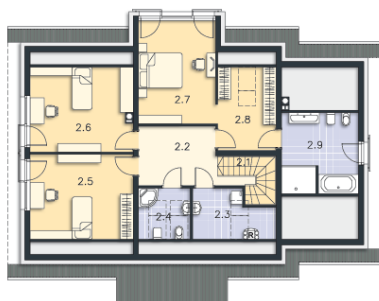
DOBRY DOM
 ul. Wrzesława Romańczuka 6, 35-302 Rzeszów
 +48 17 852 52 30
 08:00 - 16:00

waldemar.kowalski@grupadobrydom.pl

Podane ceny nie stanowią oferty handlowej w rozumieniu art. 66 par. 1 Kodeksu Cywilnego

Rzuty

Parter 63.36 m²

Łazienka, c.o.	4.44 m ²
Hall	4.49 m ²
Pokój	6.39 m ²
Pokój dzienny	10.31 m ²
Kuchnia	26.24 m ²
Pom.gosp.	9.10 m ²
Podest	2.39 m ²
Taras	3.83 m ²
Wiatrołap	11.36 m ²


Poddasze 76.38 m²

Komunikacja	3.69 m ²
Łazienka	5.22 m ²
Pokój	15.98 m ²
Pokój	12.13 m ²
Pokój	10.20 m ²
Garderoba	3.36 m ²
Schody	4.65 m ²
Taras	11.34 m ²