

## Podstawowe informacje



## Dane techniczne projektu

Całkowita powierzchnia	137.02 m <sup>2</sup>
Powierzchnia użytkowa	116.79 m <sup>2</sup>
Powierzchnia zabudowy	135.46 m <sup>2</sup>
Kubatura	654 m <sup>3</sup>
Wymiary budynku	16 x 9.30 m
Kąt nachylenia	35°
Wysokość budynku	7.16 m
Wymiary działki	23 x 19.70 m



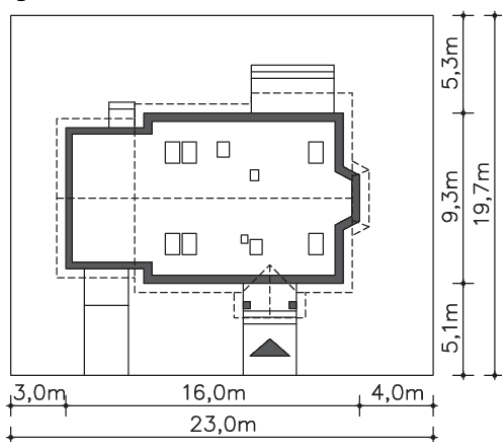
## Opis projektu

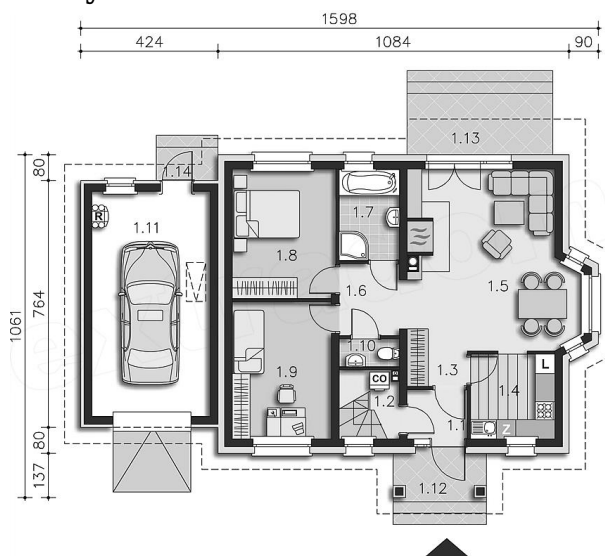
Nieduży dom energooszczędny, parterowy z możliwością wykorzystania poddasza. Prosta, urokliwa bryła na pewno zachęci tych, dla których istotne są jak najniższe koszty realizacji oraz utrzymania domu. W przypadku tego domu można mieć znaczny wpływ na koszty ogrzewania, ponieważ dom został zaprojektowany tak, aby maksymalnie wykorzystać powierzchnię, a jednocześnie zabezpieczyć przed stratami ciepła. Dostępna jest wersja standardowa Lubeka (LMB46).

## Elewacje



## Sytuacje



**Rzuty**

**Parter 78.21 m<sup>2</sup>**

<b>Pokój dzienny</b>	2.80 m <sup>2</sup>
<b>Podest</b>	1.27 m <sup>2</sup>
<b>Wiatrołap</b>	25.16 m <sup>2</sup>
<b>Komunikacja, c.o.</b>	4.03 m <sup>2</sup>
<b>Komunikacja</b>	8.55 m <sup>2</sup>
<b>Kuchnia</b>	1.95 m <sup>2</sup>
<b>Komunikacja</b>	2.75 m <sup>2</sup>
<b>Łazienka</b>	2.02 m <sup>2</sup>
<b>Pokój</b>	6.76 m <sup>2</sup>
<b>Pokój</b>	27.81 m <sup>2</sup>
<b>Wc</b>	4.08 m <sup>2</sup>
<b>Garaż</b>	5.19 m <sup>2</sup>
<b>Podest</b>	12.70 m <sup>2</sup>
<b>Taras</b>	12.83 m <sup>2</sup>


**Poddasze 58.81 m<sup>2</sup>**

<b>Komunikacja</b>	6.17 m <sup>2</sup>
<b>Pokój</b>	11.80 m <sup>2</sup>
<b>Łazienka</b>	3.63 m <sup>2</sup>
<b>Pokój</b>	12.18 m <sup>2</sup>
<b>Schówek</b>	0.92 m <sup>2</sup>
<b>Schody</b>	3.88 m <sup>2</sup>