

Podstawowe informacje



Dane techniczne projektu

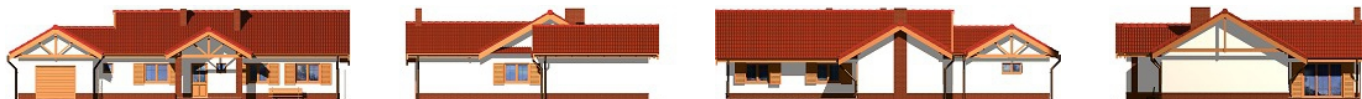
Całkowita powierzchnia	106.87 m²
Powierzchnia użytkowa	106.87 m²
Powierzchnia zabudowy	159.58 m²
Kubatura	675 m³
Wymiary budynku	19.40 x 14.30 m
Kąt nachylenia	30°
Wysokość budynku	5.62 m
Wymiary działki	25.40 x 21.30 m



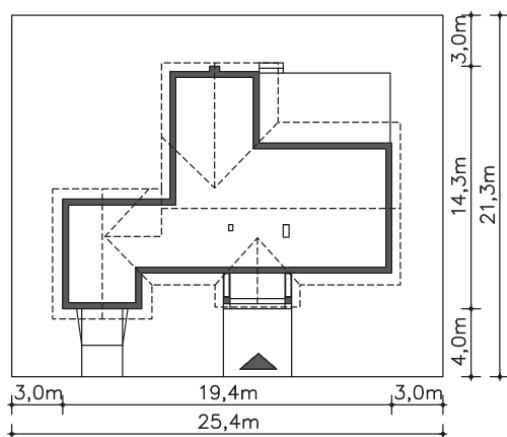
Opis projektu

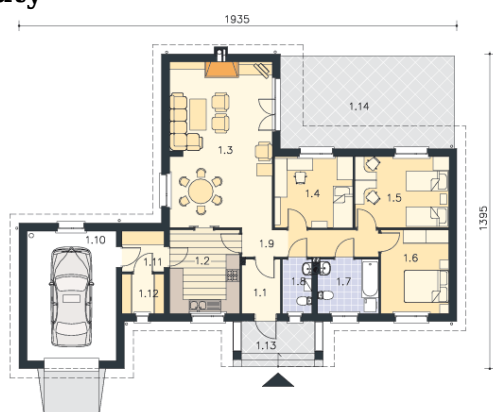
Funkcjonalny, typowo parterowy dom bez możliwości zagospodarowania poddasza. Pokój dzienny razem z jadalnią tworzy dużą przestrzeń z możliwością wykonania kominka i wyjścia na taras intymnie wtulony w ramiona domu. Kuchnia (dostępna zarówno z komunikacji jak i z jadalni) połączona jest z garażem poprzez spiżarnię i wnękę na szafę gospodarczą. Trzy przyzwoicie duże sypialnie pozwalają na wygodne przebywanie rodziców i dzieci. Architektura domu jest prosta, wzbogacona daszkiem wejściowym opartym na mурowanych słupkach (kolumnach) i zastosowaniem okiennic, które poz...

Elewacje



Sytuacje



Rzuty

Parter 106.87 m²

Wiatrołap	4.02 m ²
Garaż	22.52 m ²
Pom.gosp.	3.28 m ²
Spizarnia	3.18 m ²
Podest	4.86 m ²
Taras	31.57 m ²
Kuchnia	11.42 m ²
Pokój dzienny	33.12 m ²
Pokój	10.83 m ²
Pokój	13.03 m ²
Pokój	11.10 m ²
Łazienka	6.38 m ²
Wc, c.o.	3.11 m ²
Komunikacja	7.40 m ²