

Podstawowe informacje



Dane techniczne projektu

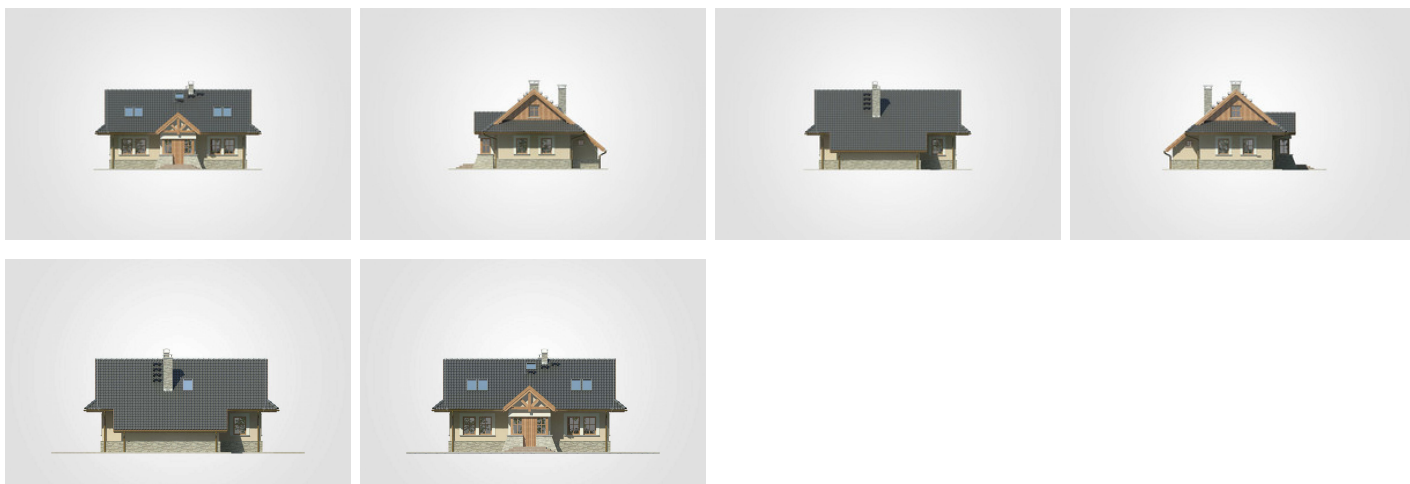
Całkowita powierzchnia	185.60 m²
Powierzchnia użytkowa	116.65 m²
Powierzchnia zabudowy	108.15 m²
Powierzchnia dachu	207.60 m²
Kubatura	539.65 m³
Wymiary budynku	12.30 x 10.80 m
Kąt nachylenia	40°
Wysokość budynku	7.32 m
Wymiary działki	20.30 x 17.80 m



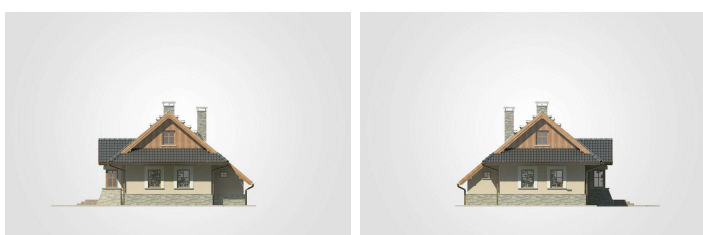
Opis projektu

Regionalny dom w stylu beskidzkim, parterowy z poddaszem użytkowym

Elewacje

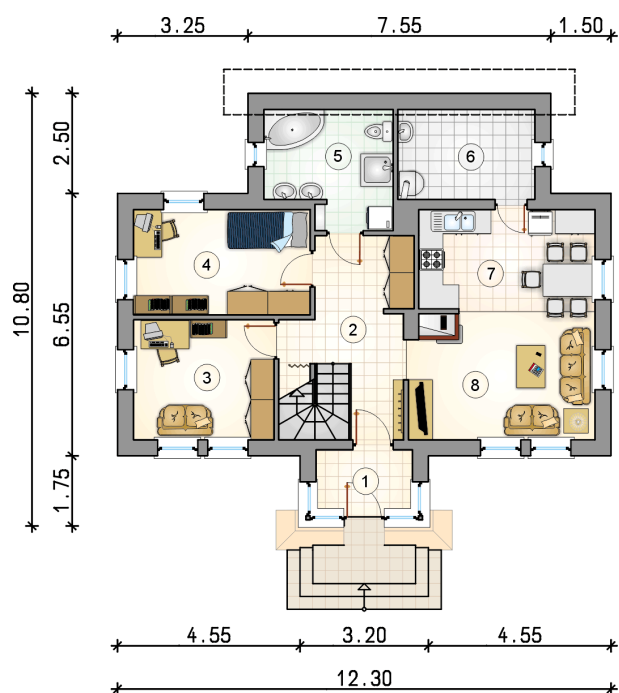


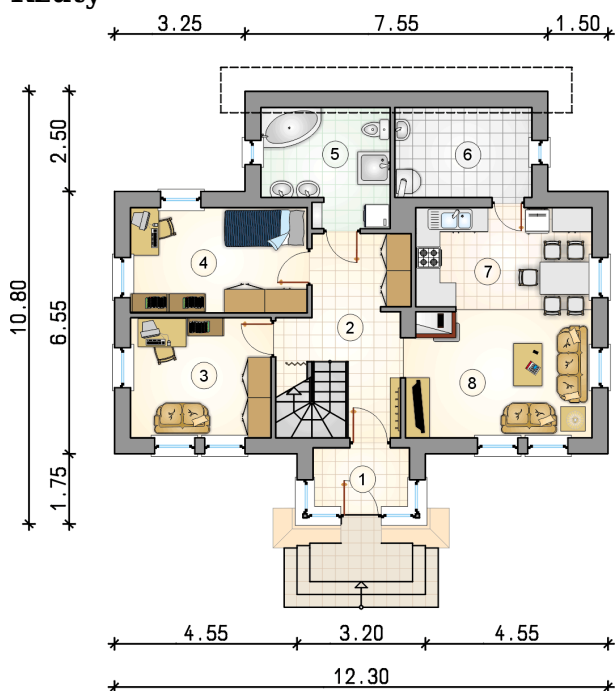
Elewacje



Rzuty
Parter 78.15 m²

przedsionek	3.60 m ²
hall z komunikacją	12.05 m ²
pokój	10.50 m ²
pokój	11.55 m ²
łazienka	7.85 m ²
kotłownia	6.75 m ²
kuchnia z jadalnią	11.10 m ²
pokój dzienny	14.75 m ²



Rzuty

Poddasze 38.50 m²

hall z komunikacją

 4.95 m²

pokój

 12.75 m²

łazienka

 4.80 m²

pokój

 16.00 m²