

Podstawowe informacje



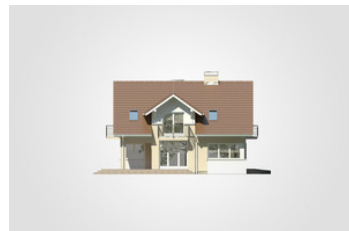
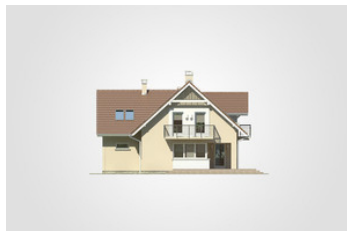
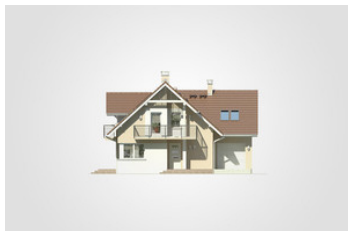
Dane techniczne projektu

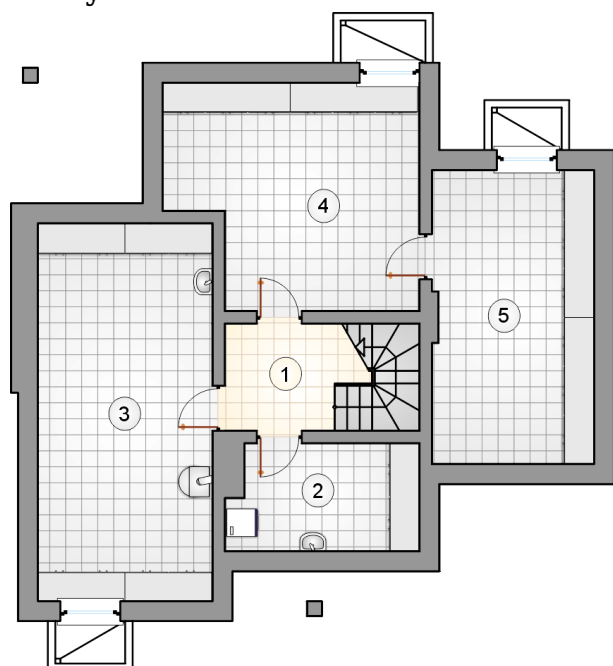
Całkowita powierzchnia	343.90 m²
Powierzchnia użytkowa	131.90 m²
Powierzchnia zabudowy	123.40 m²
Powierzchnia dachu	210.40 m²
Kubatura	1 067.70 m³
Wymiary budynku	12.19 x 11.30 m
Kąt nachylenia	42°
Wysokość budynku	8.45 m
Wymiary działki	19.19 x 19.30 m

Opis projektu

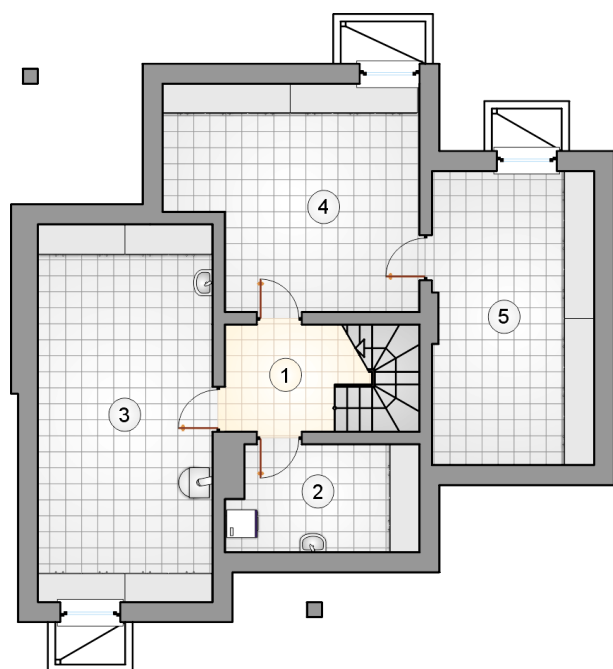
Dom parterowy z poddaszem użytkowym i garażem, z 4 sypialniami i częściowo zadaszonym tarasem, podpiwniczony

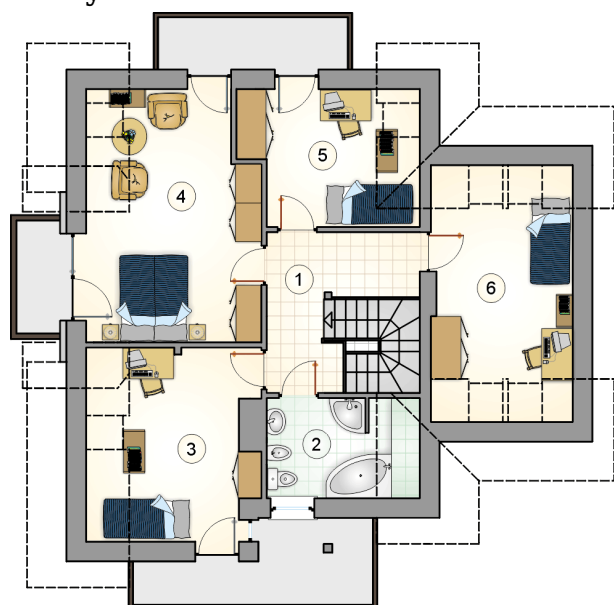
Elewacje



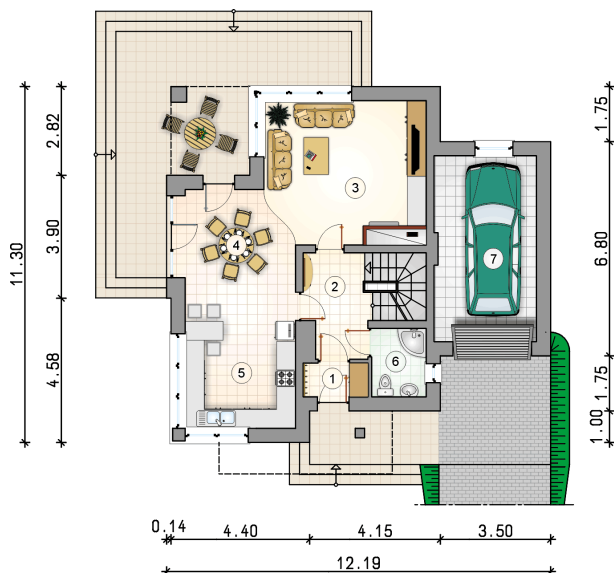
Rzuty

Piwnica 80.05 m²

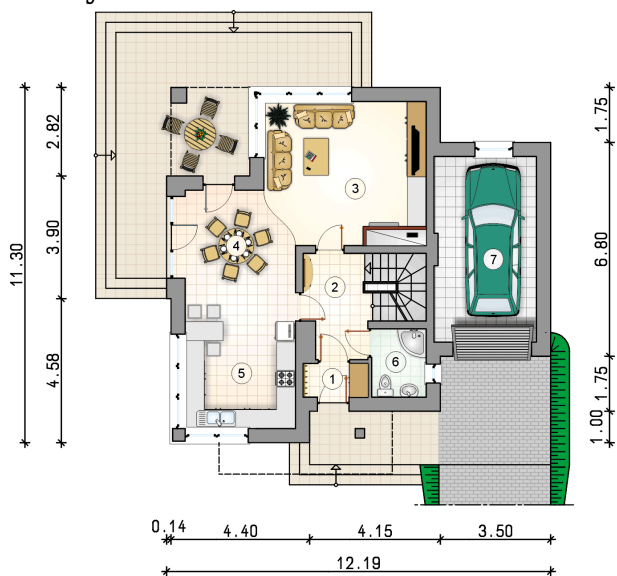
łącznik z komunikacją	5.30 m ²
pralnia	8.10 m ²
kotłownia	26.55 m ²
piwnica	21.05 m ²
piwnica	19.05 m ²



Rzuty

Parter 60.80 m²

przedsiónek	2.20 m ²
hall z komunikacją	6.45 m ²
pokój dzienny	22.70 m ²
jadalnia	10.10 m ²
kuchnia	15.60 m ²
łazienka	3.75 m ²
garaż	19.05 m ²



Rzuty

Poddasze 71.10 m²

hall z komunikacją

 8.80 m²

łazienka

 6.10 m²

pokój

 13.05 m²

pokój

 20.05 m²

pokój

 9.75 m²

pokój

 13.35 m²
