

## Podstawowe informacje



## Dane techniczne projektu

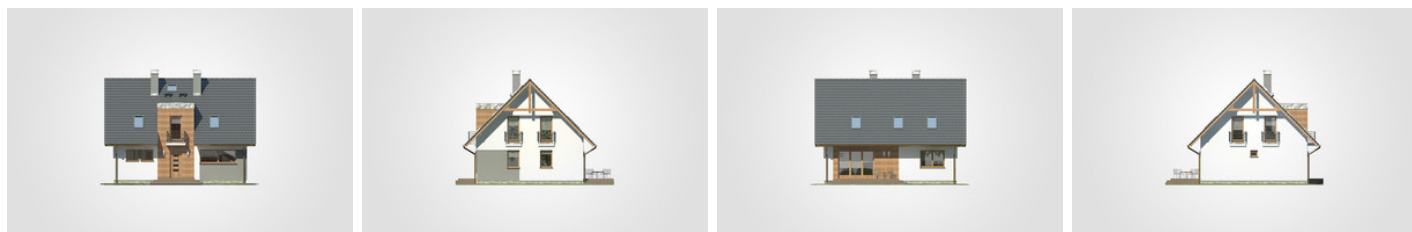
<b>Całkowita powierzchnia</b>	<b>193.60 m<sup>2</sup></b>
<b>Powierzchnia użytkowa</b>	<b>128.20 m<sup>2</sup></b>
<b>Powierzchnia zabudowy</b>	<b>96.80 m<sup>2</sup></b>
<b>Powierzchnia dachu</b>	<b>180 m<sup>2</sup></b>
<b>Kubatura</b>	<b>615.30 m<sup>3</sup></b>
<b>Wymiary budynku</b>	<b>11 x 8.80 m</b>
<b>Kąt nachylenia</b>	<b>45°</b>
<b>Wysokość budynku</b>	<b>8.78 m</b>
<b>Wymiary działki</b>	<b>19 x 16.80 m</b>



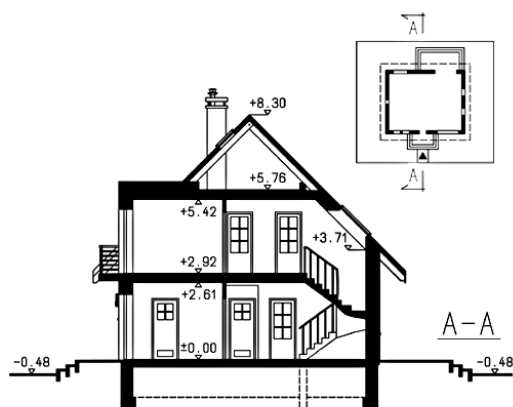
## Opis projektu

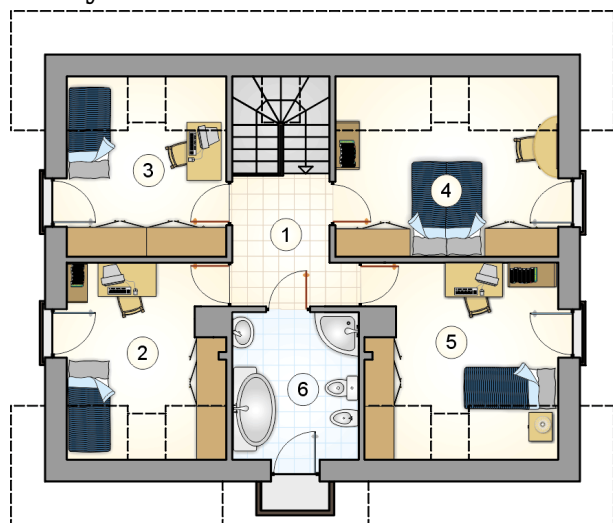
Parterowy dom z dwuspadowym dachem i poddaszem użytkowym, z lukarną i balkonem nad wejściem, z 4 sypialniami

## Elewacje

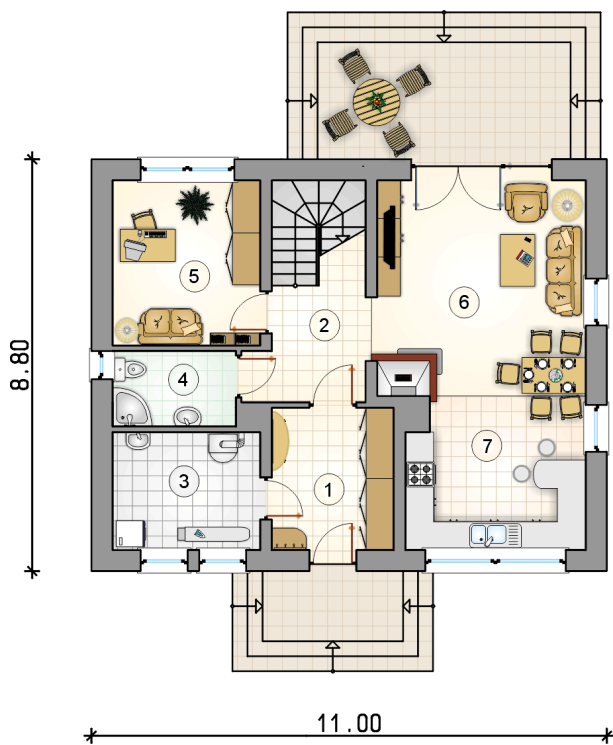


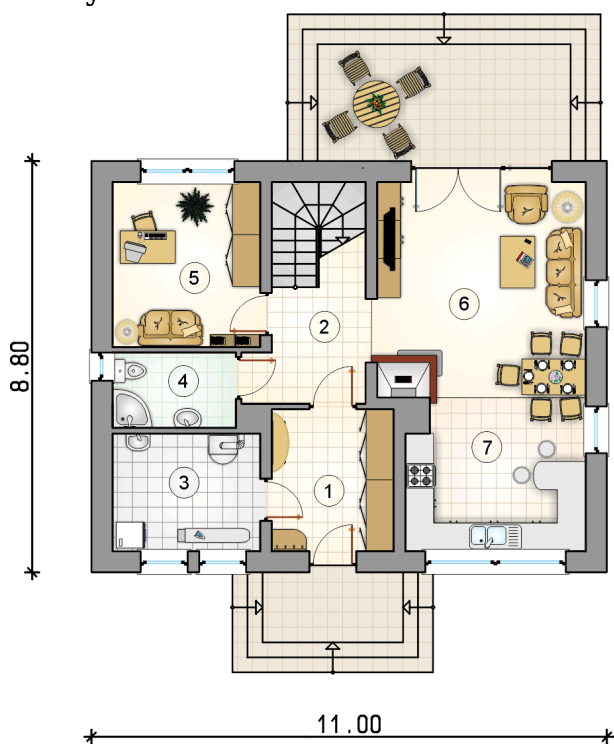
## Przekrój



**Rzuty**

**Parter 71.45 m<sup>2</sup>**

przedsionek	7.90 m <sup>2</sup>
hall z komunikacją	7.30 m <sup>2</sup>
kotłownia	7.95 m <sup>2</sup>
łazienka	4.25 m <sup>2</sup>
pokój	11.10 m <sup>2</sup>
pokój dzienny	20.70 m <sup>2</sup>
kuchnia z jadalnią	12.25 m <sup>2</sup>



**Rzuty**

**Poddasze 56.75 m<sup>2</sup>**

hall z komunikacją

 6.00 m<sup>2</sup>

pokój

 9.70 m<sup>2</sup>

pokój

 8.90 m<sup>2</sup>

pokój

 12.40 m<sup>2</sup>

pokój

 11.85 m<sup>2</sup>

łazienka

 7.90 m<sup>2</sup>
