

Podstawowe informacje



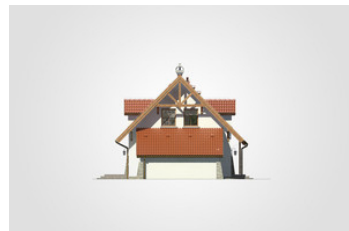
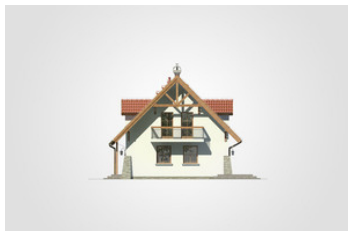
Dane techniczne projektu

Całkowita powierzchnia	182.60 m²
Powierzchnia użytkowa	102.30 m²
Powierzchnia zabudowy	104.60 m²
Powierzchnia dachu	201.70 m²
Kubatura	583.90 m³
Wymiary budynku	12.65 x 8.55 m
Kąt nachylenia	45°
Wysokość budynku	8.63 m
Wymiary działki	19.65 x 17.30 m

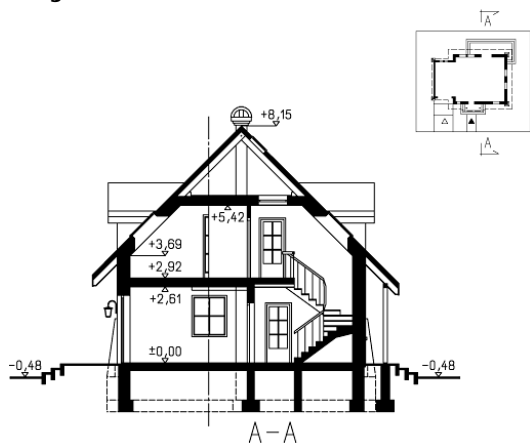
Opis projektu

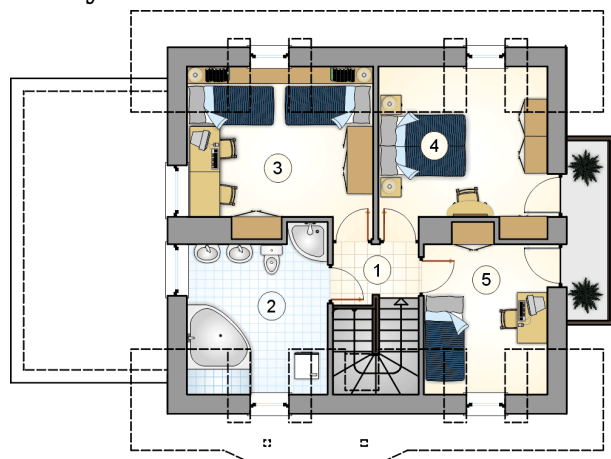
Dom parterowy z poddaszem użytkowym, z lukarnami frontowymi i niezadaszonym tarasem, z garażem

Elewacje

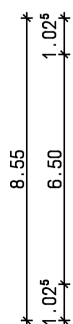
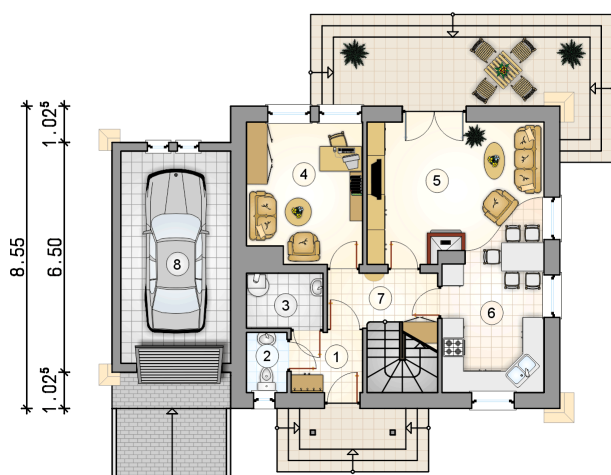
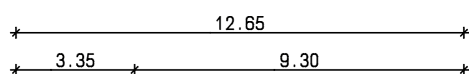


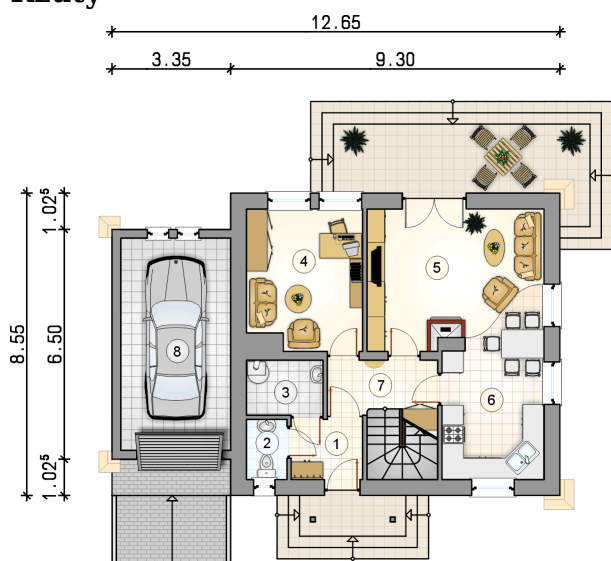
Przekrój



Rzuty

Parter 56.95 m²

przedsiónek	3.45 m ²
w.c.	1.95 m ²
kotłownia	3.35 m ²
pokój	12.65 m ²
pokój dzienny	17.45 m ²
kuchnia z jadalnią	12.80 m ²
hall z komunikacją	5.30 m ²
garaż	18.60 m ²



Rzuty

Poddasze 45.35 m²

hall z komunikacją

 2.75 m²

łazienka

 9.55 m²

pokój

 12.75 m²

pokój

 11.75 m²

pokój

 8.55 m²
