

## Podstawowe informacje



## Dane techniczne projektu

<b>Całkowita powierzchnia</b>	<b>38.09 m<sup>2</sup></b>
<b>Powierzchnia użytkowa</b>	<b>38.09 m<sup>2</sup></b>
<b>Powierzchnia zabudowy</b>	<b>48.82 m<sup>2</sup></b>
<b>Kubatura</b>	<b>193 m<sup>3</sup></b>
<b>Wymiary budynku</b>	<b>8 x 8 m</b>
<b>Kąt nachylenia</b>	<b>30°</b>
<b>Wysokość budynku</b>	<b>5.71 m</b>
<b>Wymiary działki</b>	<b>15 x 15 m</b>



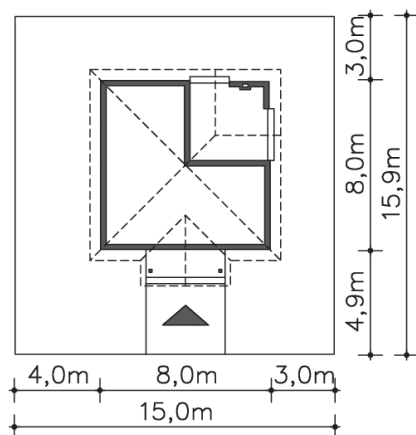
## Opis projektu

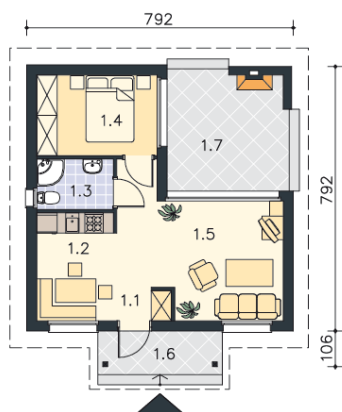
W tym niewielkim, ale bardzo wygodnym i atrakcyjnym domku weekendowym można spędzić bardzo udany weekend. Funkcja pozwala na pomieszczenie czterech - pięciu osób w dwóch pokojach, z których jeden jest przewidziany jako sypialnia, drugi zaś spełnia rolę saloniku. Atrakcyjnie usytuowany i częściowo przykryty dachem taras pozwala mile spędzić czas na świeżym powietrzu, nawet przy złej pogodzie. Kominek wbudowany w ścianę częściowo osłania od wiatru.

## Elewacje



## Sytuacje



**Rzuty****Parter 38.09 m<sup>2</sup>**

<b>Komunikacja</b>	6.09 m <sup>2</sup>
<b>Kuchnia</b>	7.25 m <sup>2</sup>
<b>Łazienka</b>	3.33 m <sup>2</sup>
<b>Pokój</b>	8.45 m <sup>2</sup>
<b>Pokój dzienny</b>	12.97 m <sup>2</sup>
<b>Podest</b>	4.81 m <sup>2</sup>
<b>Taras</b>	12.60 m <sup>2</sup>