

Podstawowe informacje



Dane techniczne projektu

Całkowita powierzchnia	34.55 m²
Powierzchnia użytkowa	34.55 m²
Powierzchnia zabudowy	41.40 m²
Kubatura	191 m³
Wymiary budynku	5.90 x 7.10 m
Kąt nachylenia	45°
Wysokość budynku	6.15 m
Wymiary działki	13.90 x 16.90 m



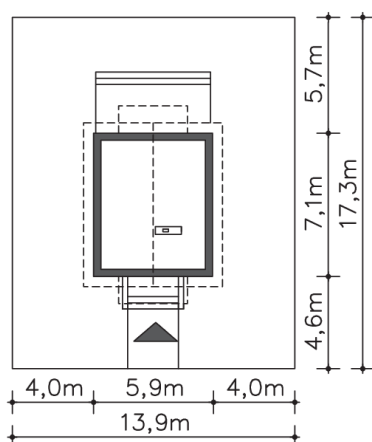
Opis projektu

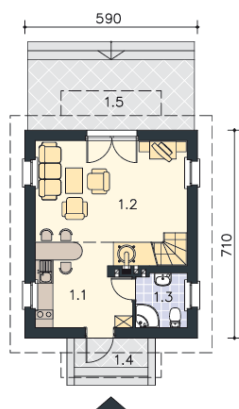
Jest to niewielki domek letniskowy zaprojektowany w technologii murowanej, niemal jednoprzestrzenny, z wydzieloną łazienką na parterze, z antresolą i otwartą przestrzenią ponad pokojem. Wejście oraz taras przykrywają proste daszki. Uroku dodają elewacjom także wyważone proporcje zarówno całości jak i otworów okiennych, miejsca podkreślone okładziną drewnianą, okiennice. Ten ładny i prosty domek z pewnością zapewni przytulność letnikom.

Elewacje

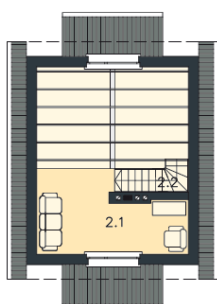


Sytuacje



Rzuty**Parter 29.12 m²**

Kuchnia	8.60 m ²
Pokój	17.44 m ²
Łazienka	3.08 m ²
Podest	2.50 m ²
Taras	13.58 m ²

**Antresola 5.43 m²**

Antresola	3.23 m ²
Schody	2.20 m ²