

Podstawowe informacje



Dane techniczne projektu

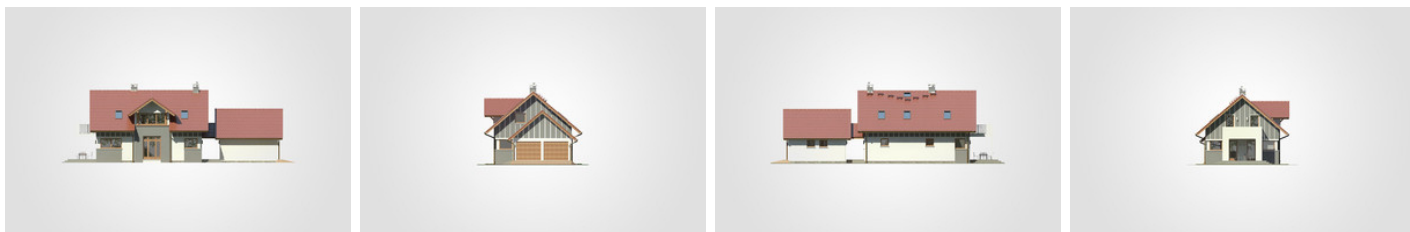
Całkowita powierzchnia	259.85 m²
Powierzchnia użytkowa	135.10 m²
Powierzchnia zabudowy	167.65 m²
Powierzchnia dachu	266.10 m²
Kubatura	873.75 m³
Wymiary budynku	8.64 x 22.85 m
Kąt nachylenia	40°
Wysokość budynku	8.24 m
Wymiary działki	16.44 x 30.85 m



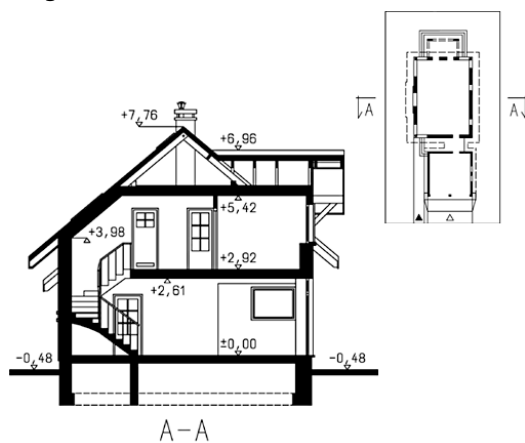
Opis projektu

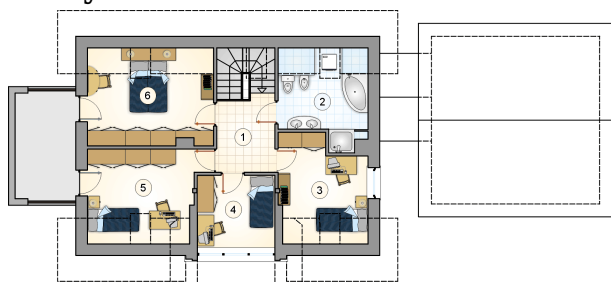
Dom parterowy z poddaszem użytkowym i 2-stanowiskowym garażem, z 4 sypialniami i zadaszonym tarasem, idealny na wąską działkę

Elewacje

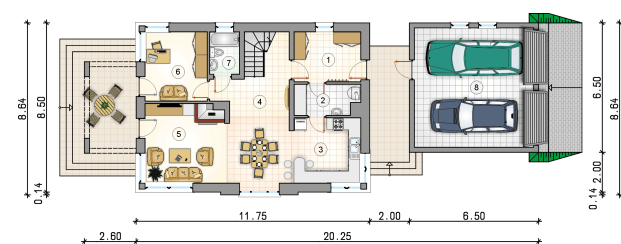


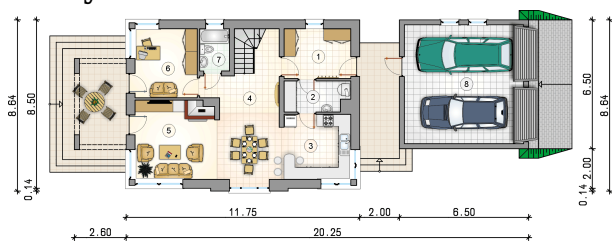
Przekrój



Rzuty

Parter 74.50 m²

przedsiomek	8.40 m ²
kotłownia	4.90 m ²
kuchnia	11.65 m ²
hall z komunikacją	6.55 m ²
pokój dzienny z jadalnią	28.90 m ²
pokój	10.90 m ²
łazienka	3.20 m ²
garaż	36.00 m ²



Rzuty

Poddasze 60.60 m²

hall z komunikacją

 6.60 m²

łazienka

 9.00 m²

pokój

 10.40 m²

pokój

 8.40 m²

pokój

 12.15 m²

pokój

 14.05 m²
