

## Podstawowe informacje



## Dane techniczne projektu

Powierzchnia użytkowa	135.70 m <sup>2</sup>
Powierzchnia zabudowy	134.20 m <sup>2</sup>
Powierzchnia dachu	214.40 m <sup>2</sup>
Kąt nachylenia	44°
Wysokość budynku	8.14 m
Wymiary działki	23.30 x 0 m

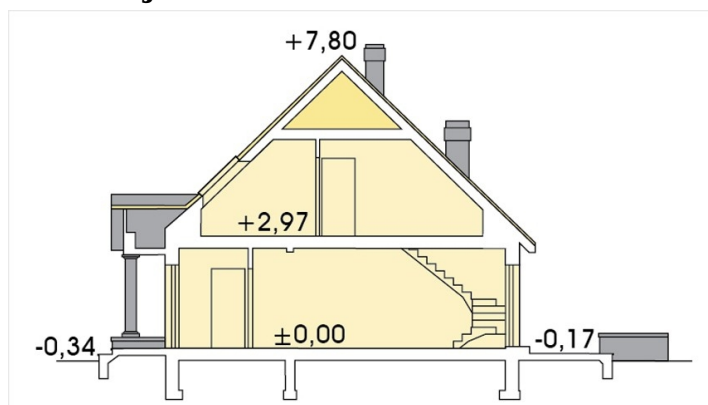
## Opis projektu

✘ Sidney - piętrowy dom dla 3-5 osobowej rodziny, z wbudowanym podwójnym garażem. Widok na schody, duże przeszklenia drzwi tarasowych, połączenie salonu i jadalni z otwartą kuchnią, wpływają na przestronność wnętrza. Dodatkowy gabinet na parterze, okazjonalnie, można przeznaczyć na pokój gościnny. Prosta, dwuspadowa konstrukcja dachu i stropu oraz optymalne wykorzystanie przestrzeni poddasza wpływa na zmniejszenie kosztu uzyskania powierzchni użytkowej w budynku. P...

## Elewacje



## Przekrój



## Sytuacje

