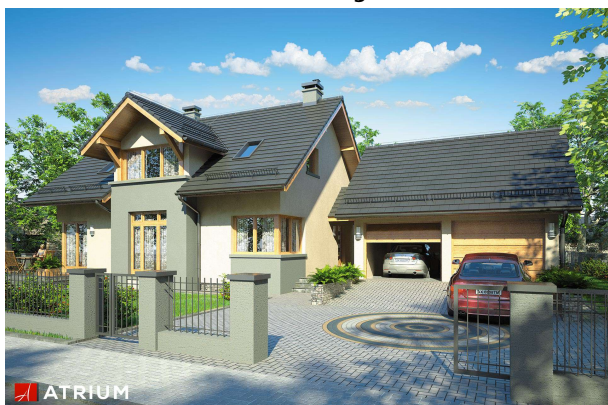


Podstawowe informacje



Dane techniczne projektu

| | |
|------------------------|-----------------------|
| Całkowita powierzchnia | 251.50 m ² |
| Powierzchnia użytkowa | 138.30 m ² |
| Powierzchnia zabudowy | 157.45 m ² |
| Powierzchnia dachu | 268 m ² |
| Kubatura | 849.30 m ³ |
| Wymiary budynku | 20.25 x 9.10 m |
| Kąt nachylenia | 40° |
| Wysokość budynku | 8.24 m |
| Wymiary działki | 27.25 x 17.10 m |



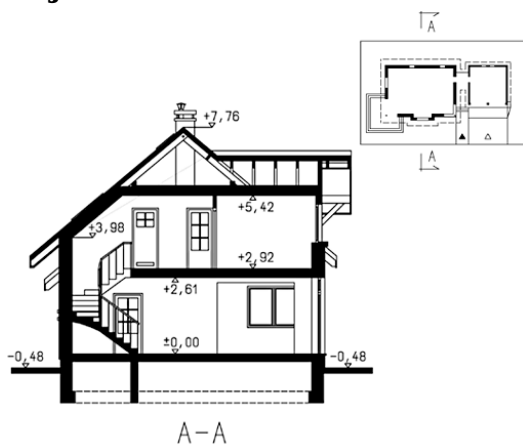
Opis projektu

Parterowy dom z poddaszem użytkowym i garażem 2-stanowiskowym, z niezadaszonym, narożnym tarasem

Elewacje



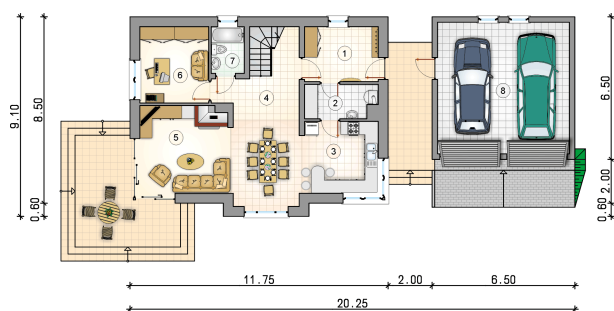
Przekrój

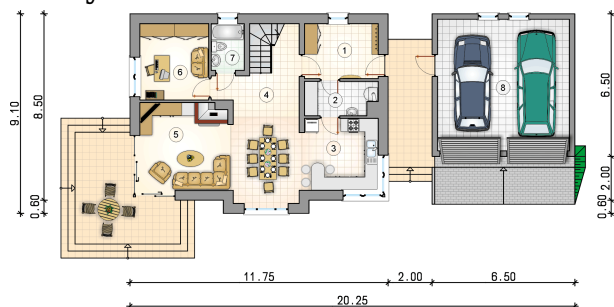


Rzuty

Parter 76.30 m²

| | |
|--------------------------|----------------------|
| przedsionek | 8.40 m ² |
| kotłownia | 4.90 m ² |
| kuchnia | 11.65 m ² |
| hall z komunikacją | 6.55 m ² |
| pokój dzienny z jadalnią | 30.70 m ² |
| pokój | 10.90 m ² |
| łazienka | 3.20 m ² |
| garaż | 36.00 m ² |



Rzuty

Poddasze 62 m²

hall z komunikacją

 6.60 m²

łazienka

 9.00 m²

pokój

 10.40 m²

pokój

 9.80 m²

pokój

 12.15 m²

pokój

 14.05 m²
