

Podstawowe informacje



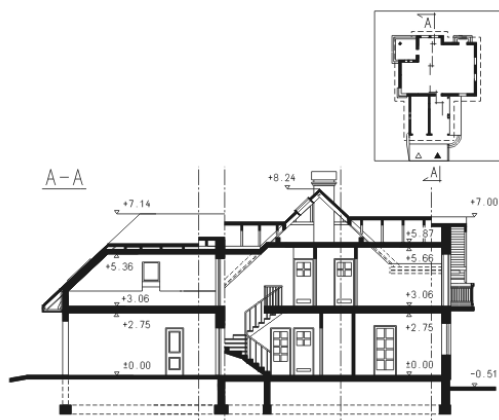
Dane techniczne projektu

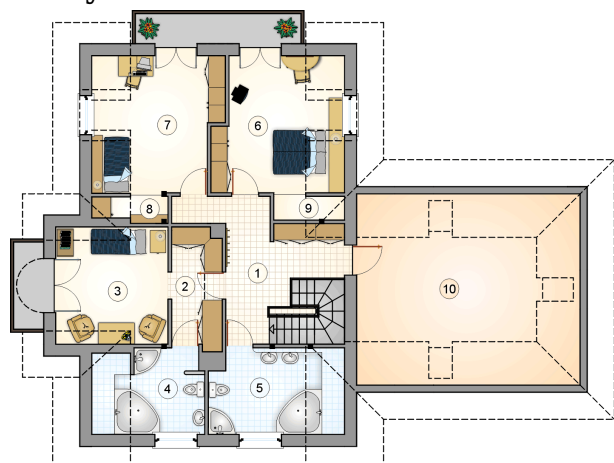
Całkowita powierzchnia	341.45 m²
Powierzchnia użytkowa	183.50 m²
Powierzchnia zabudowy	175.30 m²
Powierzchnia dachu	315.90 m²
Kubatura	1 017.50 m³
Wymiary budynku	13.40 x 17.17 m
Kąt nachylenia	43°
Wysokość budynku	8.75 m
Wymiary działki	21.40 x 25.17 m

Opis projektu

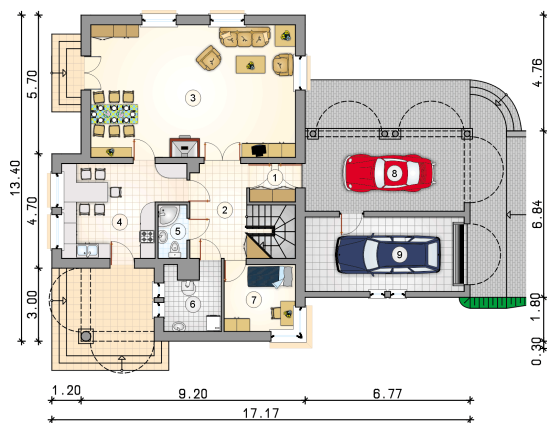
Duży, parterowy dom z poddaszem użytkowym, garażem i wiatą, z 4 sypialniami, ryzalitem i tarasem w podcieniu

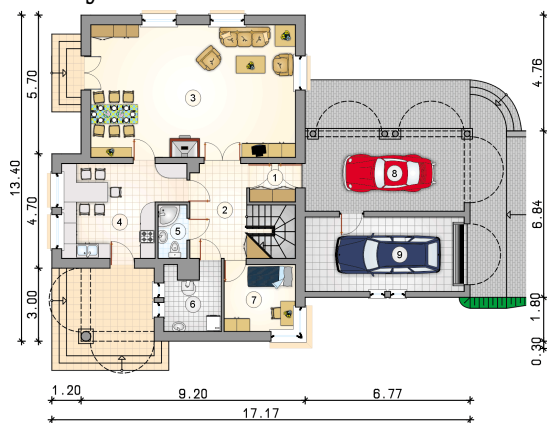
Przekrój



Rzuty

Parter 117.40 m²

przedsiónek	3.20 m ²
hall z komunikacją	11.65 m ²
pokój dzienny z jadalnią	46.45 m ²
kuchnia	17.50 m ²
łazienka	2.65 m ²
kotłownia	6.00 m ²
pokój	8.15 m ²
wiata	21.80 m ²
garaż	20.30 m ²



Rzuty

Poddasze 87.90 m²

hall z komunikacją	15.90 m ²
strych	25.35 m ²
garderoba	6.70 m ²
pokój	14.00 m ²
łazienka	7.50 m ²
łazienka	9.60 m ²
pokój	15.75 m ²
pokój	15.75 m ²
schowek	1.45 m ²
schowek	1.25 m ²

