

## Podstawowe informacje



## Dane techniczne projektu

<b>Całkowita powierzchnia</b>	<b>271.75 m<sup>2</sup></b>
<b>Powierzchnia użytkowa</b>	<b>139.85 m<sup>2</sup></b>
<b>Powierzchnia zabudowy</b>	<b>139.75 m<sup>2</sup></b>
<b>Powierzchnia dachu</b>	<b>226 m<sup>2</sup></b>
<b>Kubatura</b>	<b>828.20 m<sup>3</sup></b>
<b>Wymiary budynku</b>	<b>15.60 x 10.05 m</b>
<b>Kąt nachylenia</b>	<b>40°</b>
<b>Wysokość budynku</b>	<b>8.34 m</b>
<b>Wymiary działki</b>	<b>23.60 x 21.67 m</b>



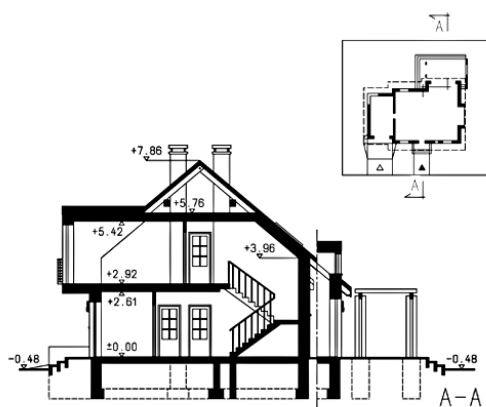
## Opis projektu

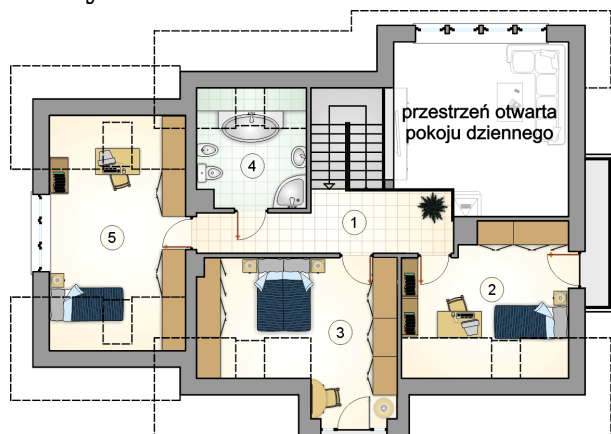
Dom parterowy z poddaszem użytkowym i garażem, z oryginalną pergolą nad tarasem

## Elewacje

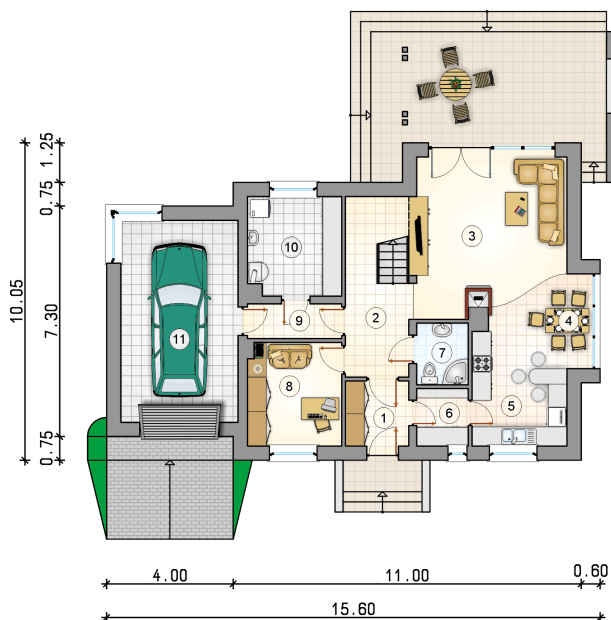


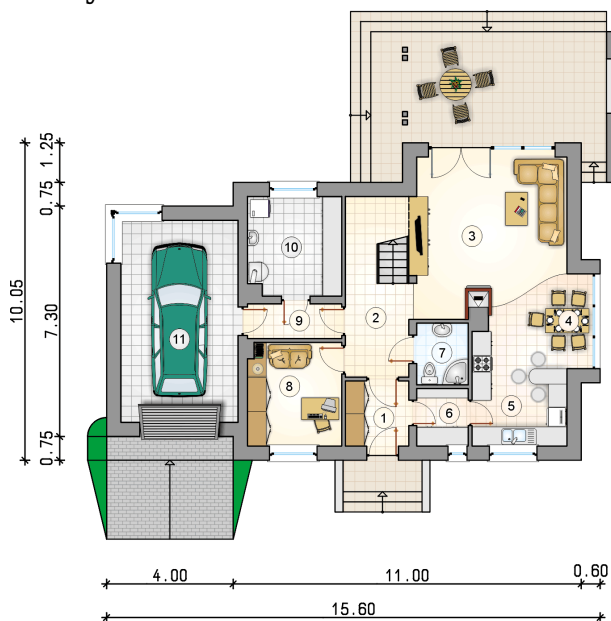
## Przekrój



**Rzuty**

**Parter 78.10 m<sup>2</sup>**

przedsiónek	4.10 m <sup>2</sup>
kotłownia	9.20 m <sup>2</sup>
garaż	23.70 m <sup>2</sup>
hall z komunikacją	7.00 m <sup>2</sup>
pokój dzienny	22.80 m <sup>2</sup>
jadalnia	6.45 m <sup>2</sup>
kuchnia	9.45 m <sup>2</sup>
spizarka	2.95 m <sup>2</sup>
łazienka	3.20 m <sup>2</sup>
pokój	9.65 m <sup>2</sup>
łącznik	3.30 m <sup>2</sup>



**Rzuty**

**Poddasze 61.75 m<sup>2</sup>**

hall z komunikacją

 10.20 m<sup>2</sup>

pokój

 13.65 m<sup>2</sup>

pokój

 17.80 m<sup>2</sup>

łazienka

 6.80 m<sup>2</sup>

pokój

 13.30 m<sup>2</sup>
