

## Podstawowe informacje



## Dane techniczne projektu

|                               |                               |
|-------------------------------|-------------------------------|
| <b>Całkowita powierzchnia</b> | <b>337.90 m<sup>2</sup></b>   |
| <b>Powierzchnia użytkowa</b>  | <b>130.20 m<sup>2</sup></b>   |
| <b>Powierzchnia zabudowy</b>  | <b>122.50 m<sup>2</sup></b>   |
| <b>Powierzchnia dachu</b>     | <b>205.85 m<sup>2</sup></b>   |
| <b>Kubatura</b>               | <b>1 029.25 m<sup>3</sup></b> |
| <b>Wymiary budynku</b>        | <b>13.50 x 10.30 m</b>        |
| <b>Kąt nachylenia</b>         | <b>42°</b>                    |
| <b>Wysokość budynku</b>       | <b>8.45 m</b>                 |
| <b>Wymiary działki</b>        | <b>20.05 x 18.30 m</b>        |



## Opis projektu

Dom parterowy z poddaszem użytkowym i garażem, z 4 sypialniami i częściowo zadaszonym tarasem, podpiwniczony

## Elewacje



## Elewacje

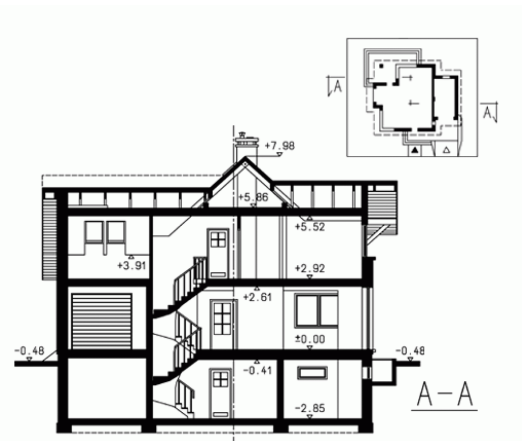


## Przekrój

DOBRY DOM  
ul. Wrzesława Romańczuka 6, 35-302 Rzeszów  
+48 17 852 52 30  
08:00 - 16:00

waldemar.kowalski@grupadobrydom.pl

Podane ceny nie stanowią oferty handlowej w rozumieniu art. 66 par. 1 Kodeksu Cywilnego



DOBRY DOM  
ul. Wrzesława Romańczuka 6, 35-302 Rzeszów  
+48 17 852 52 30  
08:00 - 16:00

waldemar.kowalski@grupadobrydom.pl  
Podane ceny nie stanowią oferty handlowej w rozumieniu art. 66 par. 1 Kodeksu Cywilnego

**Rzuty****Piwnica 79.35 m<sup>2</sup>**

|                       |                      |
|-----------------------|----------------------|
| łącznik z komunikacją | 5.10 m <sup>2</sup>  |
| pralnia               | 8.10 m <sup>2</sup>  |
| kotłownia             | 23.45 m <sup>2</sup> |
| piwnica               | 23.60 m <sup>2</sup> |
| piwnica               | 19.10 m <sup>2</sup> |

**Parter 59.65 m<sup>2</sup>**

|                    |                      |
|--------------------|----------------------|
| przedsionek        | 2.55 m <sup>2</sup>  |
| hall z komunikacją | 6.20 m <sup>2</sup>  |
| pokój dzienny      | 23.80 m <sup>2</sup> |
| jadalnia           | 10.25 m <sup>2</sup> |
| kuchnia            | 11.90 m <sup>2</sup> |
| spizarka           | 1.20 m <sup>2</sup>  |
| łazienka           | 3.75 m <sup>2</sup>  |
| garaż              | 19.10 m <sup>2</sup> |

**Rzuty****Poddasze 70.55 m<sup>2</sup>**

|                    |                      |
|--------------------|----------------------|
| hall z komunikacją | 7.90 m <sup>2</sup>  |
| łazienka           | 6.10 m <sup>2</sup>  |
| pokój              | 11.45 m <sup>2</sup> |
| pokój              | 21.05 m <sup>2</sup> |
| pokój              | 10.65 m <sup>2</sup> |
| pokój              | 13.40 m <sup>2</sup> |