

Podstawowe informacje



Dane techniczne projektu

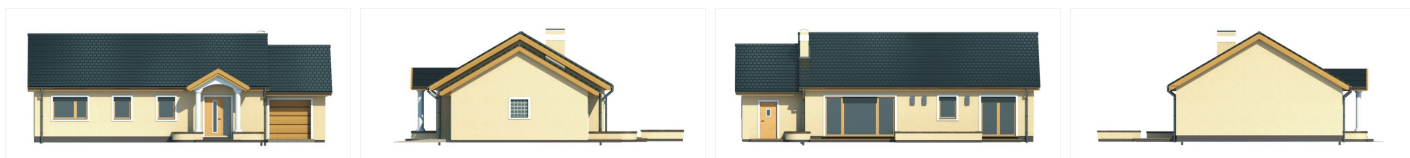
| | |
|-----------------------|-----------------------|
| Powierzchnia użytkowa | 102.60 m ² |
| Powierzchnia zabudowy | 155.30 m ² |
| Powierzchnia dachu | 208 m ² |
| Kąt nachylenia | 30° |
| Wysokość budynku | 6.20 m |
| Wymiary działki | 22.90 x 0 m |



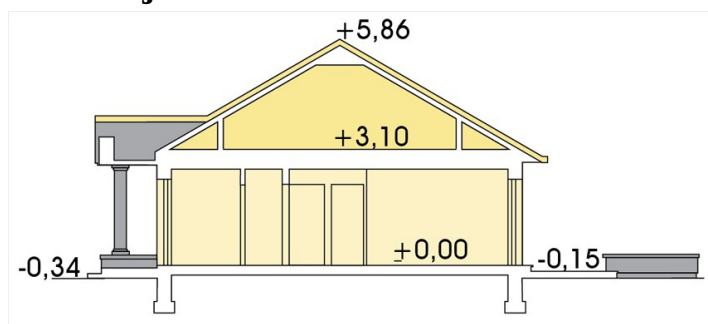
Opis projektu

✘ Emma 2 - nieduży, przytulny parterowy dom dla 2-4 osobowej rodziny. Dom, mimo niewielkich gabarytów, oferuje stosunkowo dużą przestrzeń mieszkalną dzięki połączeniu pokoju dziennego z jadalnią. Zastosowanie dużych przeszkleń drzwi tarasowych integruje dom z ogrodem i sprzyja wspólnemu spędzaniu czasu rodzinie wraz z zaproszonymi gośćmi. Prosta, zwarta bryła domu, dwuspadowa konstrukcja dachu gwarantują niski koszt budowy. Kominiek i piec w kotłowni obsługiwane są je...

Elewacje



Przekrój



Sytuacje

