

Podstawowe informacje



Dane techniczne projektu

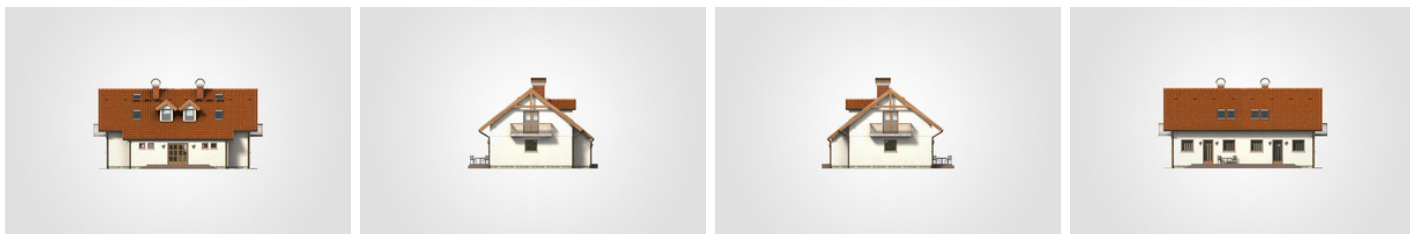
Całkowita powierzchnia	373.30 m²
Powierzchnia użytkowa	155.40 m²
Powierzchnia zabudowy	134.80 m²
Powierzchnia dachu	209 m²
Kubatura	1 121.70 m³
Wymiary budynku	14.10 x 9.80 m
Kąt nachylenia	38°
Wysokość budynku	7.81 m
Wymiary działki	22.14 x 17.84 m



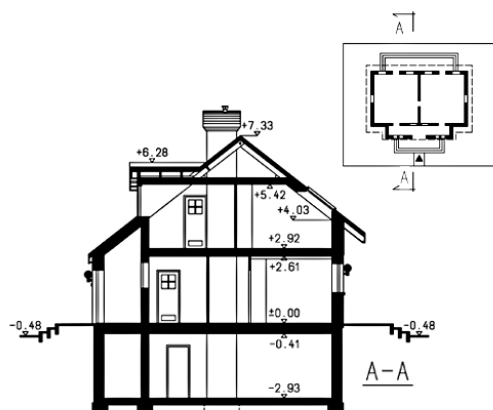
Opis projektu

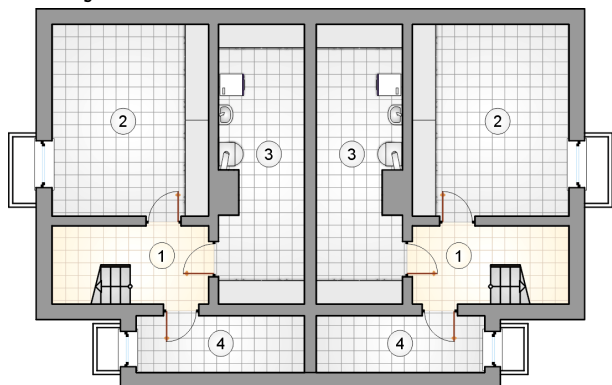
Dom 2-lokalowy, parterowy z poddaszem użytkowym, z lukarnami i niezadaszonym tarasem, podpiwniczony

Elewacje



Przekrój



Rzuty

Piwnica 46.25 m²

hall z komunikacją

 5.25 m²

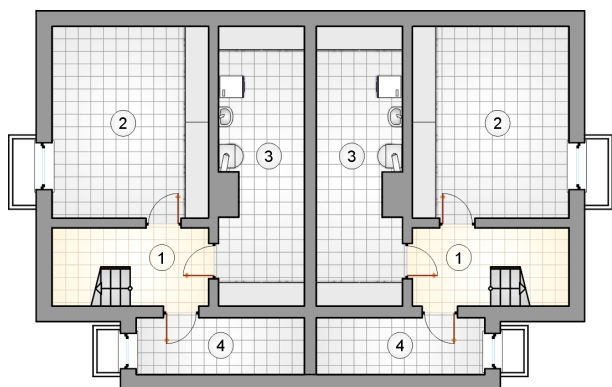
piwnica

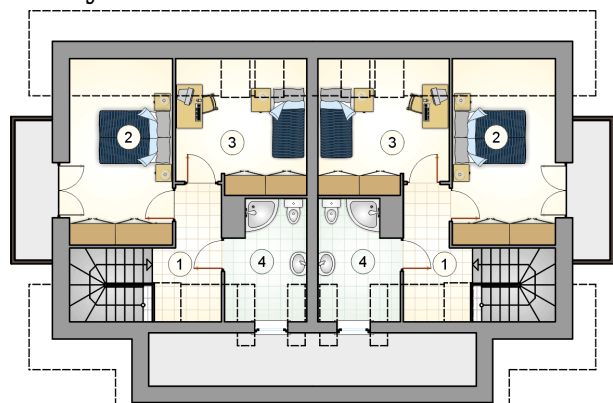
 19.60 m²

kotłownia

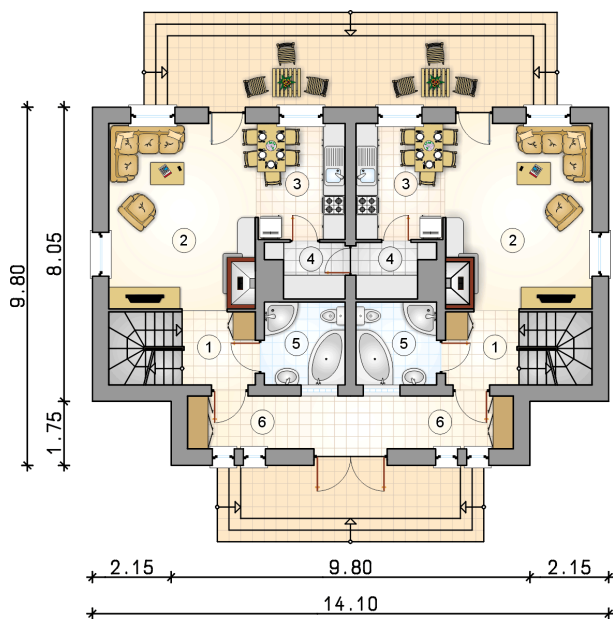
 15.15 m²

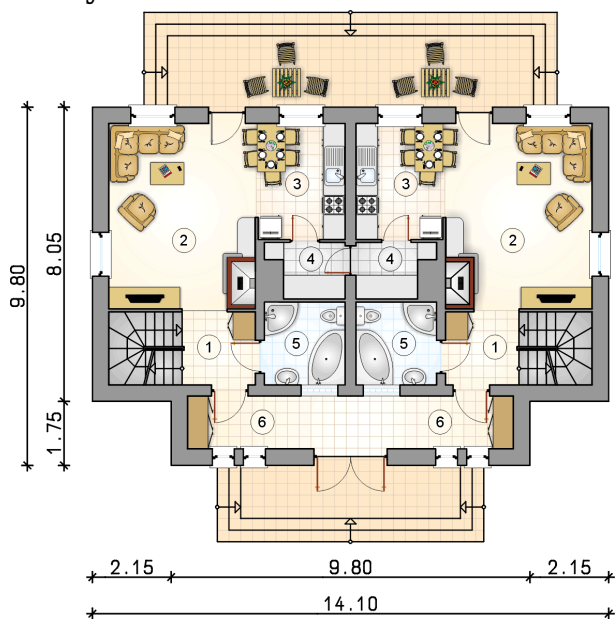
piwnica

 6.25 m²


Rzuty

Parter 46.45 m²

hall z komunikacją	4.10 m ²
pokój dzienny	20.30 m ²
kuchnia z jadalnią	7.75 m ²
spizarka	2.85 m ²
łazienka	5.00 m ²
1/2 przedsionka	6.45 m ²



Rzuty

Poddasze 31.25 m²

hall z komunikacją

 4.25 m²

pokój

 11.70 m²

pokój

 9.60 m²

łazienka

 5.70 m²
