

## Podstawowe informacje



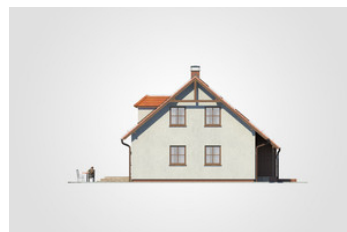
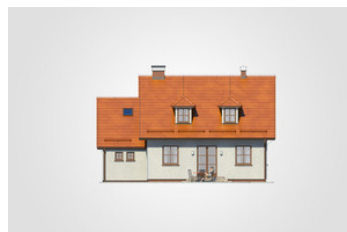
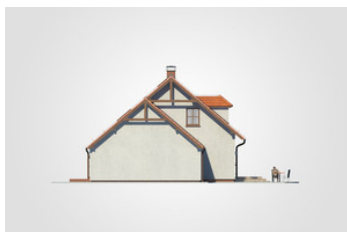
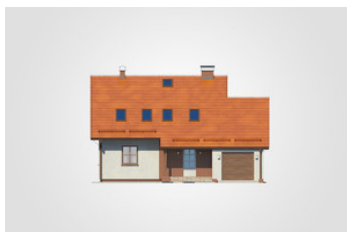
## Dane techniczne projektu

<b>Całkowita powierzchnia</b>	<b>203.75 m<sup>2</sup></b>
<b>Powierzchnia użytkowa</b>	<b>115.60 m<sup>2</sup></b>
<b>Powierzchnia zabudowy</b>	<b>114.80 m<sup>2</sup></b>
<b>Powierzchnia dachu</b>	<b>186 m<sup>2</sup></b>
<b>Kubatura</b>	<b>621.50 m<sup>3</sup></b>
<b>Wymiary budynku</b>	<b>12.20 x 10.78 m</b>
<b>Kąt nachylenia</b>	<b>40°</b>
<b>Wysokość budynku</b>	<b>7.94 m</b>
<b>Wymiary działki</b>	<b>19.20 x 18.78 m</b>

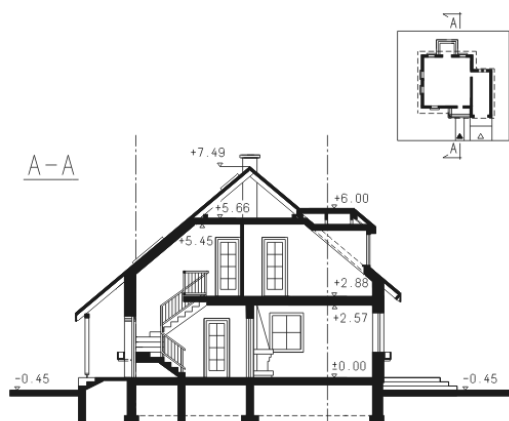
## Opis projektu

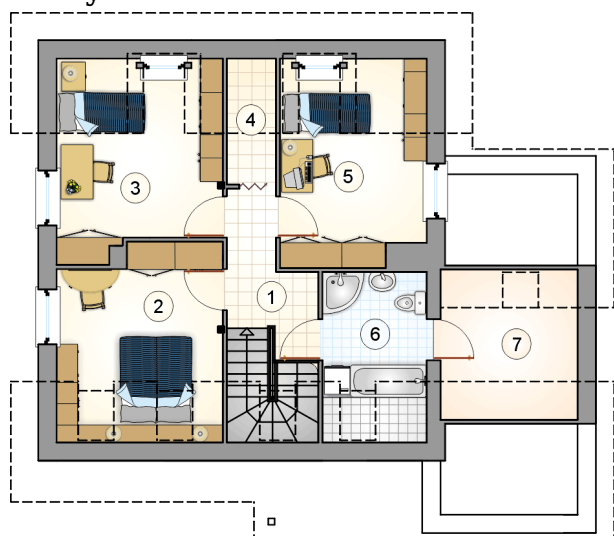
Dom z dwuspadowym dachem, parterowy, z poddaszem użytkowym i 4 sypialniami, z garażem

## Elewacje

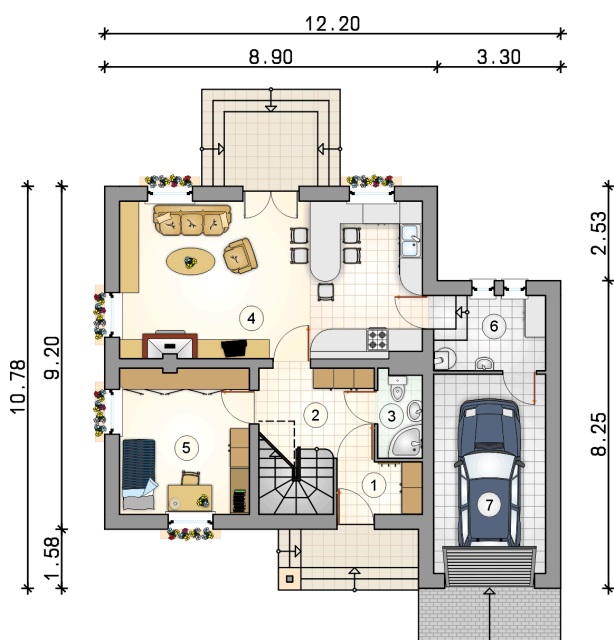


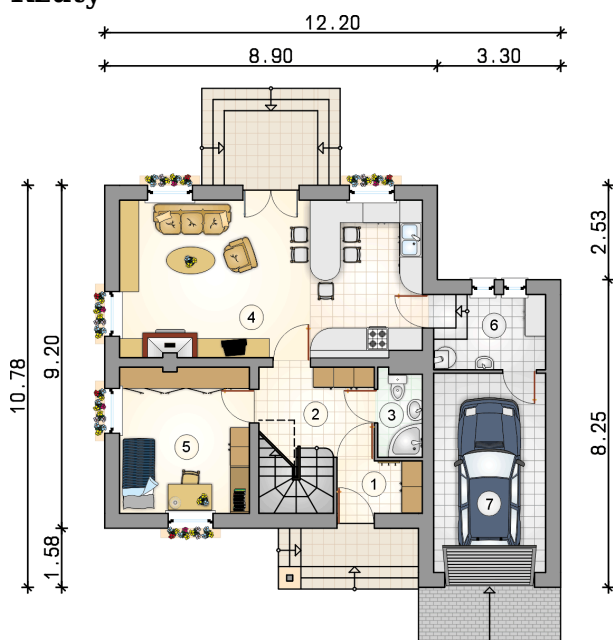
## Przekrój



**Rzuty**

**Parter 65.80 m<sup>2</sup>**

przedsiónek	3.20 m <sup>2</sup>
hall z komunikacją	7.25 m <sup>2</sup>
łazienka	2.75 m <sup>2</sup>
pokój dzienny z kuchnią i jadalnią	34.00 m <sup>2</sup>
pokój	13.60 m <sup>2</sup>
kotłownia	5.00 m <sup>2</sup>
garaż	15.95 m <sup>2</sup>



**Rzuty**

**Poddasze 49.80 m<sup>2</sup>**

hall z komunikacją	5.25 m <sup>2</sup>
pokój	10.65 m <sup>2</sup>
pokój	10.65 m <sup>2</sup>
schowek	1.35 m <sup>2</sup>
pokój	10.55 m <sup>2</sup>
łazienka	5.75 m <sup>2</sup>
zaplecze łazienki	5.60 m <sup>2</sup>

