

Podstawowe informacje



Dane techniczne projektu

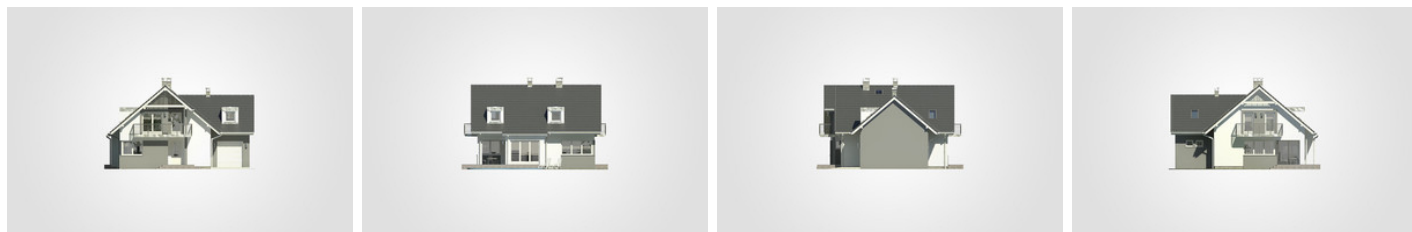
Całkowita powierzchnia	248.15 m²
Powierzchnia użytkowa	132.20 m²
Powierzchnia zabudowy	124.05 m²
Powierzchnia dachu	202.50 m²
Kubatura	743.60 m³
Wymiary budynku	13.35 x 11.30 m
Kąt nachylenia	40°
Wysokość budynku	8.15 m
Wymiary działki	20.35 x 19.30 m

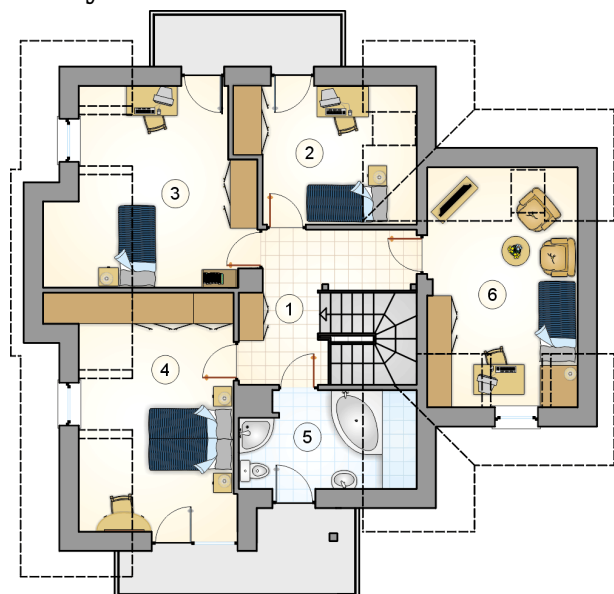


Opis projektu

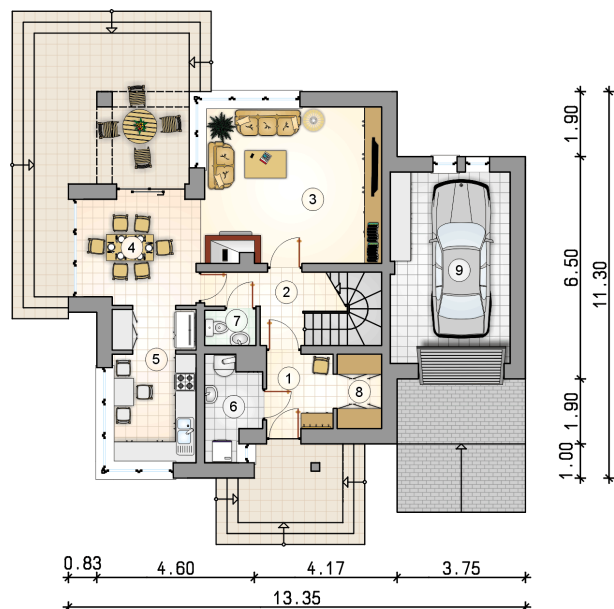
Parterowy dom z poddaszem użytkowym i garażem, z 4 sypialniami i narożnym tarasem w podcieniu

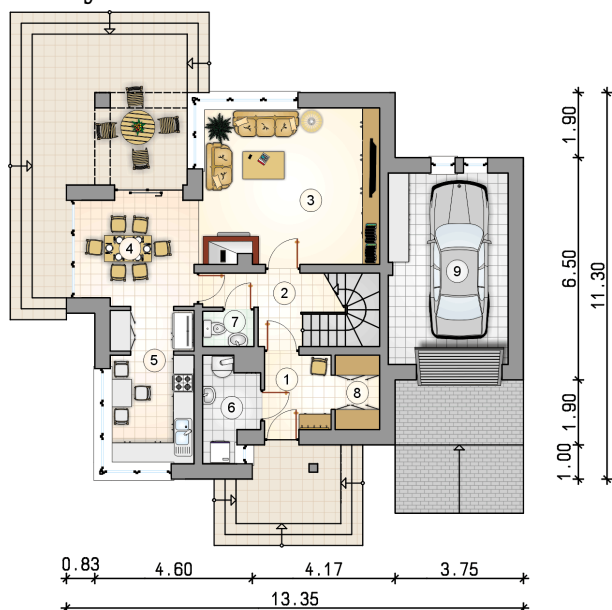
Elewacje



Rzuty

Parter 64.55 m²

przedsiónek	4.30 m ²
hall z komunikacją	6.10 m ²
pokój dzienny	23.75 m ²
jadalnia	10.80 m ²
kuchnia	10.90 m ²
kotłownia	4.25 m ²
w.c.	1.55 m ²
garderoba	2.90 m ²
garaż	19.55 m ²



Rzuty

Poddasze 67.65 m²

hall z komunikacją	9.75 m ²
pokój	9.25 m ²
pokój	14.20 m ²
pokój	15.10 m ²
łazienka	6.40 m ²
pokój	12.95 m ²

