

Podstawowe informacje



Dane techniczne projektu

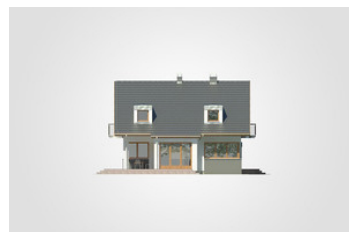
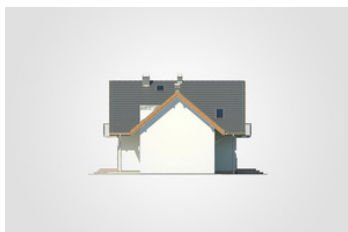
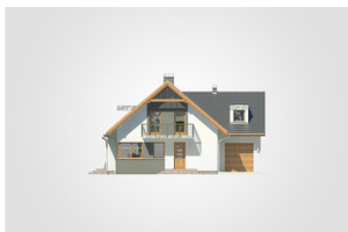
Całkowita powierzchnia	235.90 m²
Powierzchnia użytkowa	126.55 m²
Powierzchnia zabudowy	117.95 m²
Powierzchnia dachu	196.70 m²
Kubatura	705.30 m³
Wymiary budynku	13.35 x 10.30 m
Kąt nachylenia	40°
Wysokość budynku	8.15 m
Wymiary działki	20.35 x 18.30 m

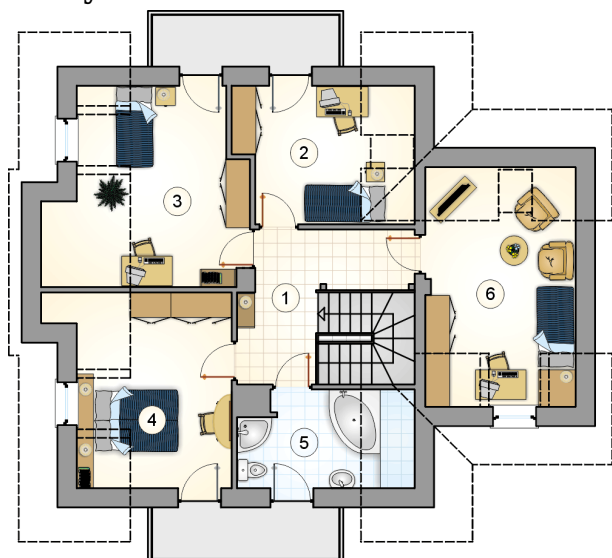


Opis projektu

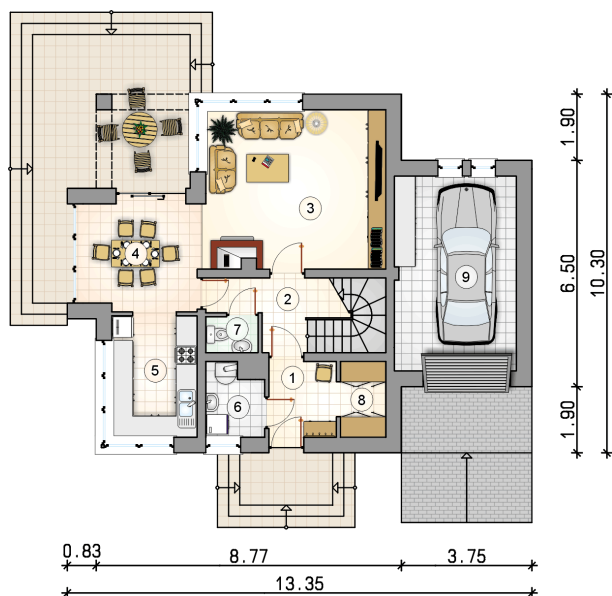
Parterowy dom z poddaszem użytkowym, z 4 sypialniami i garażem, z narożnym tarasem w podcieniu

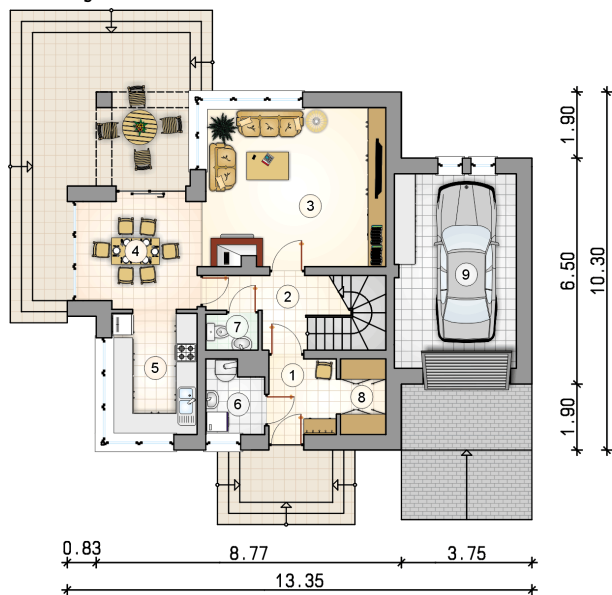
Elewacje



Rzuty

Parter 61.25 m²

przedsiónek	4.30 m ²
hall z komunikacją	6.10 m ²
pokój dzienny	23.75 m ²
jadalnia	10.80 m ²
kuchnia	8.60 m ²
kotłownia	3.25 m ²
w.c.	1.55 m ²
garderoba	2.90 m ²
garaż	19.55 m ²



Rzuty

Poddasze 65.30 m²

hall z komunikacją	9.95 m ²
pokój	9.45 m ²
pokój	13.90 m ²
pokój	12.65 m ²
łazienka	6.40 m ²
pokój	12.95 m ²

