

## Podstawowe informacje



## Dane techniczne projektu

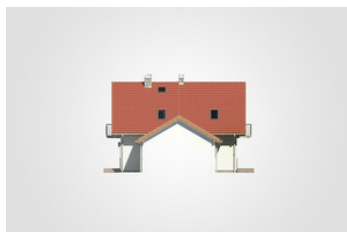
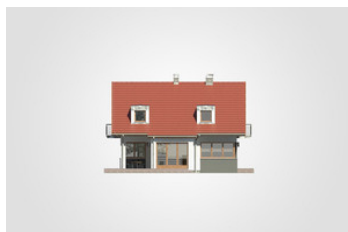
<b>Całkowita powierzchnia</b>	<b>211.55 m<sup>2</sup></b>
<b>Powierzchnia użytkowa</b>	<b>111.55 m<sup>2</sup></b>
<b>Powierzchnia zabudowy</b>	<b>117.95 m<sup>2</sup></b>
<b>Powierzchnia dachu</b>	<b>193 m<sup>2</sup></b>
<b>Kubatura</b>	<b>655.20 m<sup>3</sup></b>
<b>Wymiary budynku</b>	<b>13.35 x 10.30 m</b>
<b>Kąt nachylenia</b>	<b>40°</b>
<b>Wysokość budynku</b>	<b>8.15 m</b>
<b>Wymiary działki</b>	<b>20.35 x 18.30 m</b>

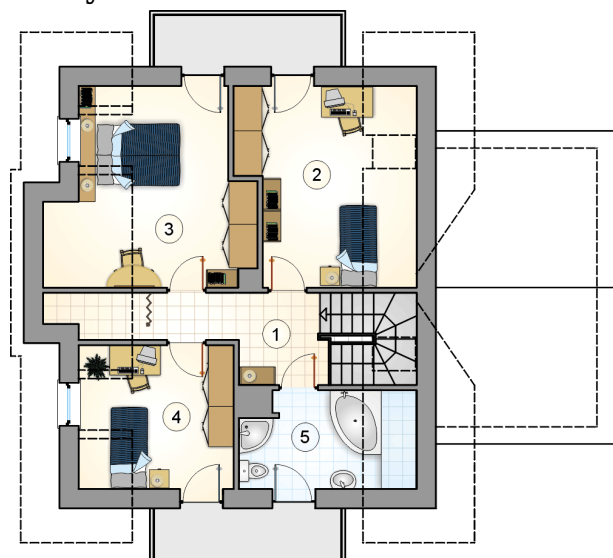


## Opis projektu

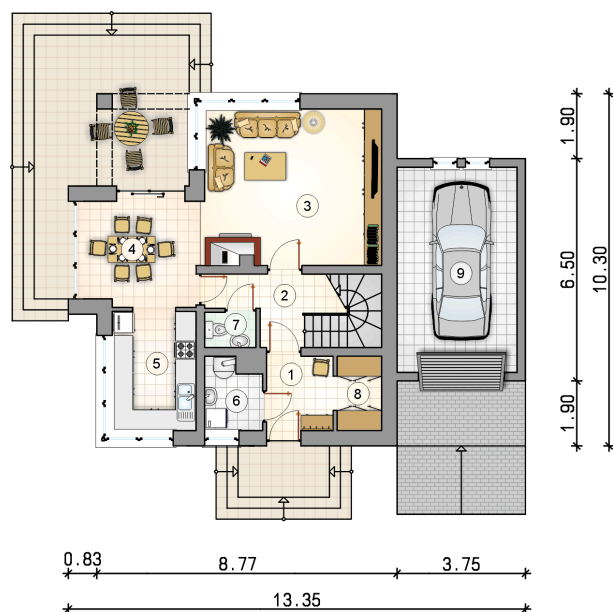
Parterowy dom z poddaszem użytkowym w nowoczesnej odsłonie, z przestronnym tarasem, z lukarnami z płaskim daszkiem, z garażem

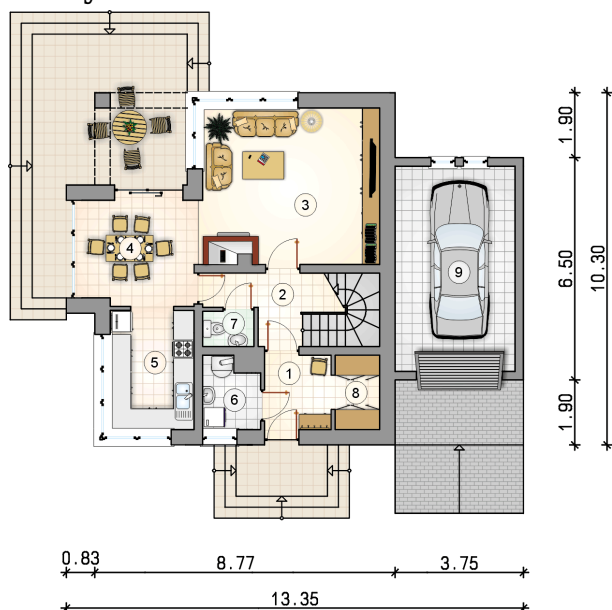
## Elewacje



**Rzuty**

**Parter 61.25 m<sup>2</sup>**

przedsionek	4.30 m <sup>2</sup>
hall z komunikacją	6.10 m <sup>2</sup>
pokój dzienny	23.75 m <sup>2</sup>
jadalnia	10.80 m <sup>2</sup>
kuchnia	8.60 m <sup>2</sup>
kotłownia	3.25 m <sup>2</sup>
w.c.	1.55 m <sup>2</sup>
garderoba	2.90 m <sup>2</sup>
garaż	21.00 m <sup>2</sup>



**Rzuty**

**Poddasze 50.30 m<sup>2</sup>**

hall z komunikacją

 7.45 m<sup>2</sup>

pokój

 12.95 m<sup>2</sup>

pokój

 13.85 m<sup>2</sup>

pokój

 9.65 m<sup>2</sup>

łazienka

 6.40 m<sup>2</sup>
