

Podstawowe informacje



Dane techniczne projektu

Całkowita powierzchnia	316.30 m²
Powierzchnia użytkowa	175.60 m²
Powierzchnia zabudowy	161.55 m²
Powierzchnia dachu	281.50 m²
Kubatura	924.55 m³
Wymiary budynku	13.95 x 13.95 m
Kąt nachylenia	40°
Wysokość budynku	8.33 m
Wymiary działki	21.95 x 21.95 m



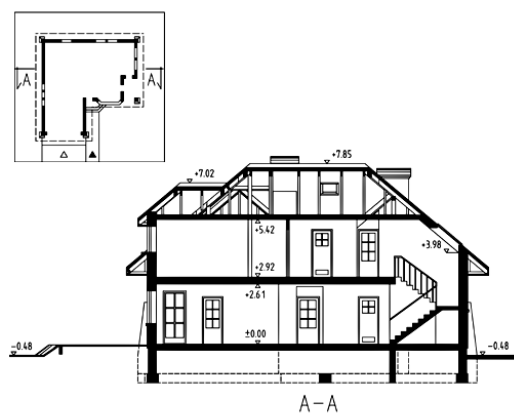
Opis projektu

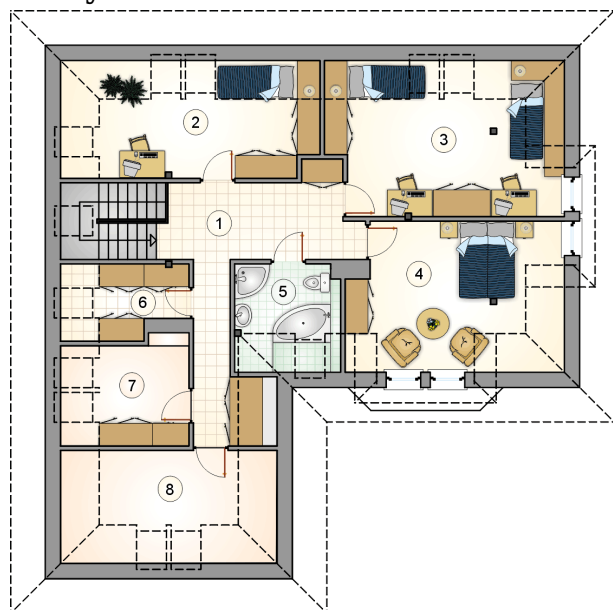
Dom parterowy z wielospadowym dachem i garażem 2-stanowiskowym, z poddaszem użytkowym, z lukarnami i ryzalitem, z półokrągłym tarasem

Elewacje

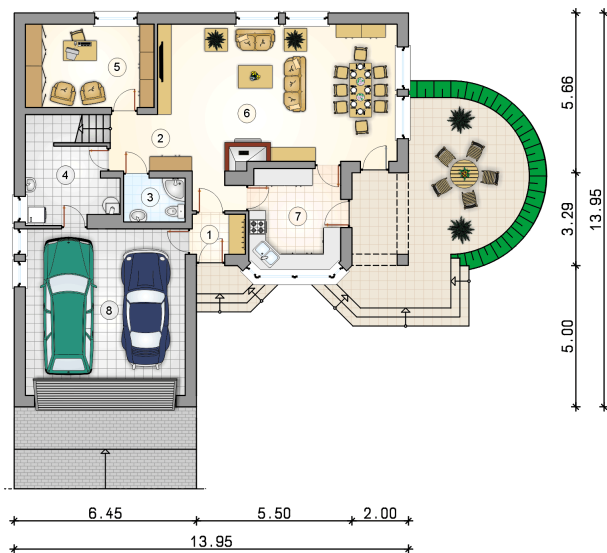


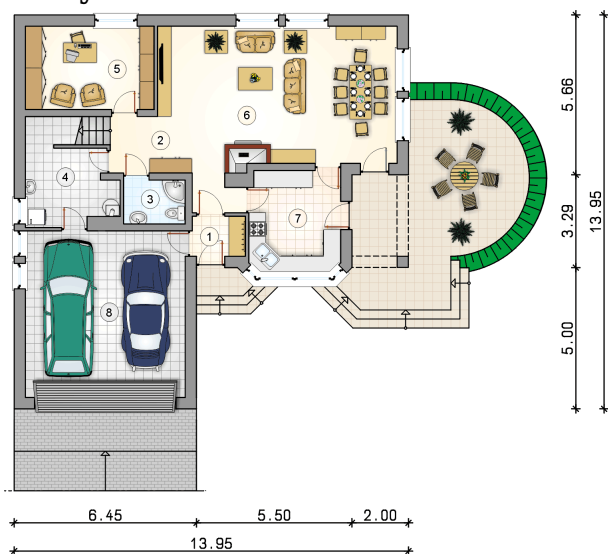
Przekrój



Rzuty

Parter 86.85 m²

przedsiónek	2.65 m ²
hall z komunikacją	10.40 m ²
łazienka	3.40 m ²
kotłownia	7.85 m ²
pokój	13.40 m ²
pokój dzienny z jadalnią	37.55 m ²
kuchnia	11.60 m ²
garaż	33.35 m ²



Rzuty

Poddasze 88.75 m²

hall z komunikacją	15.95 m ²
pokój	12.80 m ²
pokój	17.60 m ²
pokój	17.35 m ²
łazienka	5.45 m ²
garderoba	4.30 m ²
pom. rekreacyjne	6.80 m ²
pom. rekreacyjne	8.50 m ²

