

## Podstawowe informacje



## Dane techniczne projektu

Całkowita powierzchnia	326.65 m <sup>2</sup>
Powierzchnia użytkowa	184 m <sup>2</sup>
Powierzchnia zabudowy	173.40 m <sup>2</sup>
Powierzchnia dachu	281.20 m <sup>2</sup>
Kubatura	912.80 m <sup>3</sup>
Wymiary budynku	16.40 x 13.62 m
Kąt nachylenia	41°
Wysokość budynku	9.03 m
Wymiary działki	24 x 21.62 m

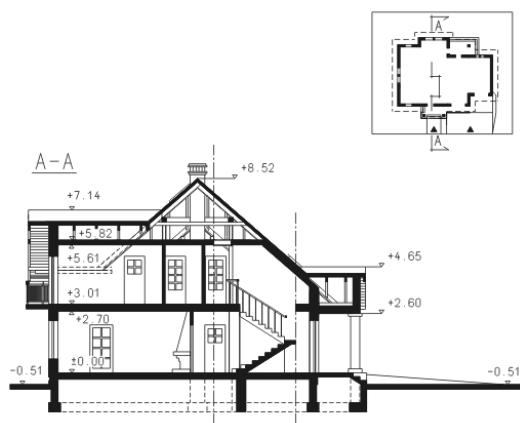
## Opis projektu

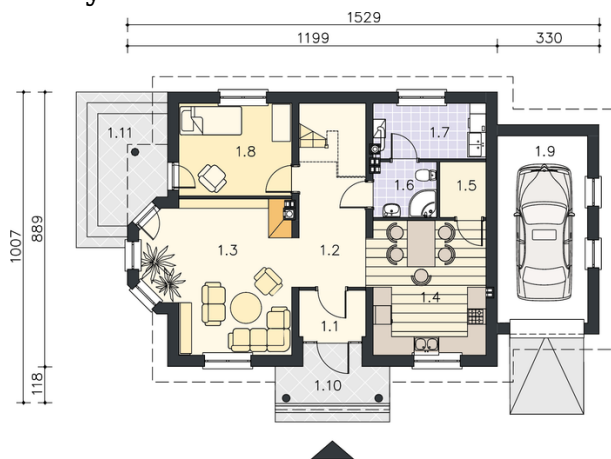
Dom z kopertowym dachem, parterowy, z ryzalitem i lukarną, z poddaszem użytkowym i garażem 2-stanowiskowym

## Elewacje

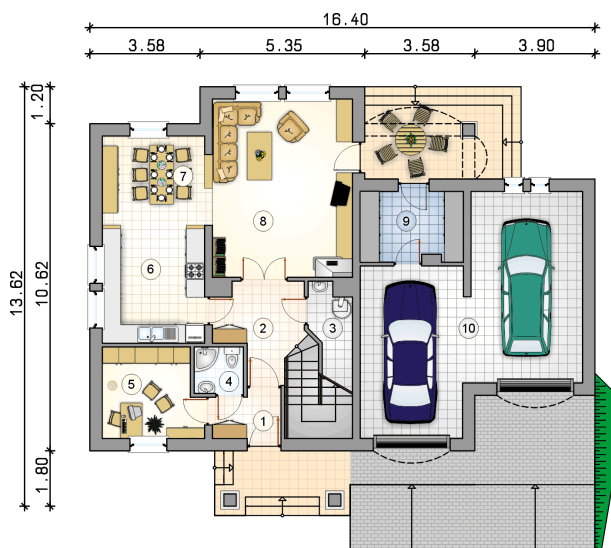


## Przekrój



**Rzuty**

**Parter 86.30 m<sup>2</sup>**

przedsiönek	3.30 m <sup>2</sup>
garaż	42.00 m <sup>2</sup>
hall z komunikacją	10.90 m <sup>2</sup>
kotłownia	4.10 m <sup>2</sup>
łazienka	2.40 m <sup>2</sup>
pokój	9.20 m <sup>2</sup>
kuchnia	12.30 m <sup>2</sup>
jadalnia	9.70 m <sup>2</sup>
pokój dzienny	26.90 m <sup>2</sup>
pom. gospodarcze	7.50 m <sup>2</sup>



**Rzuty**
