

Podstawowe informacje



Dane techniczne projektu

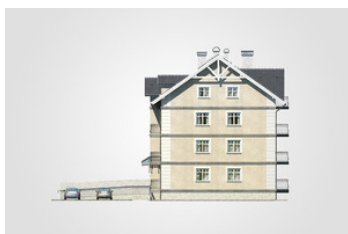
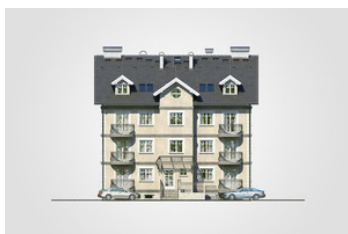
Całkowita powierzchnia	1 082.35 m²
Powierzchnia użytkowa	606.45 m²
Powierzchnia zabudowy	216.70 m²
Powierzchnia dachu	341 m²
Kubatura	3 426.60 m³
Wymiary budynku	16.70 x 13.95 m
Kąt nachylenia	35°
Wysokość budynku	16.13 m
Wymiary działki	24.70 x 30.45 m



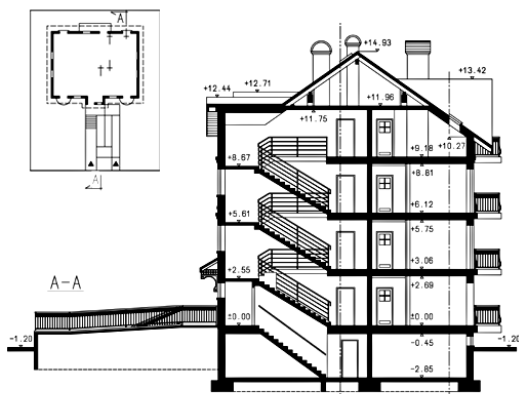
Opis projektu

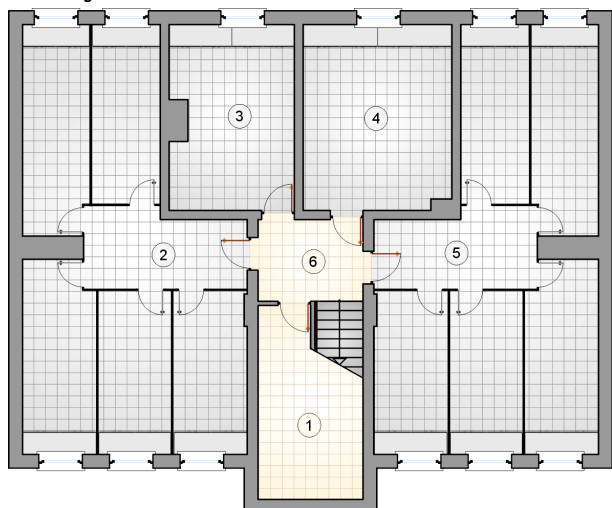
Budynek mieszkalny, wielorodzinny, z dwunastoma mieszkaniami, o czterech kondygnacjach nadziemnych, podpiwniczony.

Elewacje

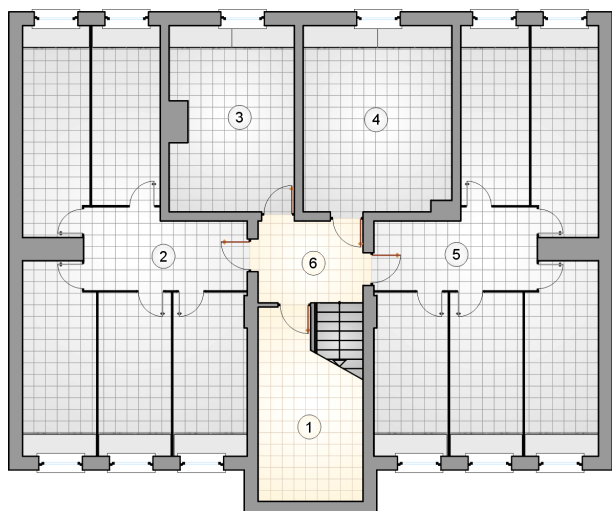


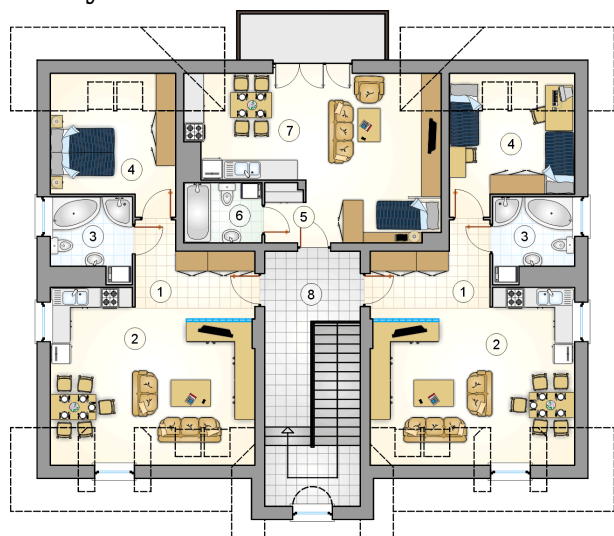
Przekrój



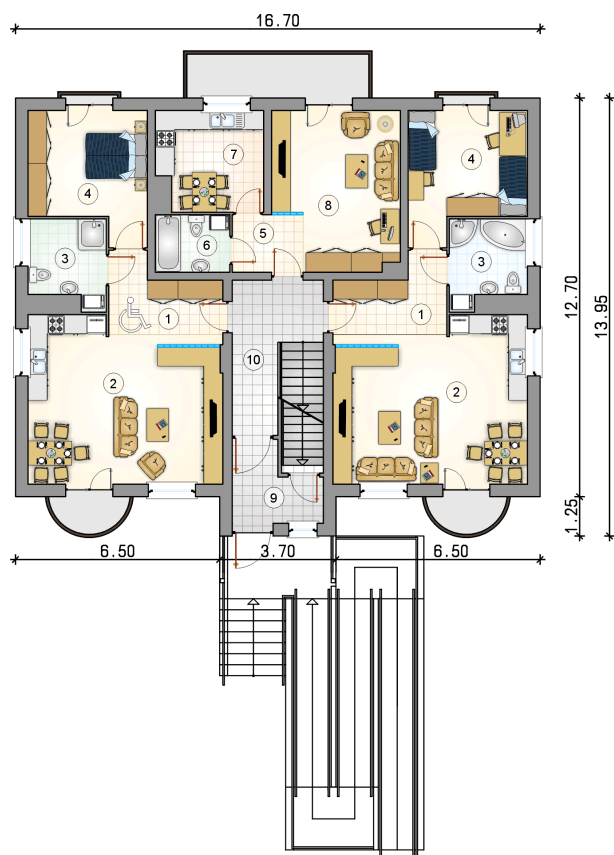
Rzuty**Piwnica 181.10 m²**

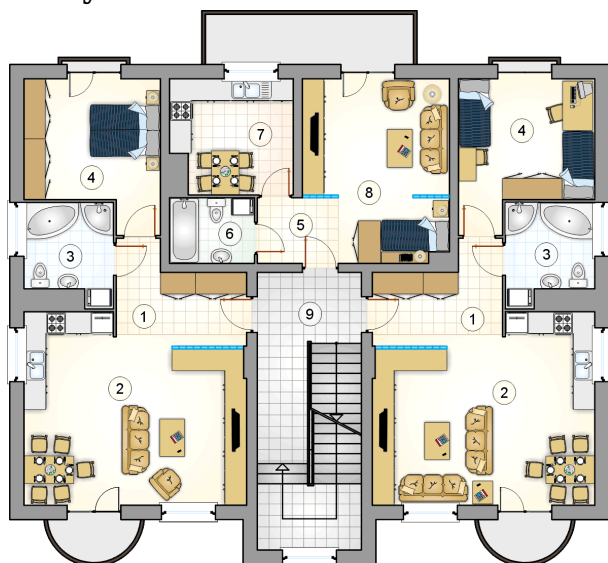
piwnica	12.10 m ²
piwnica	59.65 m ²
pralnia	17.15 m ²
kotłownia	20.95 m ²
piwnica	59.65 m ²
klatka schodowa	11.60 m ²



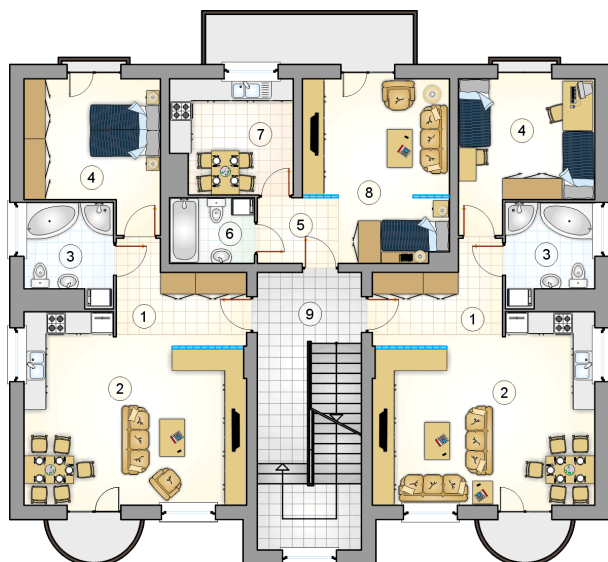
Rzuty

Parter 121.30 m²

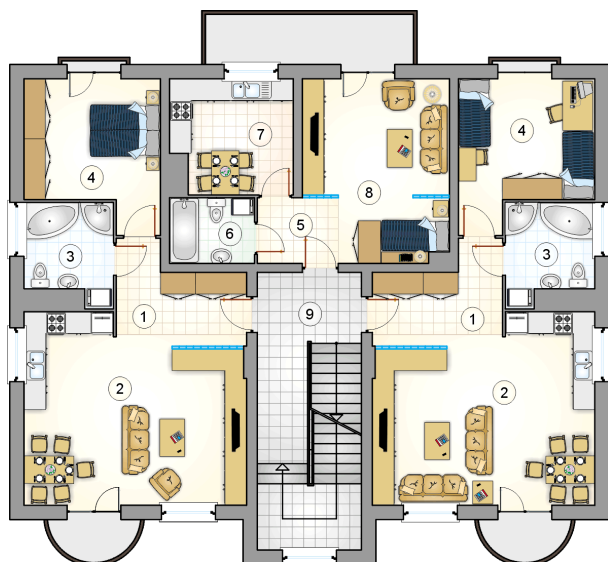
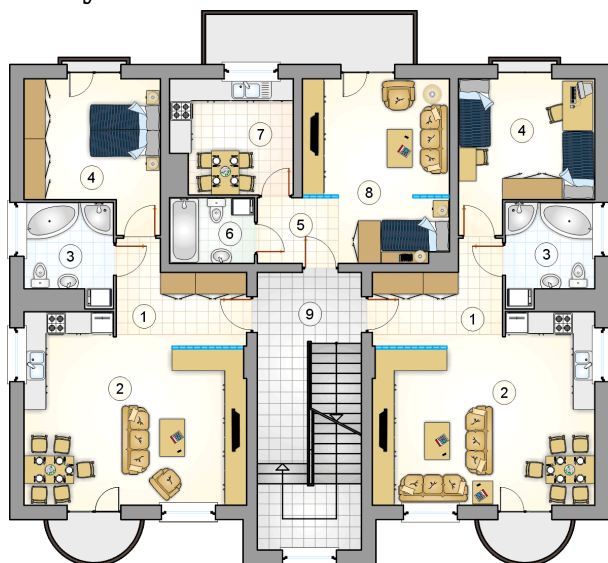
hall	0.00 m ²
wiatrołap	19.00 m ²
klatka schodowa	0.00 m ²
wiatrołap	6.05 m ²
klatka schodowa	18.40 m ²
pokój dzienny z jadalnią i aneksem kuchennym	8.25 m ²
łazienka	30.10 m ²
pokój	6.45 m ²
hall	14.05 m ²
łazienka	0.00 m ²
kuchnia	4.10 m ²
pokój dzienny	4.35 m ²
pow. wspólna:	10.55 m ²



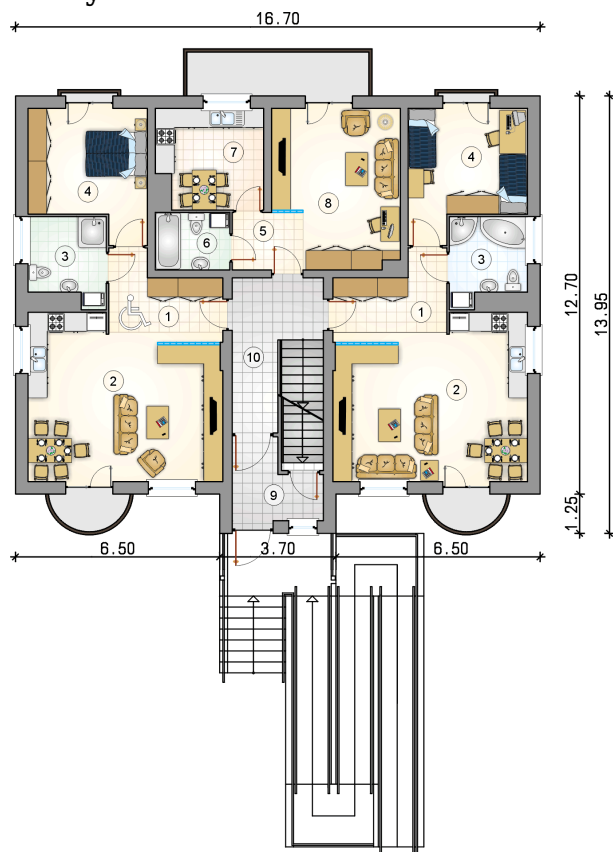
Rzuty

Piętro 119.35 m²

hall	8.25 m ²
pokój dzienny z jadalnią i aneksem kuchennym	30.10 m ²
łazienka	6.45 m ²
pokój	14.05 m ²
hall	4.10 m ²
łazienka	4.35 m ²
kuchnia	10.55 m ²
pokój dzienny	19.00 m ²
klatka schodowa	22.50 m ²



Rzuty

Piętro 2 119.35 m²

hall	8.25 m ²
pokój dzienny z jadalnią i aneksem kuchennym	30.10 m ²
łazienka	6.45 m ²
pokój	14.05 m ²
hall	4.10 m ²
łazienka	4.35 m ²
kuchnia	10.55 m ²
pokój dzienny	19.00 m ²
klatka schodowa	22.50 m ²

Rzuty

Poddasze 101.40 m²

hall	8.10 m ²
pokój dzienny z jadalnią i aneksem kuchennym	26.55 m ²
łazienka	5.70 m ²
pokój	11.20 m ²
hall	3.65 m ²
łazienka	4.40 m ²
pokój dzienny z jadalnią i aneksem kuchennym	28.20 m ²
klatka schodowa	13.60 m ²

