

Podstawowe informacje



Dane techniczne projektu

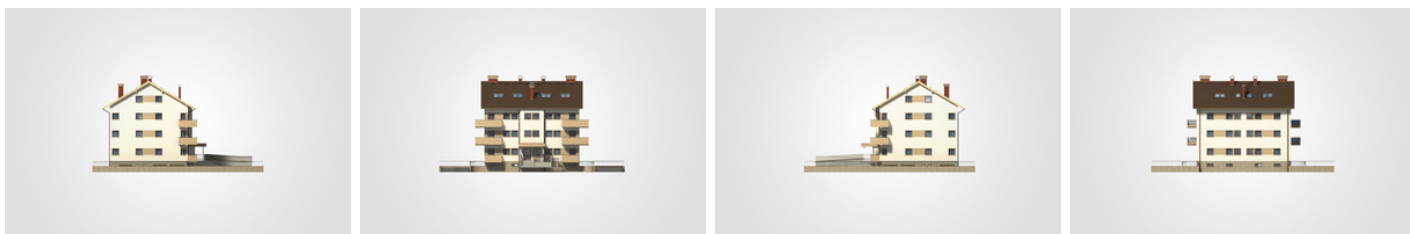
Całkowita powierzchnia	1 162.65 m²
Powierzchnia użytkowa	608.70 m²
Powierzchnia zabudowy	234.05 m²
Powierzchnia dachu	329 m²
Kubatura	3 463.20 m³
Wymiary budynku	16.70 x 14.95 m
Kąt nachylenia	30°
Wysokość budynku	15.10 m
Wymiary działki	35.70 x 31.65 m



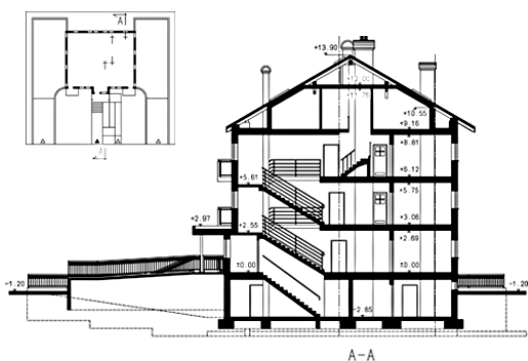
Opis projektu

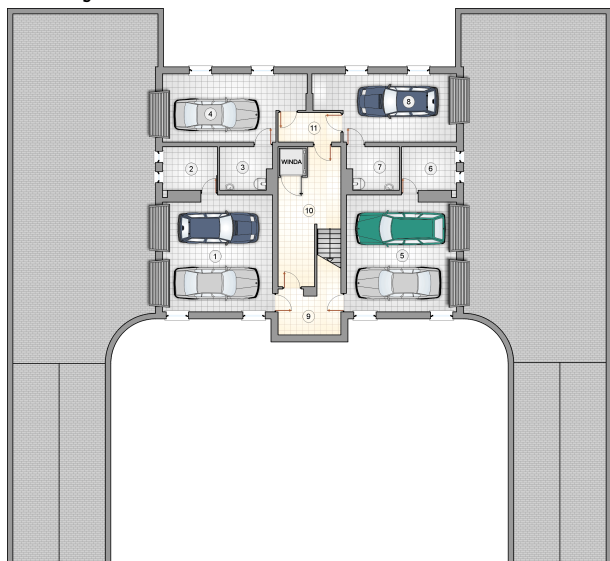
Budynek mieszkalny, wielorodzinny, z sześcioma mieszkaniami, o czterech kondygnacjach nadziemnych, podpiwniczony, z 6 garażami

Elewacje

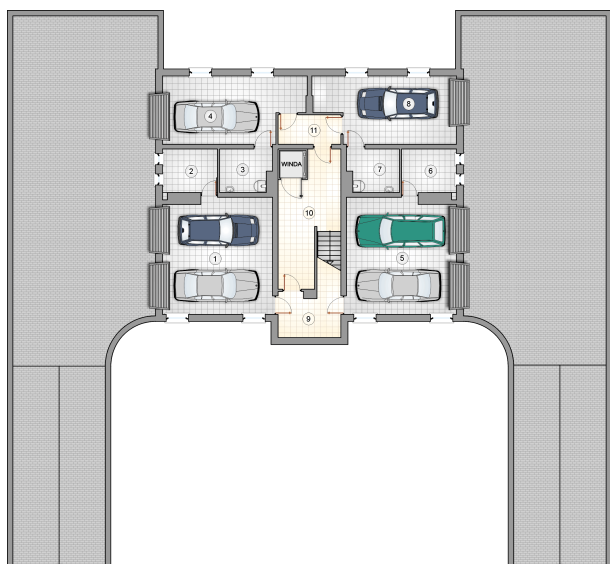


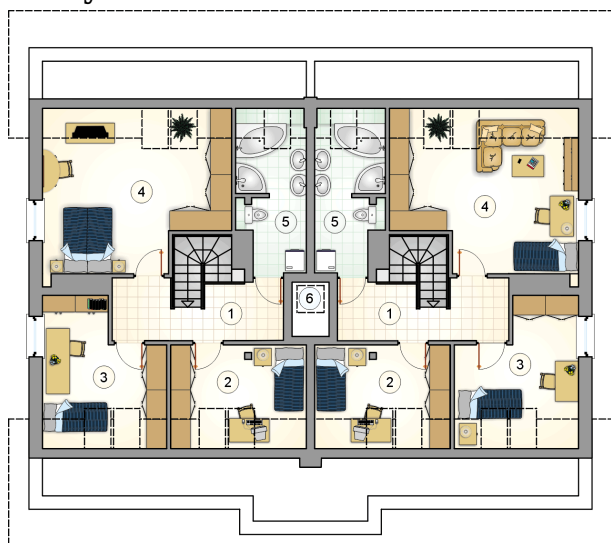
Przekrój



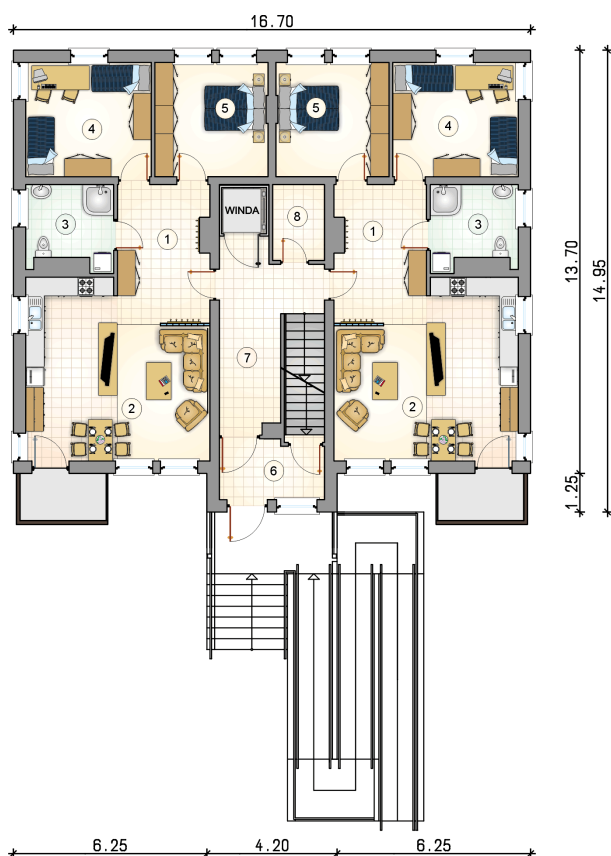
Rzuty

Piwnica 67.40 m²

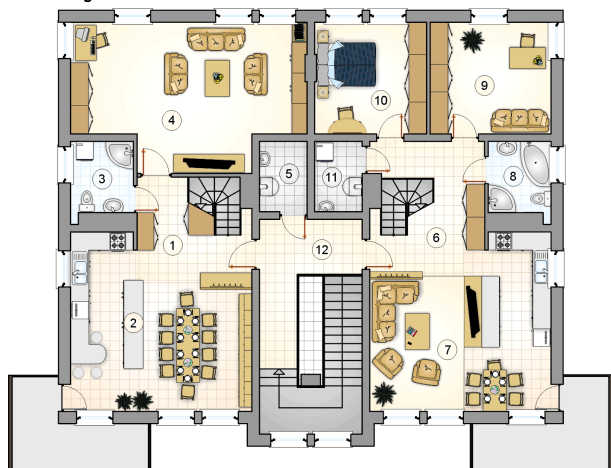
garaż	36.90 m ²
klatka schodowa	26.40 m ²
przedsionek	5.45 m ²
piwnica	7.00 m ²
kotłownia	6.35 m ²
garaż	26.00 m ²
garaż	36.90 m ²
piwnica	7.00 m ²
kotłownia	6.35 m ²
garaż	26.00 m ²
przedsionek	8.85 m ²



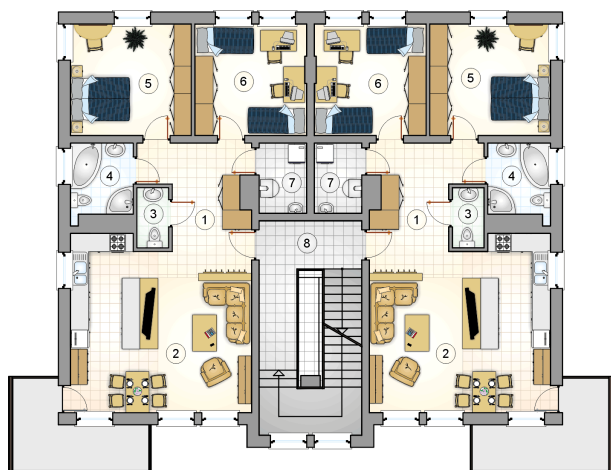
Rzuty

Parter 112 m²

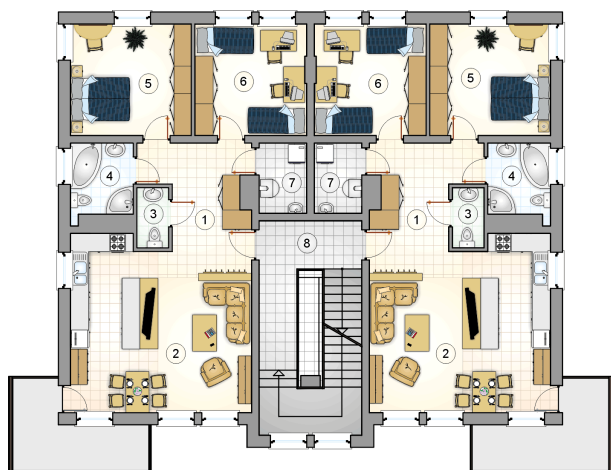
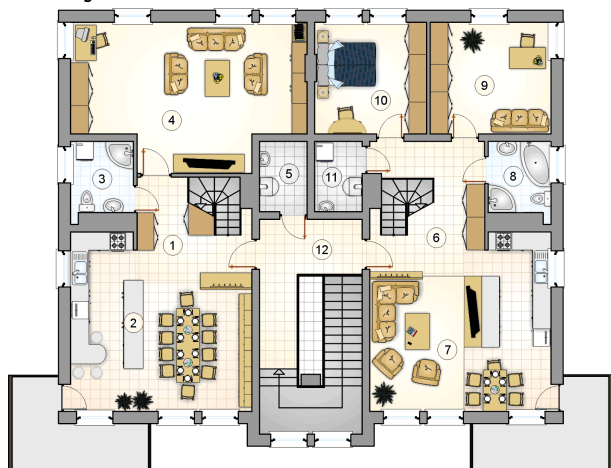
hall	12.40 m ²
pokój dzienny z jadalnią i aneksem kuchennym	31.35 m ²
łazienka	7.10 m ²
pokój	15.00 m ²
pokój	13.45 m ²
przedsiónek	6.35 m ²
klatka schodowa	22.20 m ²
pom. techniczne	4.15 m ²



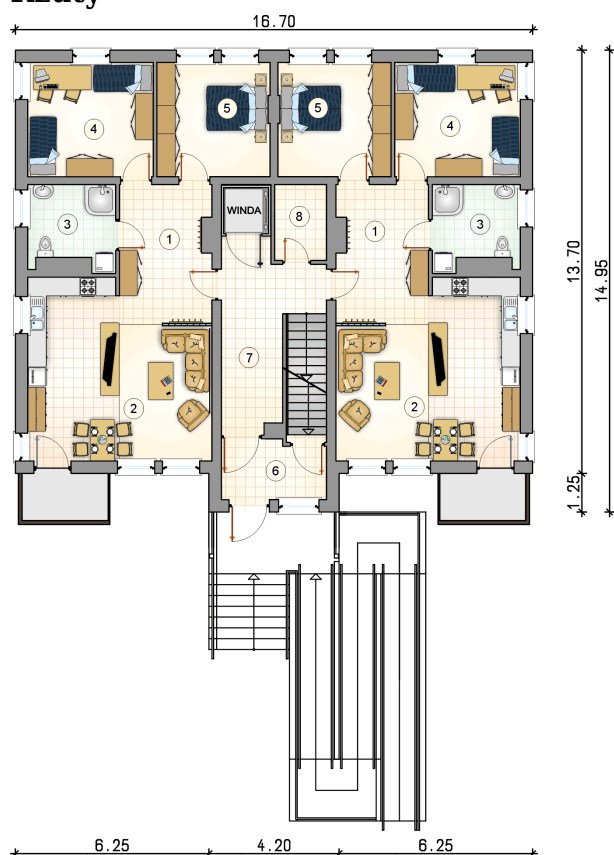
Rzuty

Piętro 103.85 m²

hall	12.20 m ²
pokój dzienny z jadalnią i aneksem kuchennym	31.30 m ²
w.c.	2.10 m ²
łazienka	4.90 m ²
pokój	14.80 m ²
pokój	13.65 m ²
kotłownia	3.65 m ²
klatka schodowa	21.25 m ²



Rzuty

Piętro 2 178.25 m²

hall z komunikacją	8.50 m ²
pokój	13.65 m ²
kotłownia	3.65 m ²
klatka schodowa	13.85 m ²
jadalnia z aneksem kuchennym	30.90 m ²
łazienka	4.90 m ²
pokój dzienny	33.85 m ²
kotłownia	3.65 m ²
hall z komunikacją	14.70 m ²
pokój dzienny z jadalnią i aneksem kuchennym	30.90 m ²
łazienka	4.90 m ²
pokój	14.80 m ²

Rzuty

Poddasze 62 m²

hall z komunikacją

 10.10 m²

pokój

 9.50 m²

pokój

 11.60 m²

pokój

 21.15 m²

łazienka

 7.90 m²

komunikacja

 1.75 m²
