

Podstawowe informacje



Dane techniczne projektu

Powierzchnia użytkowa	99.10 m ²
Powierzchnia zabudowy	163 m ²
Powierzchnia dachu	250.10 m ²
Kąt nachylenia	35°
Wysokość budynku	7 m
Wymiary działki	24.20 x 0 m

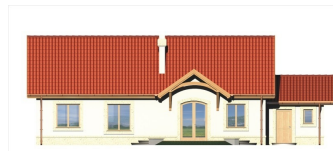
Opis projektu

✘ Dom w cenie mieszkania. Ładny, funkcjonalny dom nawiązujący stylistyką do tradycji. Strefy nocna i dzienna są wyraźnie rozdzielone. Przy trzech dużych sypialniach znajduje się łazienka. W każdej sypialni jest praktyczna wnęka szafowa. Poddasze nadaje się do adaptacji i w jej wyniku można uzyskać 49,6m² powierzchni użytkowej.

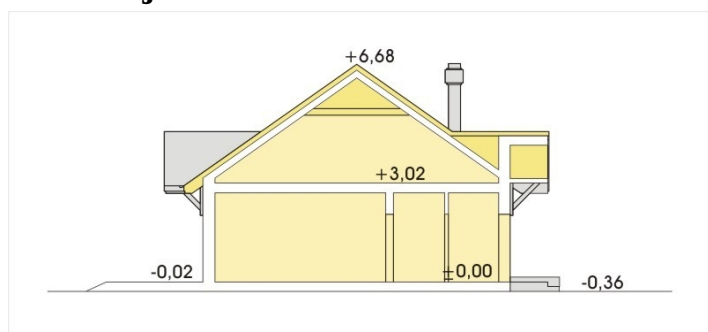
Wersja z kotłownią na paliwo stałe.

[Google](#)

Elewacje



Przekrój



Sytuacje



Rzuty