

Podstawowe informacje



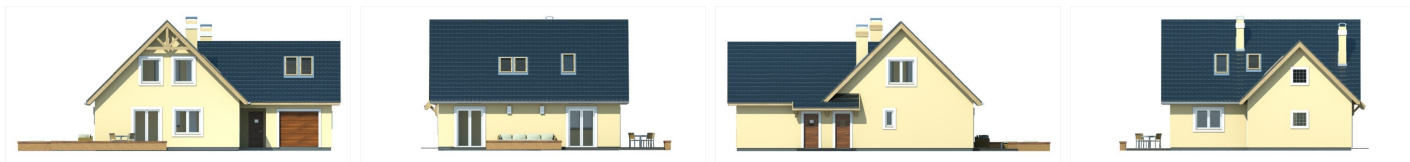
Dane techniczne projektu

Powierzchnia użytkowa	108.50 m ²
Powierzchnia zabudowy	146.80 m ²
Powierzchnia dachu	240 m ²
Kąt nachylenia	45°
Wysokość budynku	7.85 m
Wymiary działki	23.70 x 0 m

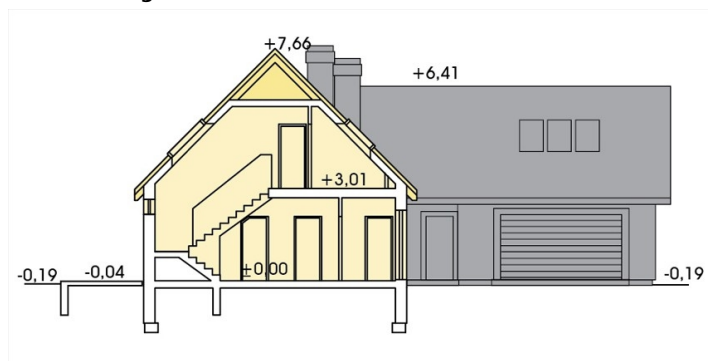
Opis projektu

☒ Nieduży, prosty w budowie dom, niepodpiwniczony, przeznaczony dla rodzin 4-5-osobowej. Centralnie umieszczony kominiek umożliwia w prosty sposób rozprowadzenie ciepłego powietrza po całym domu. Zaletą poddasza jest brak elementów konstrukcyjnych, co pozwala na jego dowolną aranżację. Istnieje możliwość wydłużenia budynku i powiększenie tym sposobem pokoju dziennego i kuchni. Projekt dostępny jest w wersji bez garażu (Sosenka I wersja A) lub z garażem z boku (Sosenk...

Elewacje



Przekrój



Sytuacje

