

Podstawowe informacje



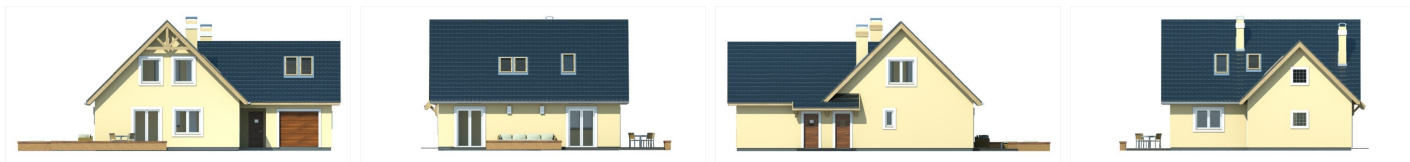
Dane techniczne projektu

| | |
|-----------------------|-----------------------|
| Powierzchnia użytkowa | 108.50 m ² |
| Powierzchnia zabudowy | 146.80 m ² |
| Powierzchnia dachu | 240 m ² |
| Kąt nachylenia | 45° |
| Wysokość budynku | 7.85 m |
| Wymiary działki | 23.70 x 0 m |

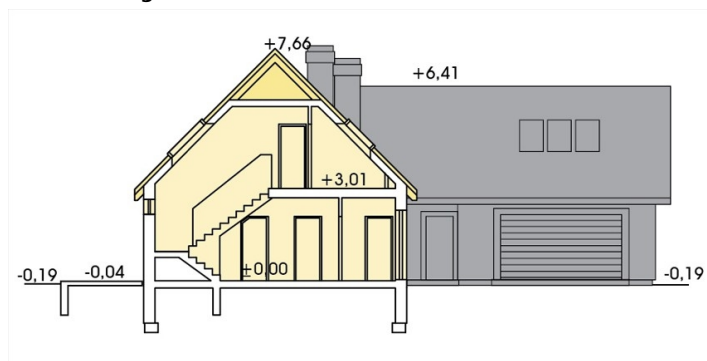
Opis projektu

☒ Nieduży, prosty w budowie dom, niepodpiwniczony, przeznaczony dla rodzin 4-5-osobowej. Centralnie umieszczony kominek umożliwia w prosty sposób rozprowadzenie ciepłego powietrza po całym domu. Zaletą poddasza jest brak elementów konstrukcyjnych, co pozwala na jego dowolną aranżację. Istnieje możliwość wydłużenia budynku i powiększenie tym sposobem pokoju dziennego i kuchni. Projekt dostępny jest w wersji bez garażu (Sosenka I wersja A) lub z garażem z boku (Sosenk...

Elewacje



Przekrój



Sytuacje

