

## Podstawowe informacje



## Dane techniczne projektu

Całkowita powierzchnia	216.95 m <sup>2</sup>
Powierzchnia użytkowa	121 m <sup>2</sup>
Powierzchnia zabudowy	120.95 m <sup>2</sup>
Powierzchnia dachu	200.30 m <sup>2</sup>
Kubatura	635.50 m <sup>3</sup>
Wymiary budynku	13.15 x 10.45 m
Kąt nachylenia	40°
Wysokość budynku	7.99 m
Wymiary działki	20.15 x 18.45 m



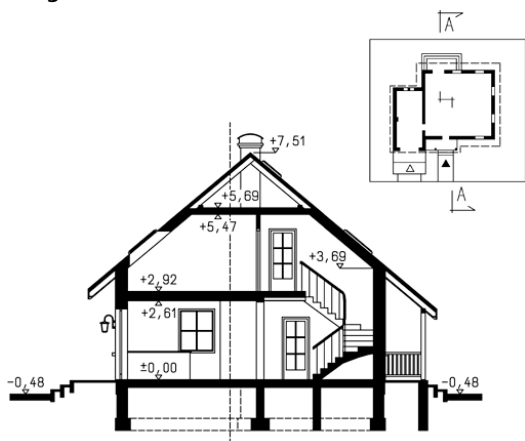
## Opis projektu

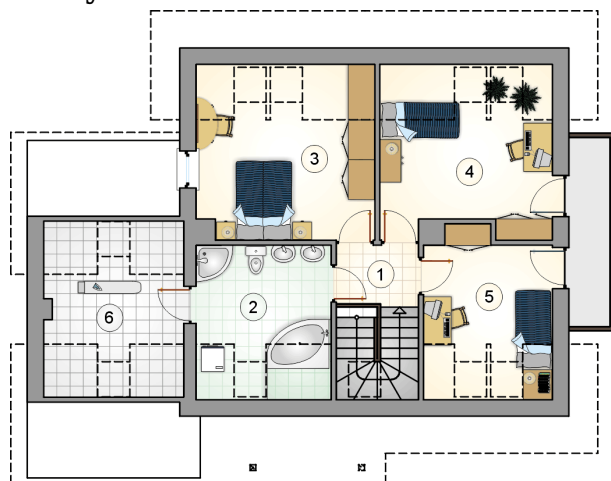
Parterowy dom z garażem i poddaszem użytkowym, z gankiem i odsłoniętym tarasem

## Elewacje

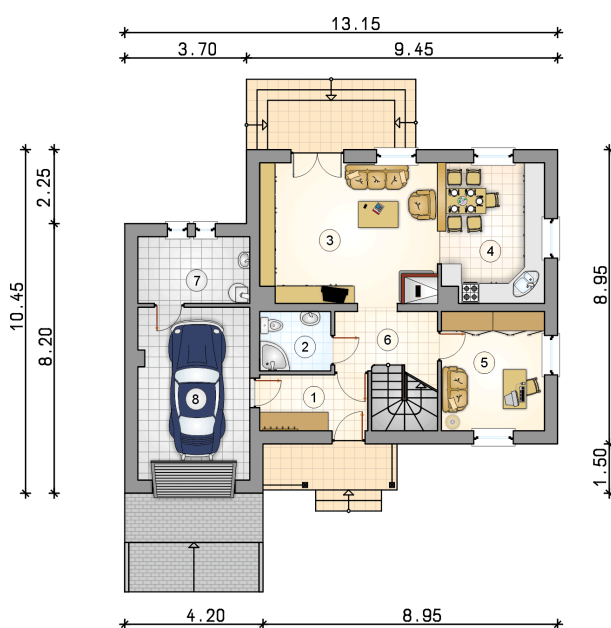


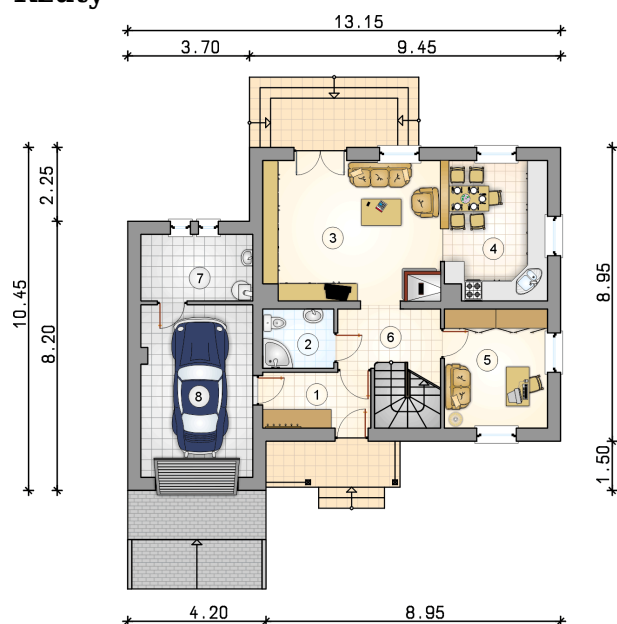
## Przekrój



**Rzuty**

**Parter 69.95 m<sup>2</sup>**

przedsiónek	5.60 m <sup>2</sup>
łazienka	3.90 m <sup>2</sup>
pokój dzienny	23.05 m <sup>2</sup>
kuchnia z jadalnią	12.90 m <sup>2</sup>
pokój	11.35 m <sup>2</sup>
hall z komunikacją	6.25 m <sup>2</sup>
kotłownia	6.90 m <sup>2</sup>
garaż	17.75 m <sup>2</sup>



**Rzuty**

**Poddasze 51.05 m<sup>2</sup>**

hall z komunikacją	3.00 m <sup>2</sup>
łazienka	8.30 m <sup>2</sup>
pokój	12.95 m <sup>2</sup>
pokój	11.80 m <sup>2</sup>
pokój	8.50 m <sup>2</sup>
zaplecze łazienki	6.50 m <sup>2</sup>

