

Podstawowe informacje



Dane techniczne projektu

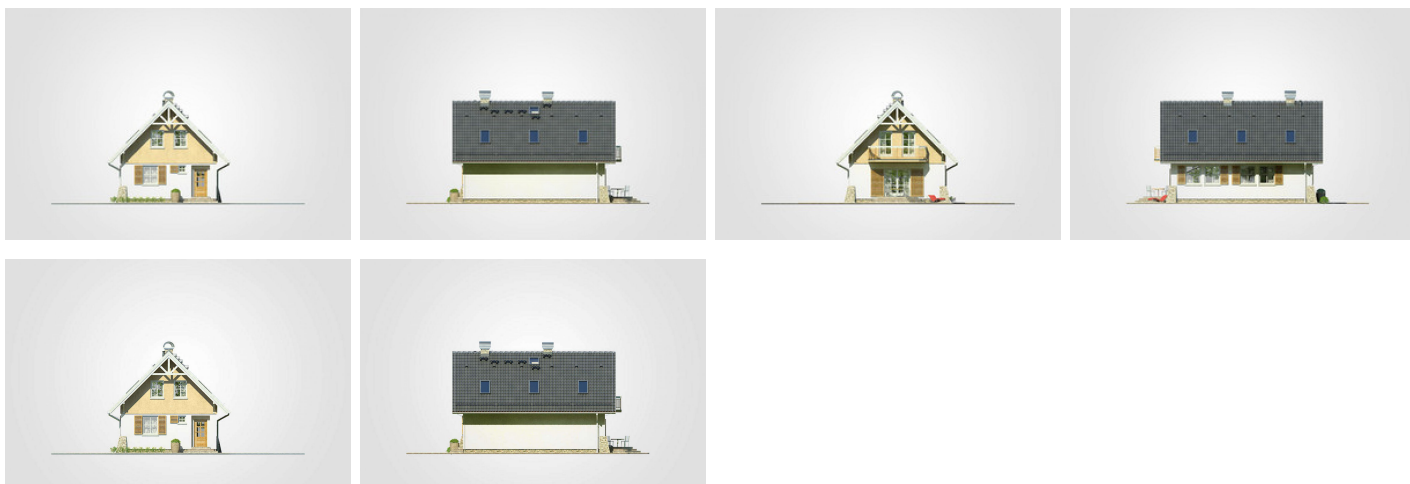
Całkowita powierzchnia	155.90 m²
Powierzchnia użytkowa	89.75 m²
Powierzchnia zabudowy	78.50 m²
Powierzchnia dachu	154 m²
Kubatura	415.65 m³
Wymiary budynku	7.20 x 10.70 m
Kąt nachylenia	45°
Wysokość budynku	7.66 m
Wymiary działki	14.80 x 18.70 m



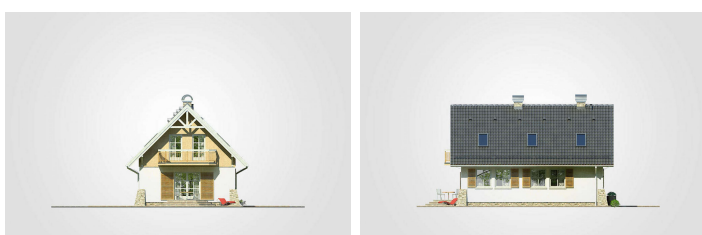
Opis projektu

Dom parterowy z poddaszem użytkowym, dwuspadowym dachem, idealny na wąską działkę

Elewacje



Elewacje

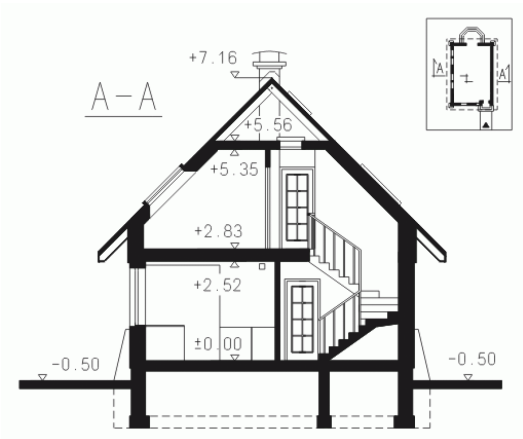


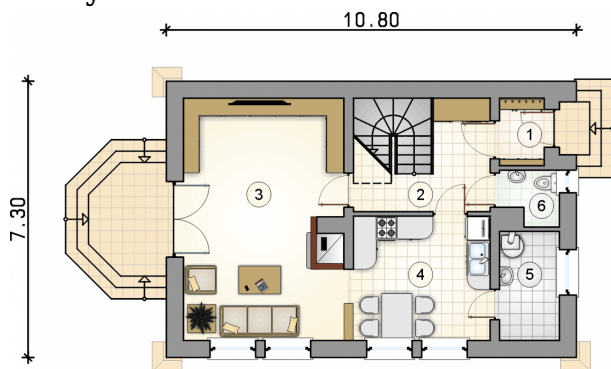
Przekrój

DOBRY DOM
 ul. Wrzesława Romańczuka 6, 35-302 Rzeszów
 +48 17 852 52 30
 08:00 - 16:00

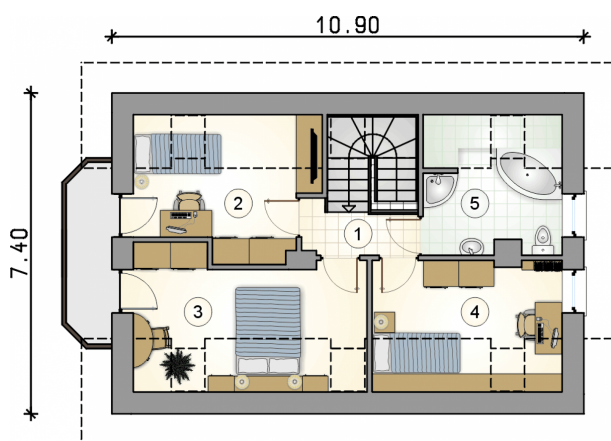
waldemar.kowalski@grupadobrydom.pl

Podane ceny nie stanowią oferty handlowej w rozumieniu art. 66 par. 1 Kodeksu Cywilnego



Rzuty

Parter 55.75 m²

przedsionek	2.10 m ²
hall ze schodami	8.25 m ²
pokój dzienny	26.85 m ²
kuchnia z jadalnią	11.95 m ²
kotłownia	4.55 m ²
w.c.	2.05 m ²


Poddasze 34 m²

hall z komunikacją	2.85 m ²
pokój	7.40 m ²
pokój	9.85 m ²
pokój	7.75 m ²
łazienka	6.15 m ²