

## Podstawowe informacje



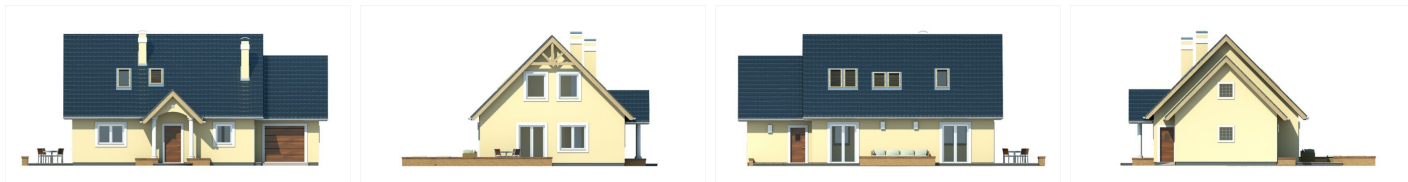
## Dane techniczne projektu

<b>Powierzchnia użytkowa</b>	<b>108.50 m<sup>2</sup></b>
<b>Powierzchnia zabudowy</b>	<b>123.90 m<sup>2</sup></b>
<b>Powierzchnia dachu</b>	<b>210.30 m<sup>2</sup></b>
<b>Kąt nachylenia</b>	<b>45°</b>
<b>Wysokość budynku</b>	<b>7.85 m</b>
<b>Wymiary działki</b>	<b>21.90 x 0 m</b>

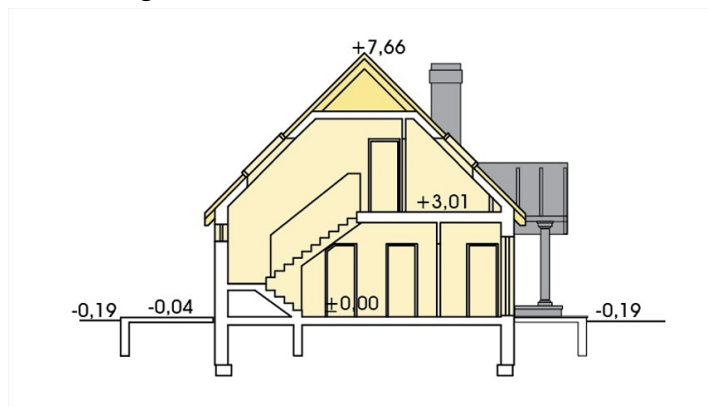
## Opis projektu

✘ Nieduży, prosty w budowie dom, niepodpiwniczony, przeznaczony dla rodzin 4-5-osobowej. Centralnie umieszczony kominiek umożliwia w prosty sposób rozproszczenie ciepłego powietrza po całym domu. Zaletą poddasza jest brak elementów konstrukcyjnych, co pozwala na jego dowolną aranżację. Istnieje możliwość wydłużenia budynku i powiększenie tym sposobem pokoju dziennego i kuchni. Projekt dostępny jest w wersji bez garażu (wersja A) lub z garażem na planie litery L (Sose...)

## Elewacje



## Przekrój



## Sytuacje

