

Podstawowe informacje



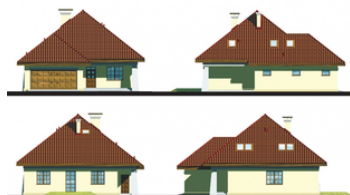
Dane techniczne projektu

Całkowita powierzchnia	226.34 m²
Powierzchnia użytkowa	155.90 m²
Powierzchnia zabudowy	167.98 m²
Powierzchnia dachu	275.81 m²
Kubatura	586 m³
Wymiary budynku	12.69 x 15.09 m
Kąt nachylenia	38°
Wysokość budynku	9.08 m
Wymiary działki	20.69 x 24.09 m

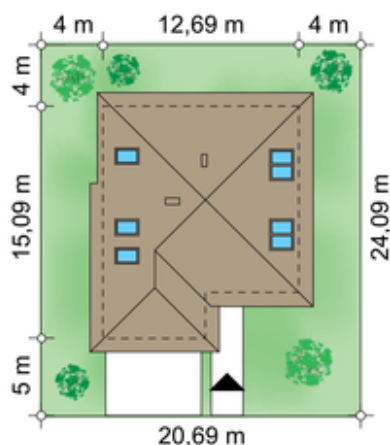
Opis projektu

Niewielki domek z użytkowym poddaszem. Na parterze znajdują się_ salon połączony z kuchnią, pokój gościnny lub gabinet, garaż na dwa samochody, wc i kotłownia. Poddasze to trzy sypialnie, w tym pokój rodziców z garderobą oraz łazienkę. Kominek w salonie uprzyjemni Państwu chłodne zimowe wieczory i wyzwoli rodzinne rozmowy przy trzaskającym ogniu. Jaskółka to dom, w którym Twoja rodzina będzie mogła w pełni cieszyć się życiem.

Elewacje



Sytuacje



Rzuty