

Podstawowe informacje



Dane techniczne projektu

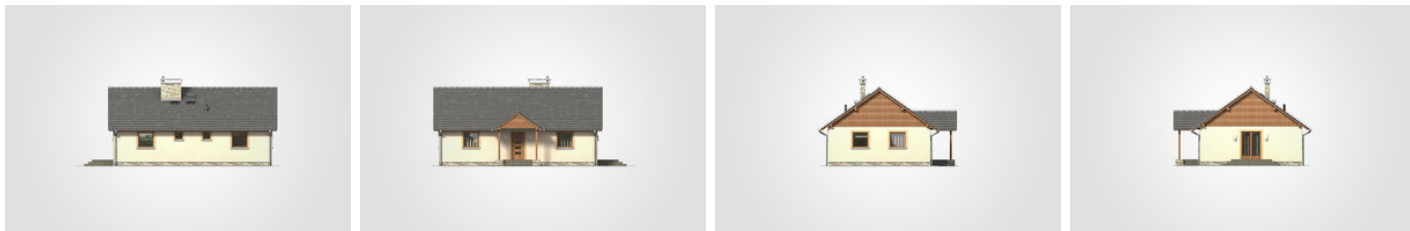
| | |
|-------------------------------|-----------------------------|
| Całkowita powierzchnia | 92 m² |
| Powierzchnia użytkowa | 73.30 m² |
| Powierzchnia zabudowy | 96.80 m² |
| Powierzchnia dachu | 140.90 m² |
| Kubatura | 345.30 m³ |
| Wymiary budynku | 11.95 x 9.32 m |
| Kąt nachylenia | 35° |
| Wysokość budynku | 5.96 m |
| Wymiary działki | 19.95 x 18.95 m |



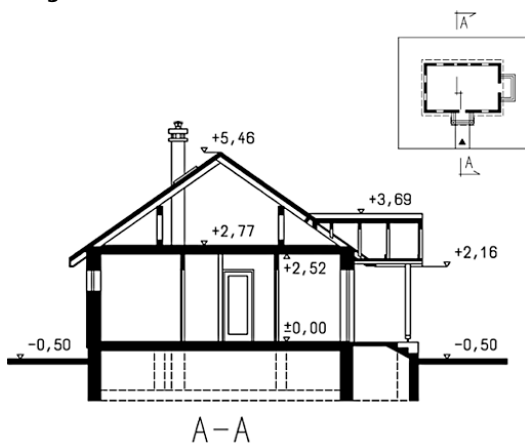
Opis projektu

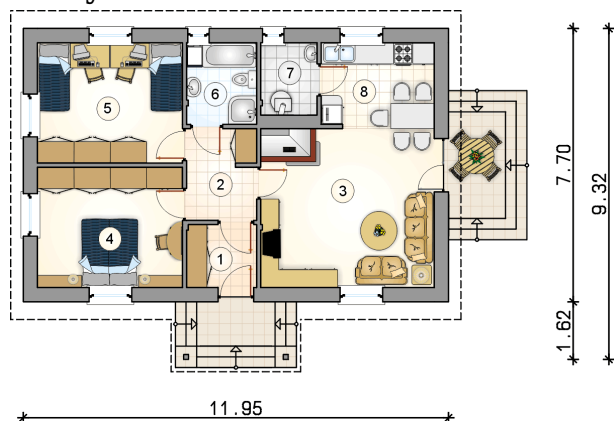
Mały parterowy dom w klasycznej bryle z gankiem wejściowym, tarasem wypoczynkowym ulokowanym w bocznej części budynku

Elewacje



Przekrój



Rzuty

Parter 73.30 m²

| | |
|--------------------|----------------------|
| przedsiónek | 3.50 m ² |
| hall | 5.00 m ² |
| pokój dzienny | 21.10 m ² |
| pokój | 13.80 m ² |
| pokój | 13.80 m ² |
| łazienka | 4.55 m ² |
| kotłownia | 3.20 m ² |
| kuchnia z jadalnią | 8.35 m ² |

