

## Podstawowe informacje



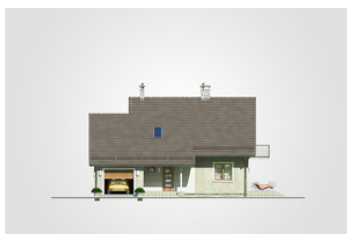
## Dane techniczne projektu

<b>Całkowita powierzchnia</b>	<b>212.25 m<sup>2</sup></b>
<b>Powierzchnia użytkowa</b>	<b>113.40 m<sup>2</sup></b>
<b>Powierzchnia zabudowy</b>	<b>117 m<sup>2</sup></b>
<b>Powierzchnia dachu</b>	<b>197 m<sup>2</sup></b>
<b>Kubatura</b>	<b>662.60 m<sup>3</sup></b>
<b>Wymiary budynku</b>	<b>12.80 x 10.05 m</b>
<b>Kąt nachylenia</b>	<b>42°</b>
<b>Wysokość budynku</b>	<b>8.41 m</b>
<b>Wymiary działki</b>	<b>20.80 x 18.05 m</b>

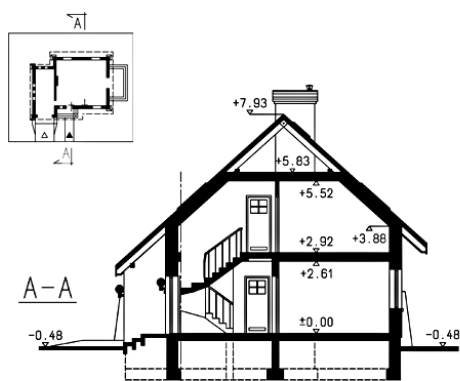
## Opis projektu

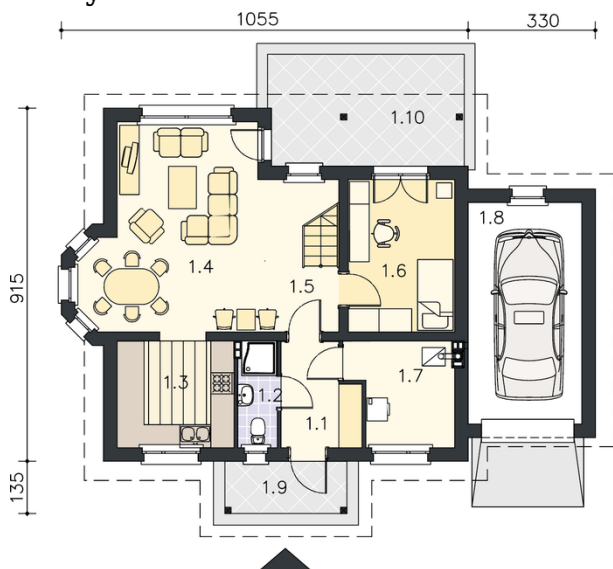
Parterowy dom z użytkowym poddaszem i garażem, z dwuspadowym dachem, z częściowo zadaszonym tarasem

## Elewacje

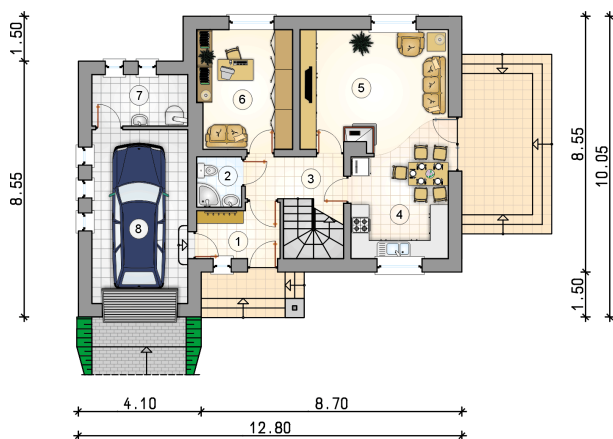


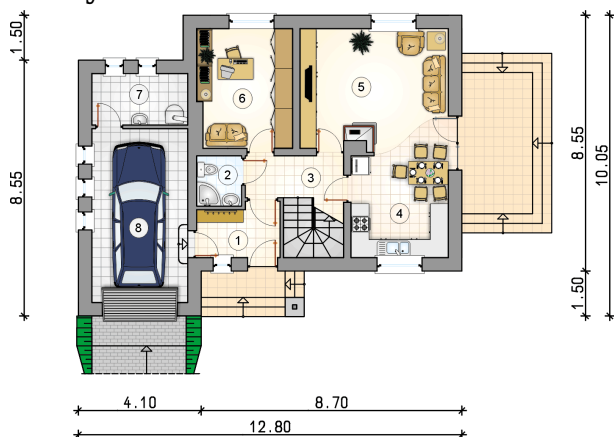
## Przekrój



**Rzuty**

**Parter 62.35 m<sup>2</sup>**

przedsiomek	4.75 m <sup>2</sup>
łazienka	2.50 m <sup>2</sup>
hall z komunikacją	5.85 m <sup>2</sup>
kuchnia z jadalnią	11.35 m <sup>2</sup>
pokój dzienny	19.95 m <sup>2</sup>
pokój	12.45 m <sup>2</sup>
kotłownia	5.50 m <sup>2</sup>
garaż	18.20 m <sup>2</sup>



**Rzuty**

**Poddasze 51.05 m<sup>2</sup>**

hall z komunikacją	3.65 m <sup>2</sup>
pokój	9.20 m <sup>2</sup>
pokój	14.55 m <sup>2</sup>
pokój	9.10 m <sup>2</sup>
pralnia	8.70 m <sup>2</sup>
łazienka	5.85 m <sup>2</sup>

