

Podstawowe informacje



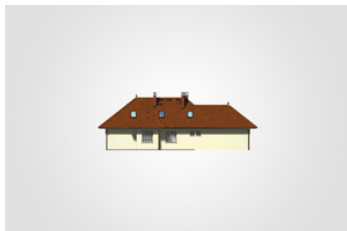
Dane techniczne projektu

Całkowita powierzchnia	457.70 m²
Powierzchnia użytkowa	232.60 m²
Powierzchnia zabudowy	227.10 m²
Powierzchnia dachu	376 m²
Kubatura	1 200 m³
Wymiary budynku	18.45 x 19.70 m
Kąt nachylenia	38°
Wysokość budynku	7.31 m
Wymiary działki	26.45 x 27.70 m

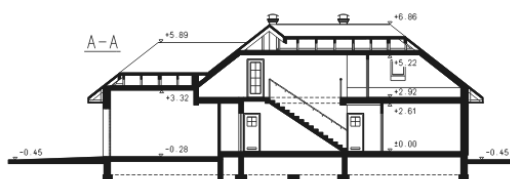
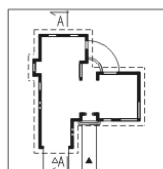
Opis projektu

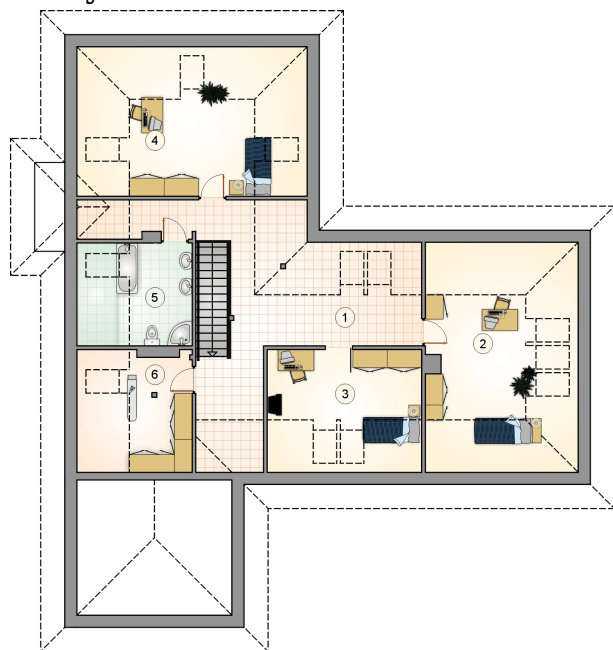
Parterowy dom z poddaszem użytkowym i narożnym, odkrytym tarasem, z 5 sypialniami

Elewacje

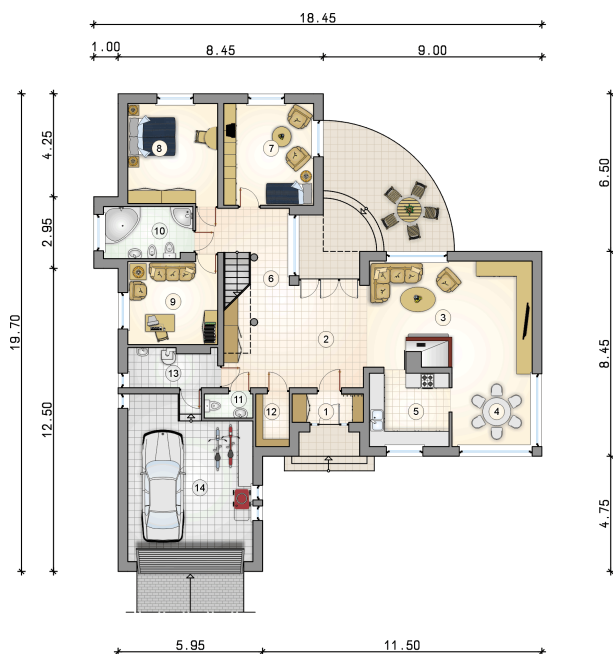


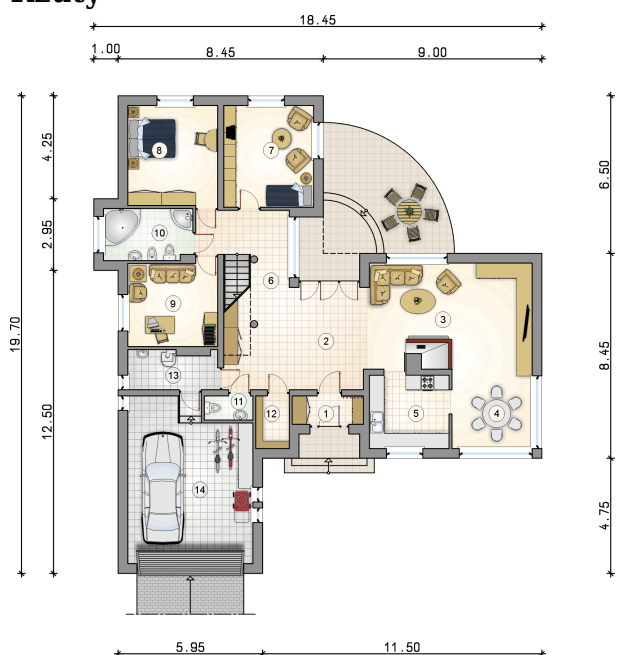
Przekrój



Rzuty

Parter 150.20 m²

przedsionek	3.45 m ²
łazienka	7.80 m ²
w.c.	2.00 m ²
schowek	3.00 m ²
kotłownia	5.80 m ²
garaż	33.30 m ²
hall	13.70 m ²
pokój dzienny	29.30 m ²
jadalnia	10.45 m ²
kuchnia	10.00 m ²
komunikacja	20.95 m ²
pokój	15.55 m ²
pokój	15.30 m ²
pokój	12.90 m ²



Rzuty

Poddasze 82.40 m²

hall z komunikacją	25.45 m ²
pokój	14.95 m ²
pokój	12.40 m ²
pokój	14.80 m ²
łazienka	7.40 m ²
garderoba	7.40 m ²

