

## Podstawowe informacje



## Dane techniczne projektu

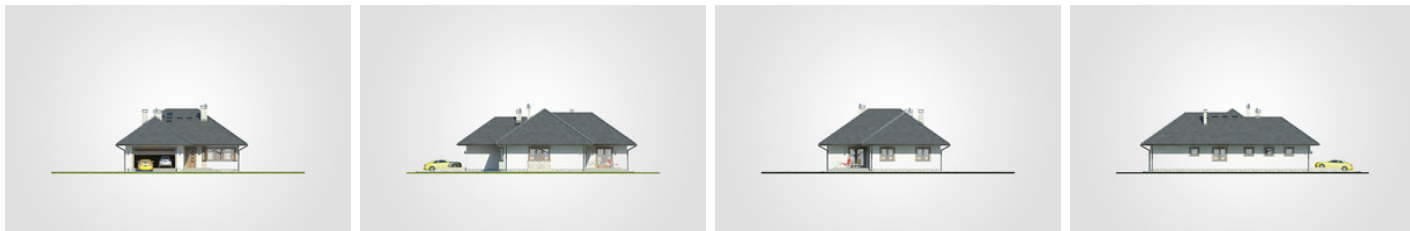
<b>Całkowita powierzchnia</b>	<b>206.50 m<sup>2</sup></b>
<b>Powierzchnia użytkowa</b>	<b>134.55 m<sup>2</sup></b>
<b>Powierzchnia zabudowy</b>	<b>206.50 m<sup>2</sup></b>
<b>Powierzchnia dachu</b>	<b>334 m<sup>2</sup></b>
<b>Kubatura</b>	<b>1 070.70 m<sup>3</sup></b>
<b>Wymiary budynku</b>	<b>13.45 x 19.20 m</b>
<b>Kąt nachylenia</b>	<b>35°</b>
<b>Wysokość budynku</b>	<b>7.60 m</b>
<b>Wymiary działki</b>	<b>21.45 x 27.20 m</b>



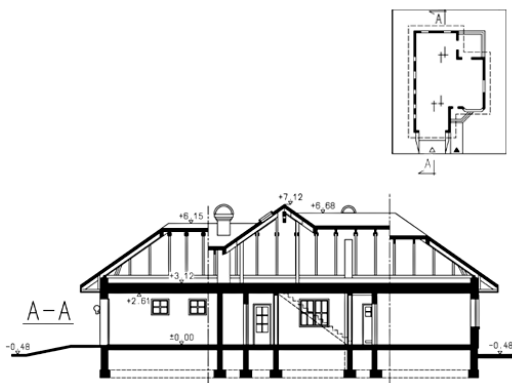
## Opis projektu

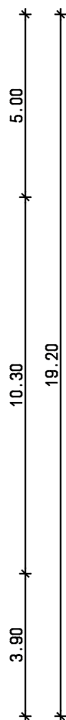
Energooszczędny parterowy dom z narożnym tarasem oraz 2-stanowiskowym garażem.

## Elewacje



## Przekrój



**Rzuty**

**Parter 134.55 m<sup>2</sup>**

przedsionek	5.55 m <sup>2</sup>
garaż	34.15 m <sup>2</sup>
w.c.	2.35 m <sup>2</sup>
kotłownia	9.30 m <sup>2</sup>
pokój	17.25 m <sup>2</sup>
łazienka	5.80 m <sup>2</sup>
pokój	13.25 m <sup>2</sup>
pokój	17.60 m <sup>2</sup>
pokój dzienny z jadalnią i komunikacją	52.60 m <sup>2</sup>
kuchnia	10.85 m <sup>2</sup>

