

## Podstawowe informacje



## Dane techniczne projektu

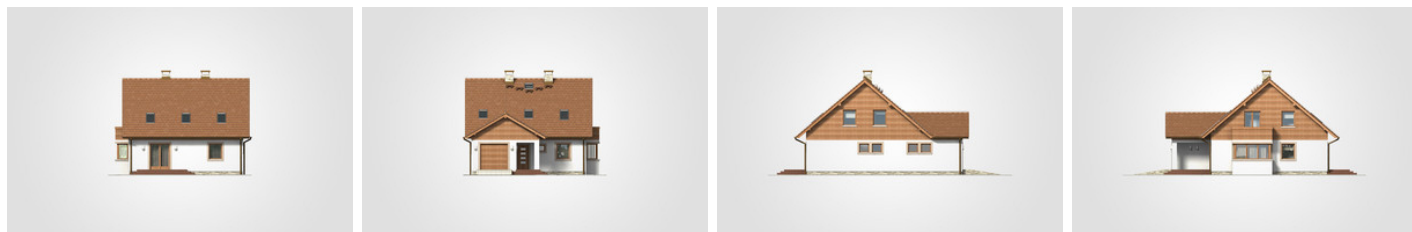
<b>Całkowita powierzchnia</b>	<b>263.60 m<sup>2</sup></b>
<b>Powierzchnia użytkowa</b>	<b>138.30 m<sup>2</sup></b>
<b>Powierzchnia zabudowy</b>	<b>133.75 m<sup>2</sup></b>
<b>Powierzchnia dachu</b>	<b>207.30 m<sup>2</sup></b>
<b>Kubatura</b>	<b>788.70 m<sup>3</sup></b>
<b>Wymiary budynku</b>	<b>11.40 x 14.05 m</b>
<b>Kąt nachylenia</b>	<b>40°</b>
<b>Wysokość budynku</b>	<b>8.76 m</b>
<b>Wymiary działki</b>	<b>19.40 x 22.05 m</b>



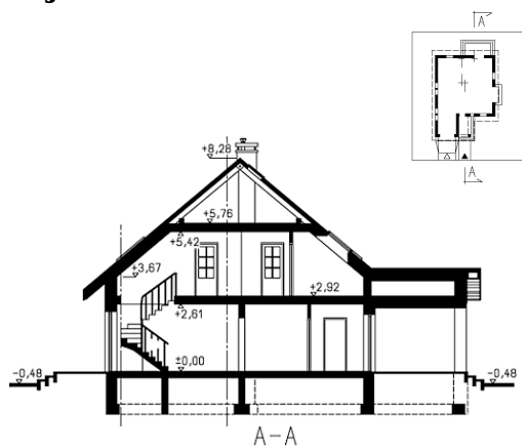
## Opis projektu

Dom parterowy z garażem i poddaszem użytkowym, z gankiem i przeszklonym ryzalitem, z 4 sypialniami

## Elewacje



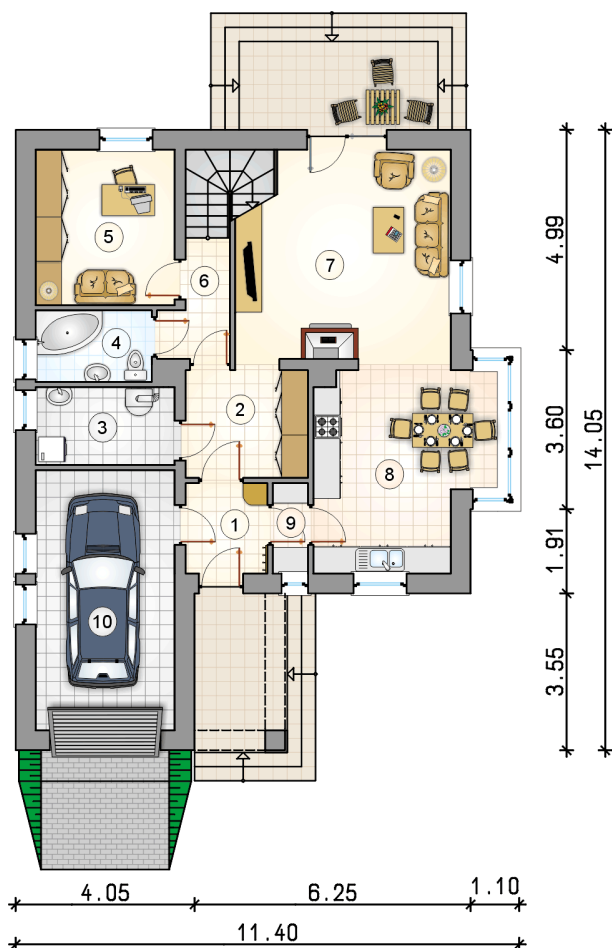
## Przekrój



**Rzuty**

**Parter 76.85 m<sup>2</sup>**

przedsionek	3.80 m <sup>2</sup>
garaż	18.55 m <sup>2</sup>
hall	6.90 m <sup>2</sup>
kotłownia	5.55 m <sup>2</sup>
łazienka	4.25 m <sup>2</sup>
pokój	11.10 m <sup>2</sup>
hall z komunikacją	3.45 m <sup>2</sup>
pokój dzienny	23.05 m <sup>2</sup>
kuchnia z jadalnią	17.10 m <sup>2</sup>
schowek	1.65 m <sup>2</sup>



**Rzuty**

**Poddasze 61.45 m<sup>2</sup>**

hall z komunikacją	9.85 m <sup>2</sup>
łazienka	4.25 m <sup>2</sup>
pokój	11.10 m <sup>2</sup>
pokój	11.45 m <sup>2</sup>
pokój	13.50 m <sup>2</sup>
pokój	11.30 m <sup>2</sup>

