

Podstawowe informacje



Dane techniczne projektu

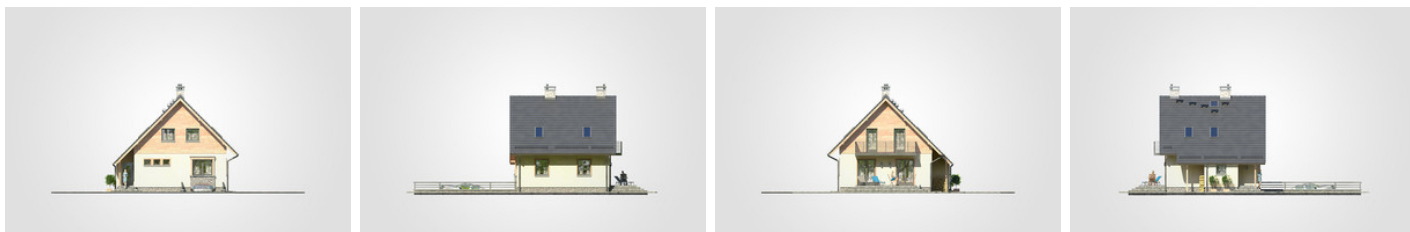
Całkowita powierzchnia	219.10 m²
Powierzchnia użytkowa	87.20 m²
Powierzchnia zabudowy	82.70 m²
Powierzchnia dachu	145.25 m²
Kubatura	661.90 m³
Wymiary budynku	9.90 x 8.30 m
Kąt nachylenia	45°
Wysokość budynku	8.77 m
Wymiary działki	17.90 x 22.45 m



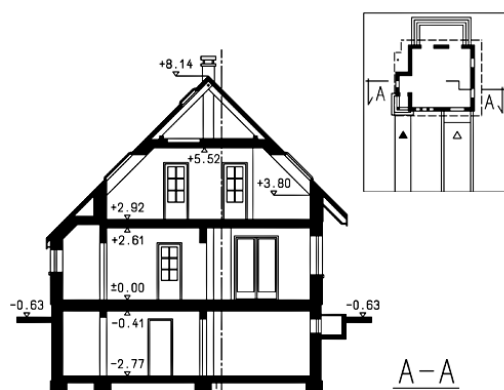
Opis projektu

Dom parterowy z poddaszem użytkowym i garażem, z częściowo zakrytym tarasem, podpiwniczony

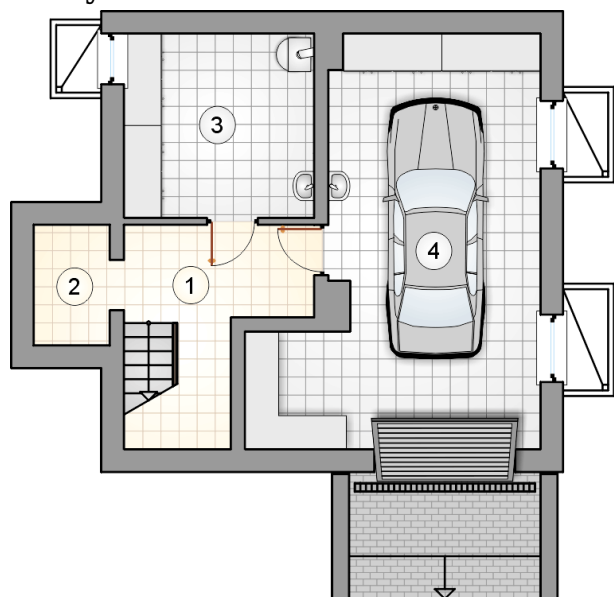
Elewacje



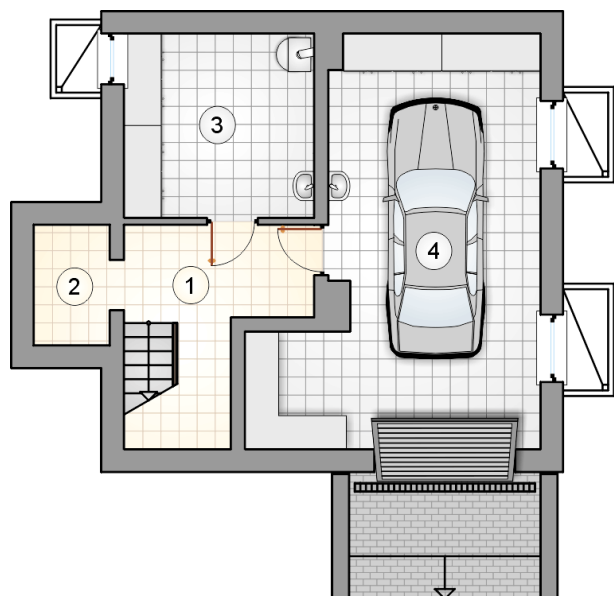
Przekrój

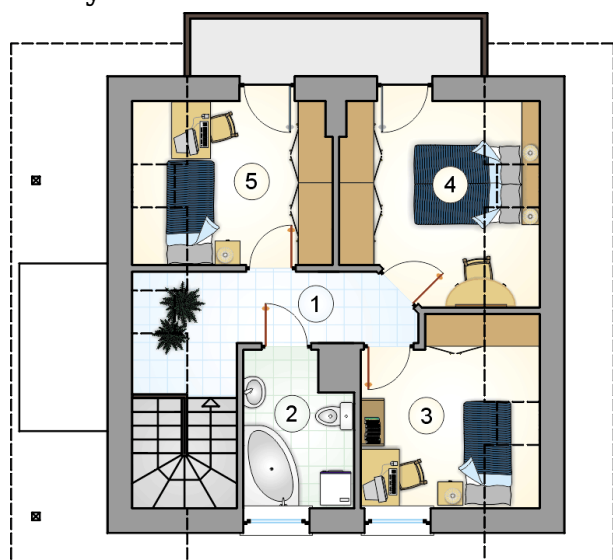


A-A

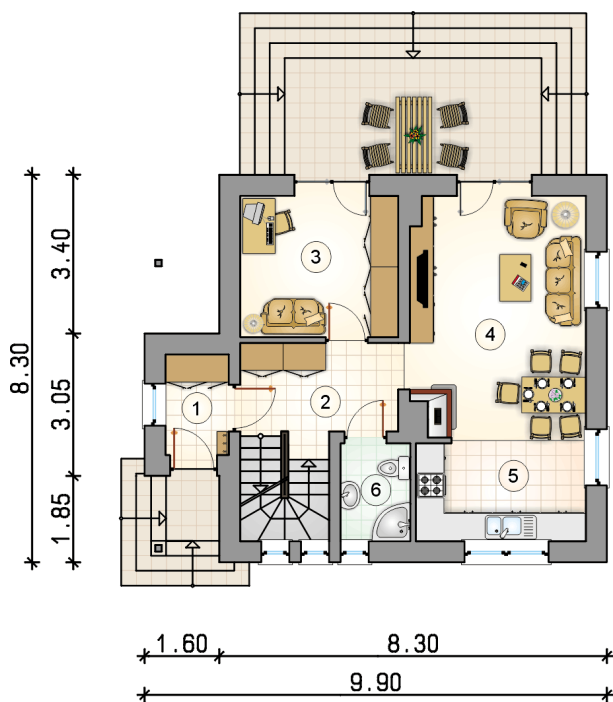
Rzuty

Piwnica 21.40 m²

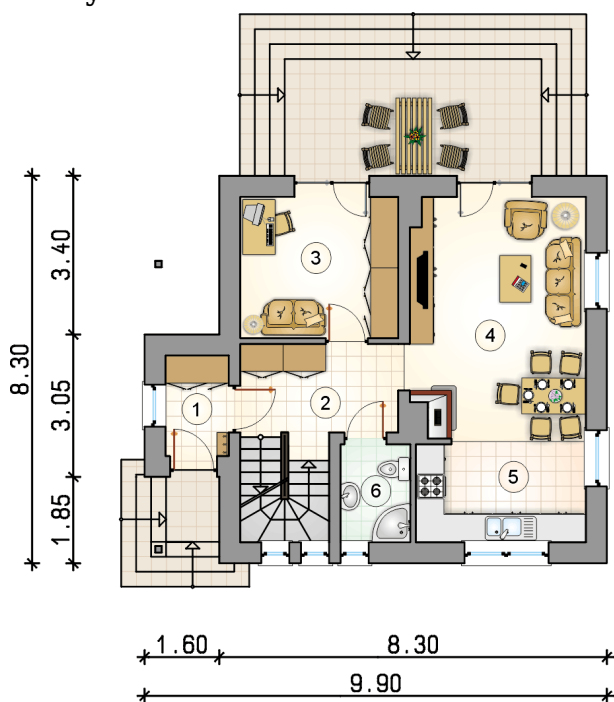
łącznik z komunikacją	7.30 m ²
schowek	3.00 m ²
kotłownia	11.10 m ²
garaż	30.50 m ²



Rzuty

Parter 50.90 m²

wiatrołap	2.90 m ²
hall z komunikacją	7.45 m ²
pokój	10.25 m ²
pokój dzienny z jadalnią	19.35 m ²
kuchnia	7.80 m ²
łazienka	3.15 m ²



Rzuty

Poddasze 36.30 m²

hall z komunikacją

 6.25 m²

łazienka

 5.30 m²

pokój

 7.45 m²

pokój

 9.25 m²

pokój

 8.05 m²
