

## Podstawowe informacje



## Dane techniczne projektu

<b>Całkowita powierzchnia</b>	<b>291.20 m<sup>2</sup></b>
<b>Powierzchnia użytkowa</b>	<b>157.80 m<sup>2</sup></b>
<b>Powierzchnia zabudowy</b>	<b>144.90 m<sup>2</sup></b>
<b>Powierzchnia dachu</b>	<b>253 m<sup>2</sup></b>
<b>Kubatura</b>	<b>839.10 m<sup>3</sup></b>
<b>Wymiary budynku</b>	<b>12.50 x 14.52 m</b>
<b>Kąt nachylenia</b>	<b>41°</b>
<b>Wysokość budynku</b>	<b>9.03 m</b>
<b>Wymiary działki</b>	<b>20.50 x 22.52 m</b>



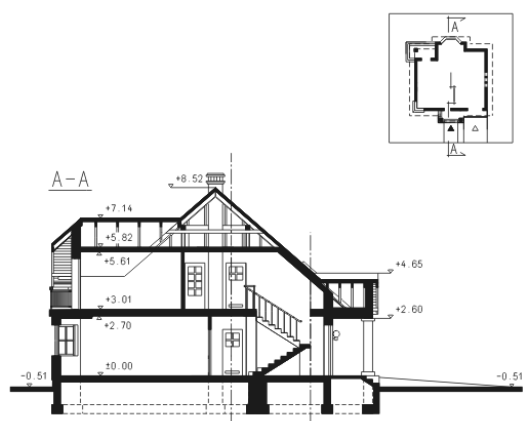
## Opis projektu

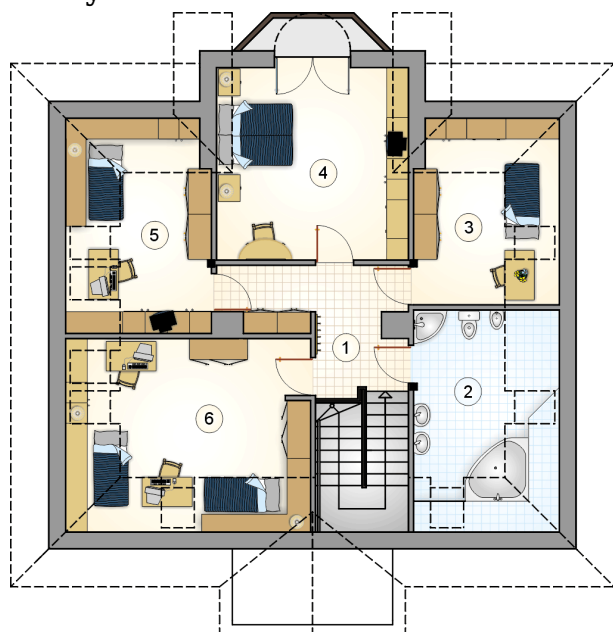
Parterowy dom z poddaszem użytkowym i garażem, z 4 sypialniami i tarasem - częściowo w podcieniu

## Elewacje

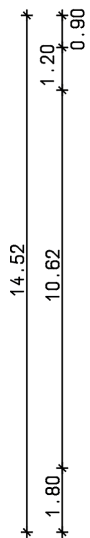
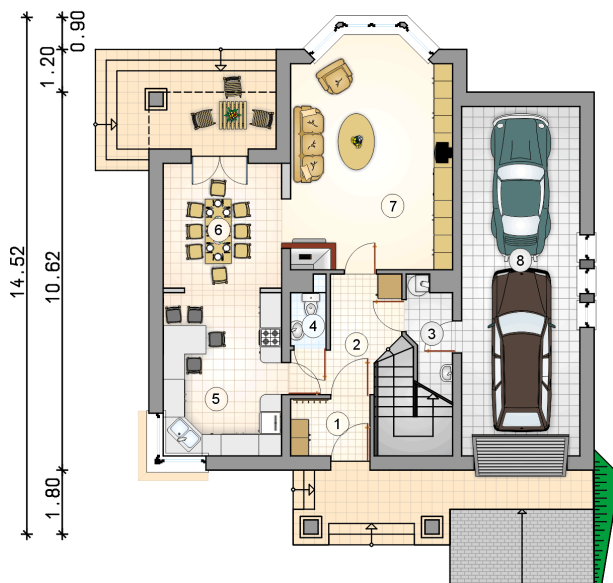
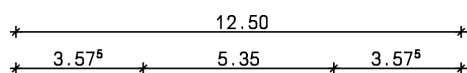


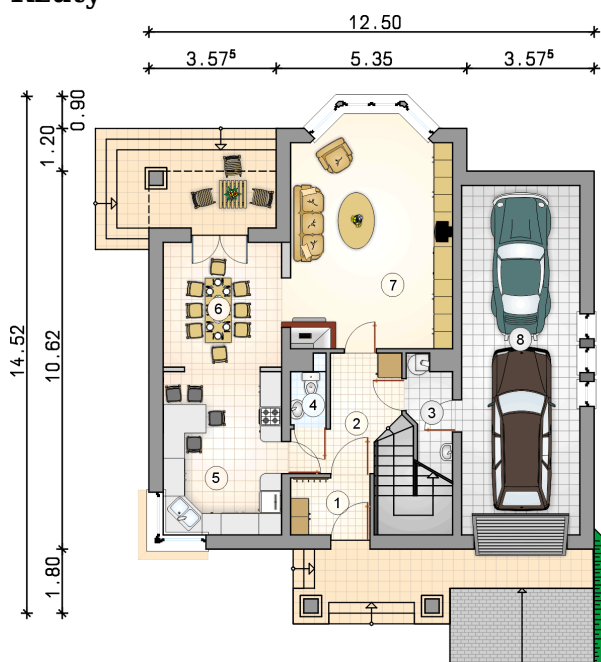
## Przekrój



**Rzuty**

**Parter 76.10 m<sup>2</sup>**

przedsionek	3.60 m <sup>2</sup>
hall z komunikacją	10.60 m <sup>2</sup>
kotłownia	3.70 m <sup>2</sup>
w.c.	1.70 m <sup>2</sup>
kuchnia	15.30 m <sup>2</sup>
jadalnia	11.90 m <sup>2</sup>
pokój dzienny	29.30 m <sup>2</sup>
garaż	32.60 m <sup>2</sup>



**Rzuty**

**Poddasze 81.70 m<sup>2</sup>**

hall z komunikacją

 13.60 m<sup>2</sup>

łazienka

 10.70 m<sup>2</sup>

pokój

 9.00 m<sup>2</sup>

pokój

 20.00 m<sup>2</sup>

pokój

 10.50 m<sup>2</sup>

pokój

 17.90 m<sup>2</sup>
