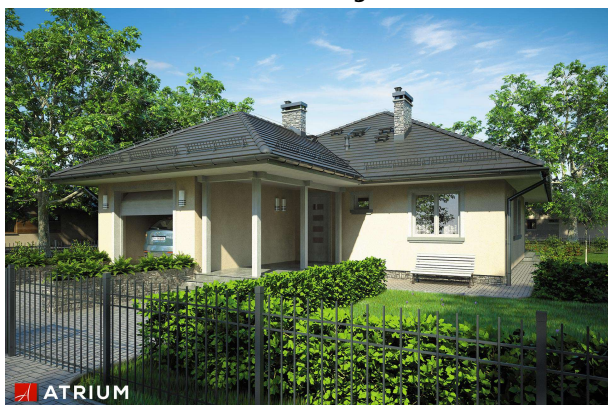
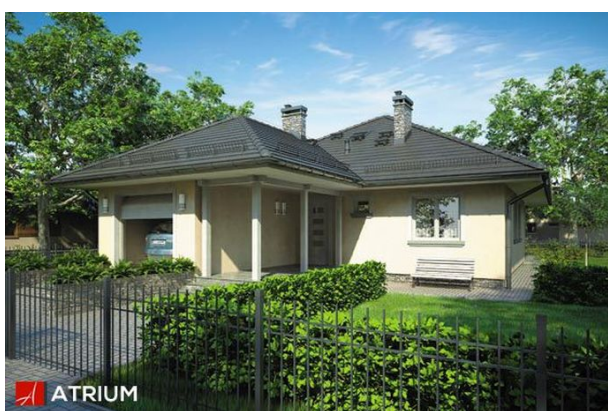


## Podstawowe informacje



## Dane techniczne projektu

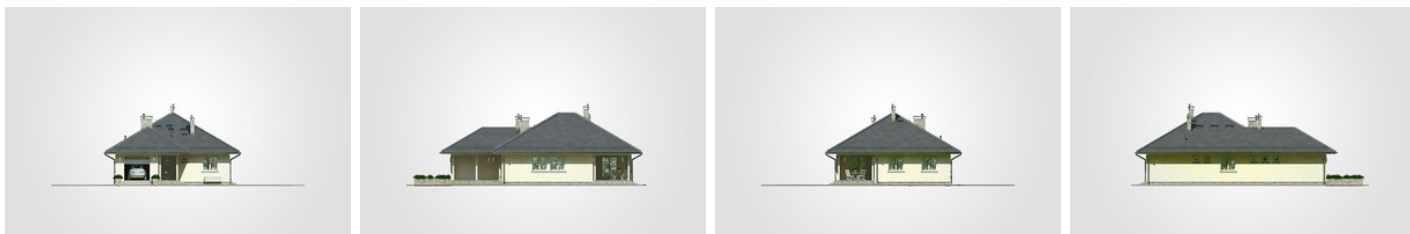
Całkowita powierzchnia	171.40 m <sup>2</sup>
Powierzchnia użytkowa	99.90 m <sup>2</sup>
Powierzchnia zabudowy	171.35 m <sup>2</sup>
Powierzchnia dachu	265 m <sup>2</sup>
Kubatura	812.50 m <sup>3</sup>
Wymiary budynku	11.20 x 17.70 m
Kąt nachylenia	30°
Wysokość budynku	7.17 m
Wymiary działki	19.20 x 25.70 m



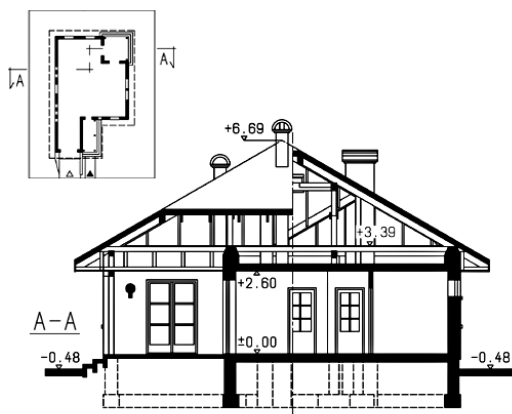
## Opis projektu

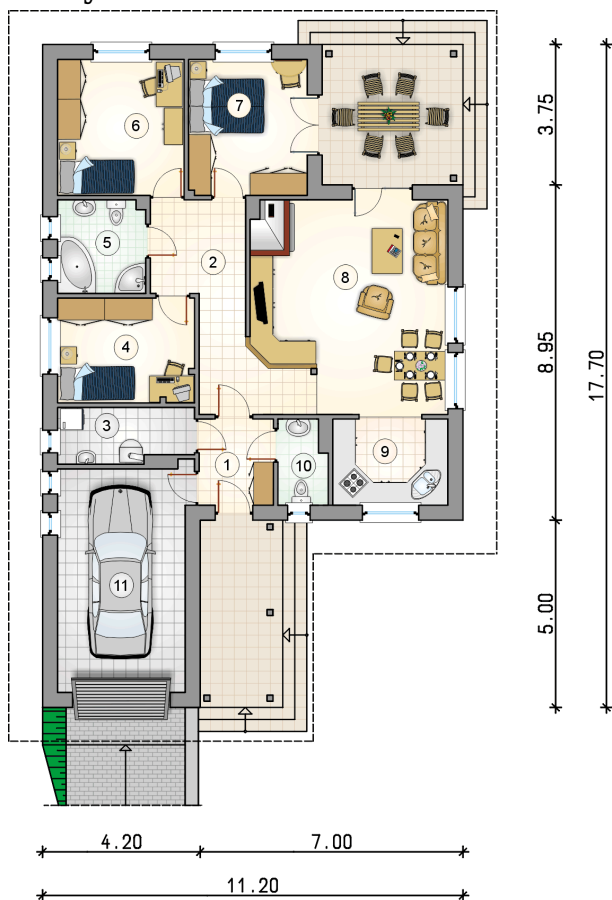
Dom parterowy z zadaszonym, narożnym tarasem wypoczynkowym oraz garażem 1-stanowiskowym

## Elewacje



## Przekrój



**Rzuty**

**Parter 99.90 m<sup>2</sup>**

przedsionek	4.55 m <sup>2</sup>
w.c.	2.85 m <sup>2</sup>
garaż	20.65 m <sup>2</sup>
hall	12.85 m <sup>2</sup>
kotłownia	5.20 m <sup>2</sup>
pokój	10.15 m <sup>2</sup>
łazienka	5.80 m <sup>2</sup>
pokój	12.25 m <sup>2</sup>
pokój	11.45 m <sup>2</sup>
pokój dzienny z jadalnią	27.65 m <sup>2</sup>
kuchnia	7.15 m <sup>2</sup>

